

*Your  
Quality Time.*



**EURA MOBIL**



***Xtúra* PEŁNA  
SAMOWYSTAR-  
CZALNOŚĆ**





# X OBIERZ WŁASNĄ DROGĘ

Z nową Xturą odkryjesz niemal nieograniczone możliwości organizowania mobilnego wypoczynku jako mobilnej wolności. Napęd 4x4 zapewnia bezpieczną jazdę nawet przy niesprzyjających warunkach drogowych. Dzięki opcjonalnym, przyczepnym oponom terenowym i odpornemu na skręcanie nadwoziu Xtura pokonuje również trudny teren poza utwardzonymi drogami. W wersji Overland nawet nieporęczny dodatkowy bagaż można bezpiecznie przewozić na relingach dachowych z uniwersalną siatką i drabinką.



# STWÓRZ SWOJĄ WŁASNĄ WOLNOŚĆ

Xtura to prawdziwy wulkan energii – dzięki niej nie tylko odkryjesz swoją osobistą przestrzeń, ale możesz ją także eksplorować. Akumulator litowy o pojemności 330 Ah wraz z falownikiem i instalacją solarną na dachu (opcja) gwarantują autonomiczność energetyczną przez wiele dni. Wyposażenie techniczne również tworzy przestrzeń dla niezależności. Lodówka kompresorowa, kuchenka z 2 płytami gazowymi i 1 płytą indukcyjną oraz falownik o mocy 3 kW zapewniają pełną swobodę.

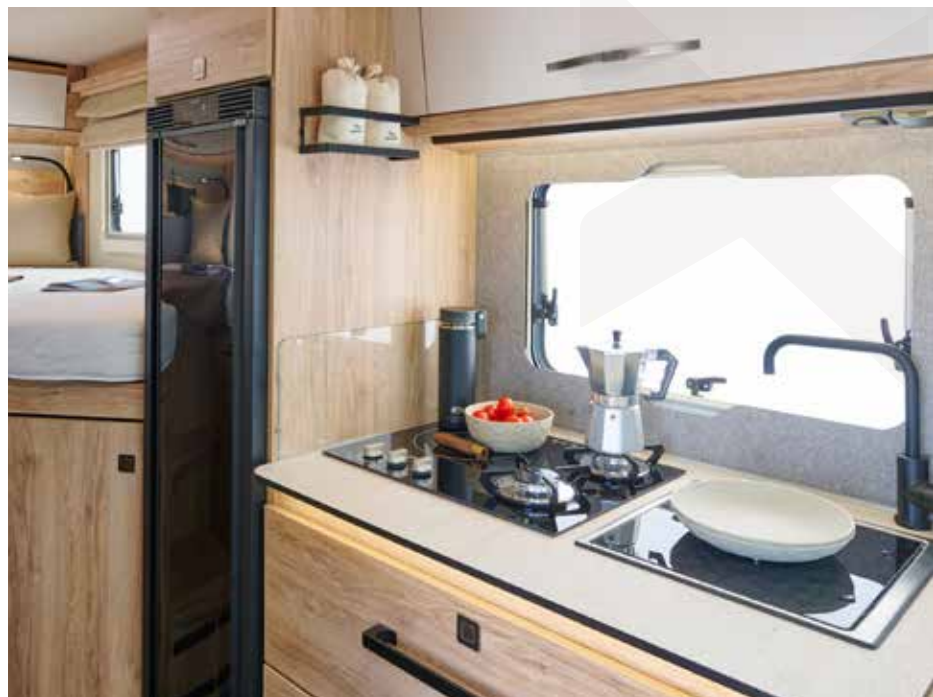


# X DALEKA PODRÓŻ BEZ TĘSKNOTY ZA DOMEM

We wnętrzu Xtury zabierzesz ze sobą w podróż swój własny świat. Jasne, przyjazne wnętrze z dębowym wystrojem w stylu alpejskim oraz stylowymi i praktycznymi filcowymi kieszeniami to Twoja własna, wygodna przestrzeń. W kuchni wzrok przyciąga płyta gazowo-indukcyjna, matowa czarna armatura i praktyczne detale, takie jak wieszaki na ręczniki elegancko zintegrowane z frontami szuflad. Odpowiednią, przytulną temperaturę można kontrolować za pomocą ogrzewania ciepłą wodą, które zapewnia przyjemne ciepło nawet z podłogi.





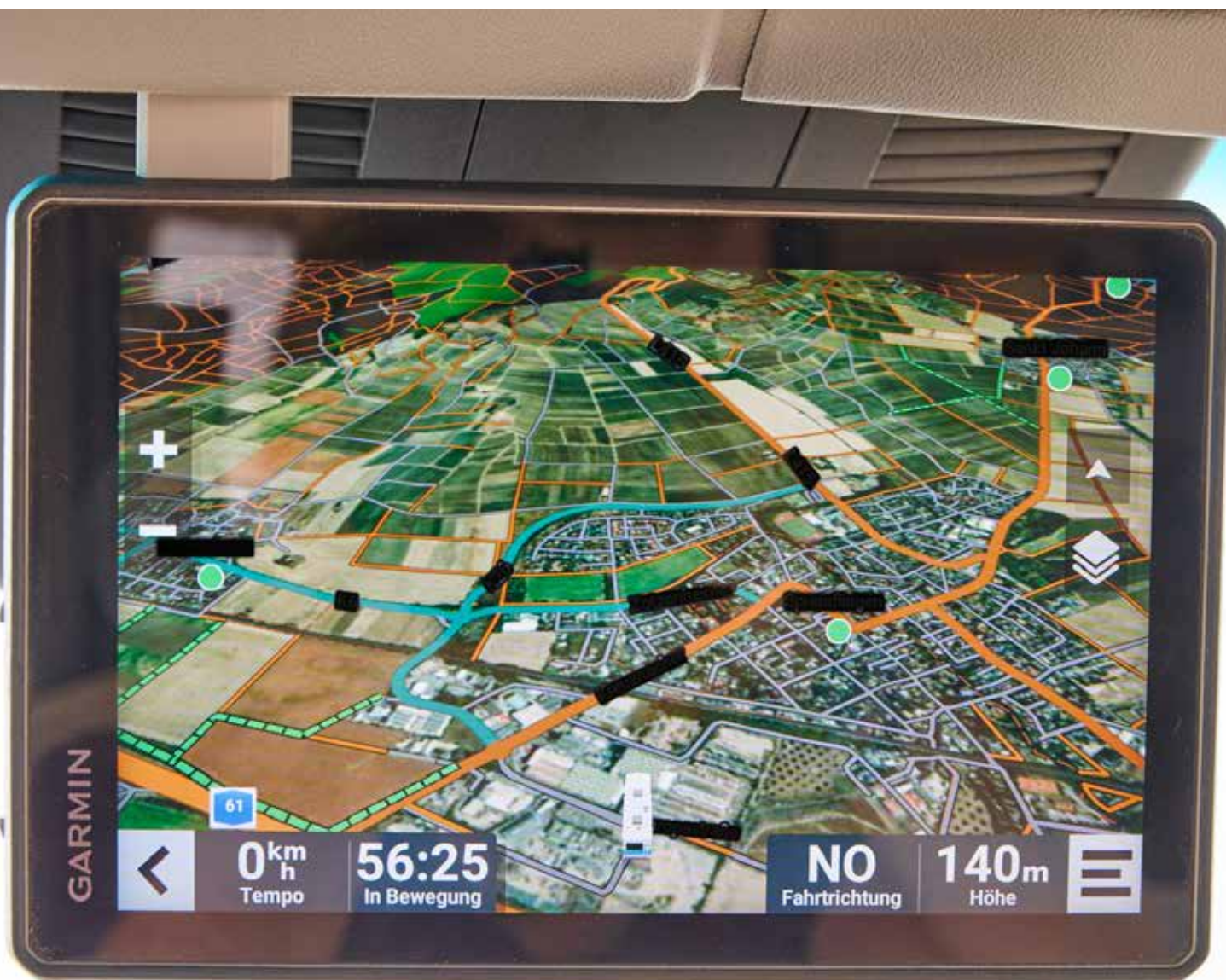


# RELAKS I ODKRYWANIE

Komfort i relaks odgrywają kluczową rolę w Xturze, pomimo jej niewielkiej długości całkowitej, wynoszącej znacznie poniżej 7 m, oraz szerokości wynoszącej zaledwie 2,20 m: wygodne pojedyncze łóżka, każde o długości materaca 1,95 m, idealnie nadają się do odpoczynku podczas długich podróży. Rowery i inny sprzęt sportowy można bezpiecznie przechowywać w umieszczonym pod spodem schowku z szynami mocującymi. Z kolei sprytna koncepcja łazienki z obrotową ścianą prysznicową zapewnia odpowiednie odświeżenie w każdej sytuacji.

# X W NIEZNANE, ALE BEZ NIEPEWNOŚCI

Aby mieć pewność, że zawsze odnajdziesz się w ekscytującym, nieznanym terenie, Xtura pozostaje na kursie dzięki nawigacji Garmin World Wide Navigation – nawet poza siecią dróg. Dodatkowo bezpieczeństwo zapewnia wspomagana satelitarnie funkcja połączeń alarmowych niezależna od sieci telefonii komórkowej. Xtura jest także łatwa w utrzymaniu podczas dalekich podróży – dzięki sieci serwisowej Daimler Benz Truck i sieci serwisowej Empirbus-Systems podstawowy pojazd i system elektroniczny mogą w razie potrzeby trafić w ręce ekspertów w wielu krajach, nawet poza Europą.







# NIEZMAŃCONY SPOKÓJ

To, co z zewnątrz sugeruje dynamiczny design sportowej linii i efektownych dodatków, znajduje potwierdzenie w elementach wewnętrznych. Podstawą solidnej, bezdrzewnej konstrukcji nadwozia Xtury jest technologia Eura Mobil Sealed Structure, w której panele kompozytowe z włókna szklanego są łączone na całej powierzchni profili aluminiowych za pomocą bardzo wytrzymałych klejów przemysłowych i bezszwowo uszczelniane. Rezultatem jest nadwozie o wysokiej odporności na skręcanie, długiej żywotności (10-letnia gwarancja szczelności) i wysokiej odporności na warunki atmosferyczne lub chemiczne, a także obciążenia mechaniczne.

# W BLASKU REFLEKTORÓW!

Xtura otwiera całkiem nowy rozdział pod względem wydajności oświetlenia. Wysokowydajna listwa oświetleniowa LED zamontowana na kabinie kierowcy (opcja) z całkowity strumień świetlny wynoszący ponad 21 000 lumenów sprawia, że w razie potrzeby noc może być jasna jak dzień. Światła otaczające znajdują się z tyłu i z boku relingu, aby oświetlić miejsce parkingowe lub ułatwić załadunek i manewrowanie w ciemności.







# PEŁNA SAMOWY- STARCZALNOŚĆ

Autonomiczność energetyczna do 20 dni lub dłużej? – to wyzwania, które Xtura uwielbia. „Pokładowa stacja zasilania” składająca się z akumulatora litowego 330 Ah i wysokowydajnych paneli słonecznych 2 x 135 Wp na bagażniku dachowym oraz dodatkowa moc ze składanych, mobilnych paneli słonecznych zapewniają wyjątkowo długi czas samowystarczalności. W zależności od warunków użytkowania możesz cieszyć się niezależnością od sieci energetycznej jeszcze dłużej, ponieważ Xtura szybko ładuje energię podczas podróży za pomocą wzmocnionego alternatora o pojemności ładowania 60 A. Dzięki falownikowi o mocy 3 kW / ładowarce do zasilania z łądu pojazd ma wiele rezerw do ładowania akumulatorów, gotowania, klimatyzacji oraz zasilania innych indywidualnych odbiorników. System kontroli podziału mocy zapewnia optymalne wykorzystanie zasobów zasilania z łądu. Sterowane przez Empirbus pokładowe wskaźniki kontrolne zapewniają również wygodny przegląd wszystkich ważnych parametrów zasilania i pokładowych rezerw mocy za pośrednictwem panelu sterowania lub smartfona.



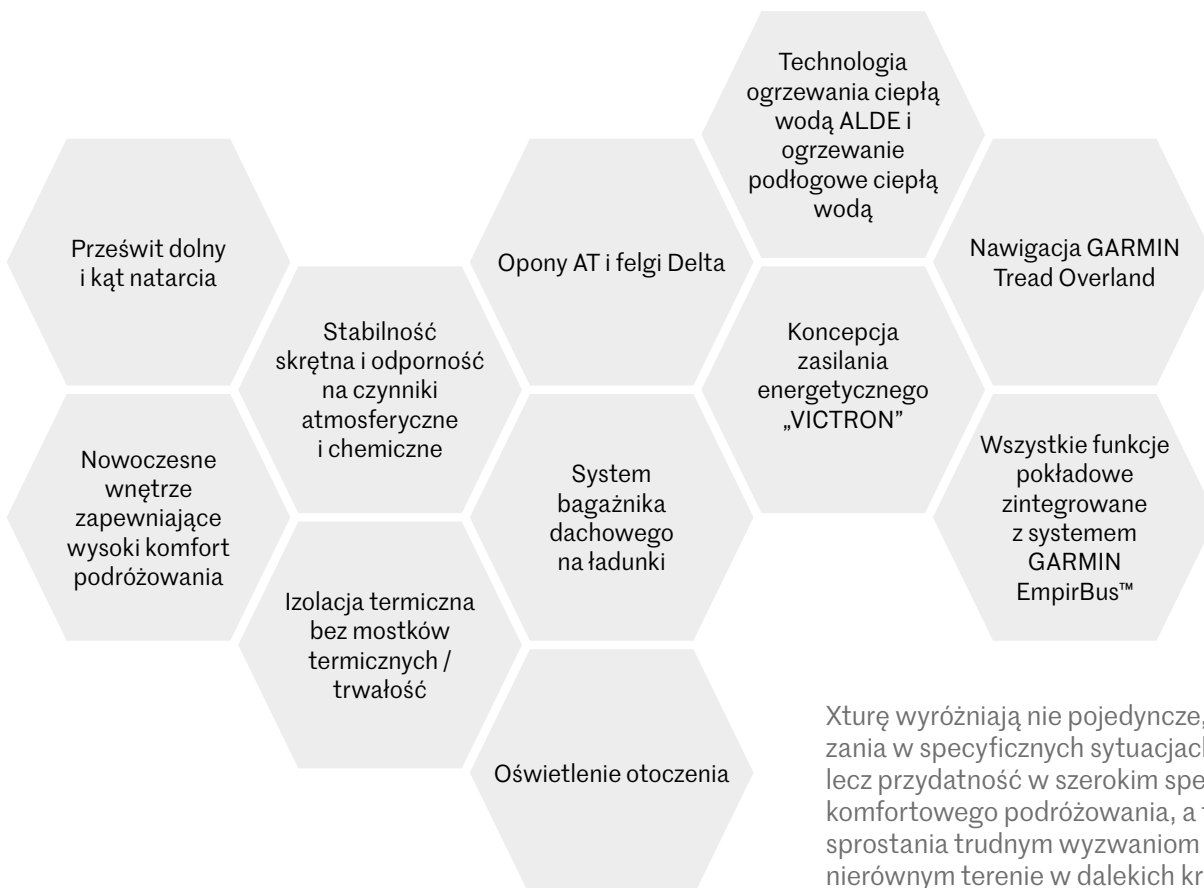
# KONCEPCJA PODRÓŻY DŁUGODYSTANSOWYCH W SKRÓCIE

1. Koncepcja nadwozia do podróży długodystansowych i po nierównym terenie
2. Technologia Sealed Structure
3. Wyposażenie do jazdy terenowej i długodystansowej
4. Całoroczna wydajność
5. Samowystarczalność >30 dni
6. Sterowanie na pokładzie
7. Nawigacja terenowa i bezpieczeństwo

Xtura jest koncepcyjnie dobrze przemyślanym kamperem długodystansowym o przekrojowej konstrukcji.



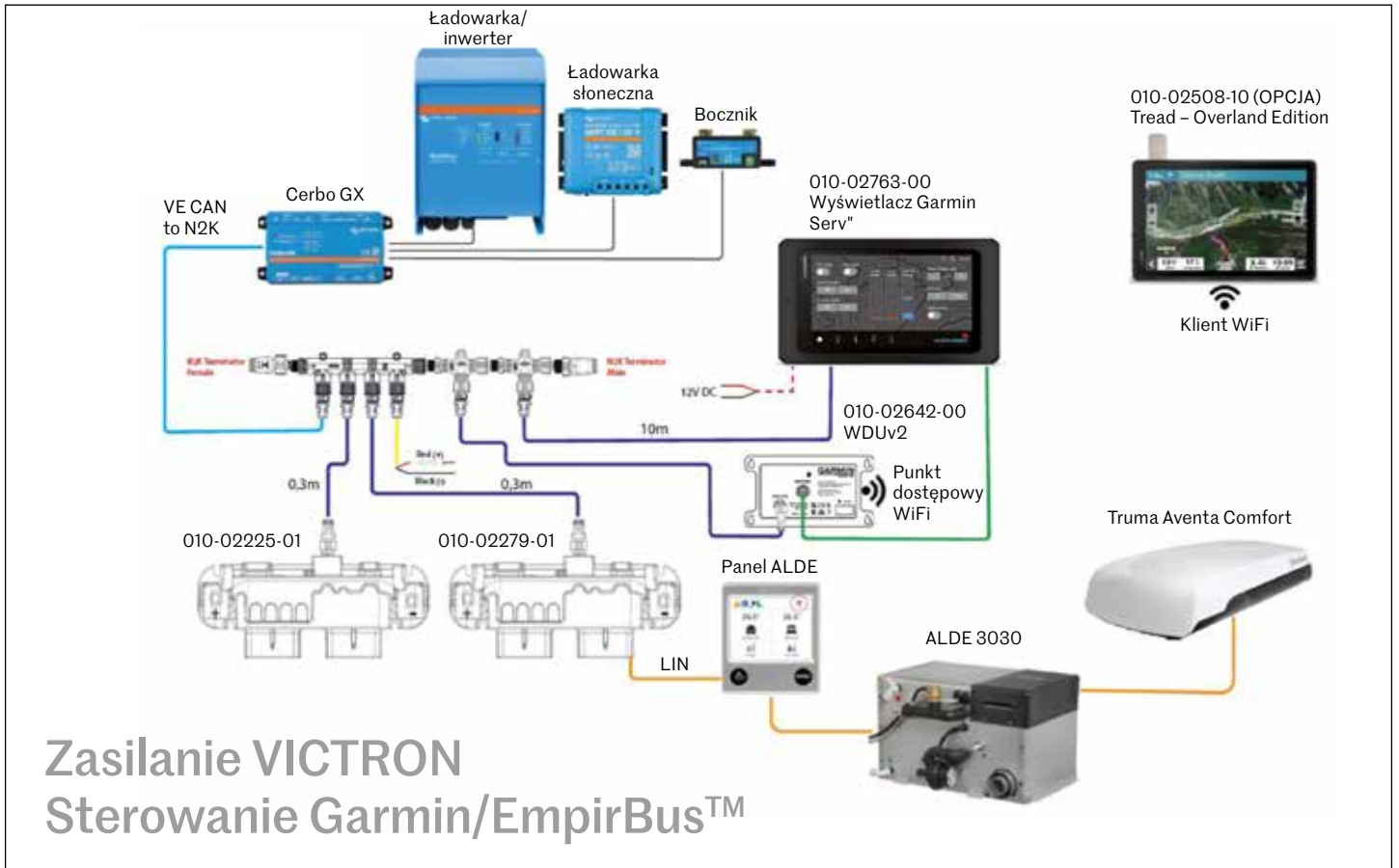
## KOMPONENTY SYSTEMU



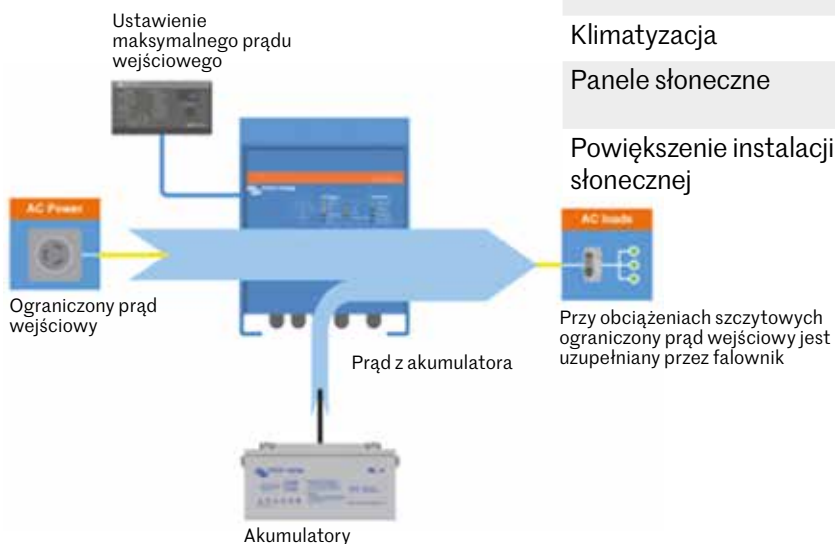
Xturę wyróżniają nie pojedyncze, punktowe rozwiązania w specyficznych sytuacjach ekstremalnych, lecz przydatność w szerokim spektrum zadań do komfortowego podróżowania, a także możliwość sprostania trudnym wyzwaniom technicznym na nierównym terenie w dalekich krajach o słabo rozwiniętej infrastrukturze.



# KONCEPCJA AUTONOMICZNOŚCI ENERGETYCZNEJ Z KONTROLĄ MAGISTRALI



## PODZIAŁ MOCY VICTRON Multiplus



## Eura Mobil Xtura

Falownik / zarządzanie zasilaniem z łądu	Wsparcie zasilaniem z łądu (Power Sharing)
Gniazda	Zasilanie wszystkich gniazd
Płyta grzewcza	Gazowa i indukcyjna, także przez falownik
Klimatyzacja	Przez falownik i zasilanie z łądu
Panele słoneczne	Szklane moduły ramowe 2 x 135 Wp = 270 Wp
Powiększenie instalacji słonecznej	Opcja: kieszeń słoneczna 190 Wp

Jeśli moc wejściowa jest ograniczona (np. na postojach), Xtura automatycznie zapewnia brakującą moc za pomocą wbudowanej baterii, jeśli jest to konieczne.



# WYDAJNOŚĆ I FUNKCJONALNOŚĆ SYSTEMU ZASILANIA

## Eura Mobil Xtura

Typ akumulatora	LifePo4
Pojemność	1 x 330 Ah 1 akumulator z 4 ogniwami
Maks. prąd ładowania/rozładowania	400 A
Waga	27 kg
Stopień wykorzystania energii	92% (tylko 4 ogniwa, bo jeden akumulator)
Rzeczywista energia użytkowa	304 Ah
Falownik / zarządzanie zasilaniem z łądu	Victron Multiplus
	Moc ciągła 2400 W Moc szczytowa 6000 W Współczynnik sprawności 95% Pojemność ładowania akumulatora 120 A
	Regulowane ograniczenie zasilania z łądu
	Wszystkie odbiorniki 230 V (z wyjątkiem ogrzewania) i wszystkie gniazda są zasilane przez falownik.



Akumulator litowy



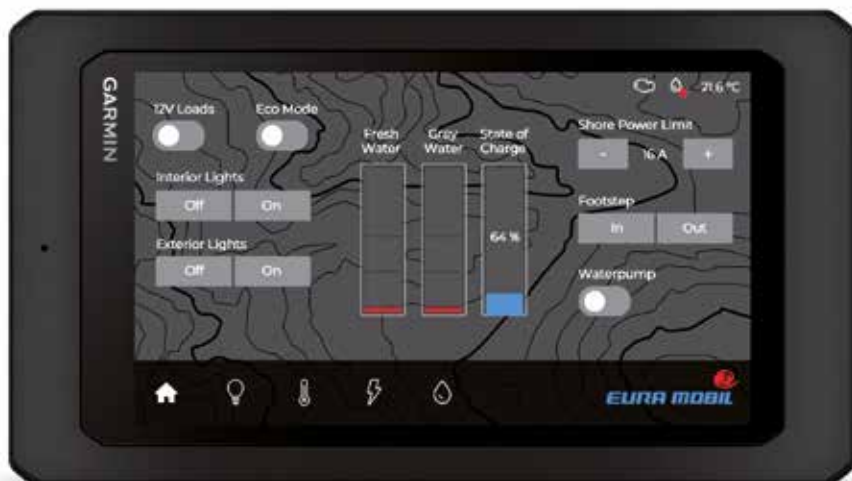
Instalacja solarna



Schowek z centralą elektryczną

## Eura Mobil Xtura

Zamontowany regulator słoneczny	Wersja seryjna: dodatkowy regulator solarny do podłączenia kieszeni słonecznej
Ładowanie alternatora	2 x 30 A booster
Ładowanie akumulatora rozruchowego	tak, 4 A
Sterowanie	Integracja z GARMIN EmpirBus™ Nawiązanie połączenia z poszczególnymi urządzeniami przez Bluetooth
	Regulowane ograniczenie zasilania z łądu



Xtura łączy wysoką, energetyczną moc szczytową i moc ciągłą z wygodnym sterowaniem za pomocą panelu pokładowego, tabletu lub smartfona.

# SAMOWYSTARCZALNOŚĆ I NAWIGACJA – KONKRETNIE

## Przykładowe obliczenia samowystarczalności\*

### A) wysokie zużycie, wysoka moc ładowania

	Dane jednostkowe	Odbiornik, w tym	Moc/dzień
Średnie zużycie		Konfiguracja klimatyzacji Gotowanie elektryczne Ekspres do kawy Suszarka do włosów Światło Lodówka Ogrzewanie	<b>2800 Wh/d</b>
<b>Uzysk energii słonecznej</b>			<b>1253 Wh/d</b>
Liczba godzin nasłonecznienia	5,8 h		
Moc 2 panele słoneczne x 135 W	270 W		
Współczynnik sprawności	80%		
Moc energii słonecznej	216 W		
<b>Uzysk z głównego napędu</b>			<b>1440 Wh/d</b>
Zakładany czas jazdy	2 h		
Moc 2 Orion	720 W		
<b>Suma autonomicznej produkcji energii</b>			<b>2693 Wh/d</b>
<b>Autonomiczny bilans energetyczny</b>			<b>-107,2 Wh/d</b>
Napięcie na pokładzie			<b>12 V</b>
<b>Zużycie/dzień</b>			<b>-9 Ah/d</b>
Pojemność akumulatora	330 Ah		
Dostępna pojemność akumulatora	92%		<b>304 Ah</b>
<b>Możliwa autonomia</b>			<b>34 dni</b>

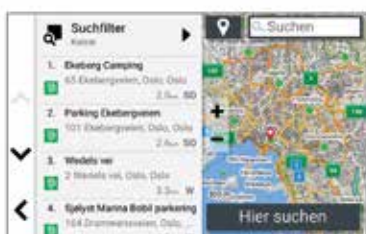
### B) Średnie zużycie, niska moc ładowania

	Dane jednostkowe	Odbiornik, w tym	Moc/dzień
		Ekspres do kawy Suszarka do włosów Lodówka z redukcją oświetlenia Ogrzewanie	<b>1400 Wh/d</b>
			<b>216 Wh/d</b>
1 h			
270 W			
80%			
216 W			
			<b>720 Wh/d</b>
1 h			
720 W			
			<b>936 Wh/d</b>
			<b>-464 Wh/d</b>
			<b>12 V</b>
			<b>-39 Ah/d</b>
330 Ah			
92%			<b>304 Ah</b>
			<b>8 Dni</b>

\* Rzeczywista autonomia zależy od indywidualnej mocy ładowania, indywidualnego zużycia i indywidualnych warunków ramowych

## Garmin Tread – Overland Edition

- Mapy topograficzne
- Nawigacja dostosowana do pojazdu
- Możliwość pobrania zdjęć satelitarnych BirdsEye
- Zintegrowane:
  - Wysokościomierz ■ Barometr ■ Kompas
  - Czujniki kąta nachylenia ■ Żyroskop
- Zintegrowana globalna komunikacja satelitarna inReach® z dwukierunkowymi wiadomościami tekstowymi i interaktywnym połączeniem alarmowym SOS





# LINIE

## Xperience-Line

190 KM silnik Mercedes-Benz
9G-Tronic automatyczna skrzynia biegów MB
Zbiornik paliwa 92 litrów
MBUX
Elektryczny wentylator dachowy
Midi Heki
Siatka na komary do drzwi
Wstępne okablowanie do instalacji solarnej
Piekarnik
Podstawa ładowująca do smartfona
Distronic
Półki do przechowywania z pokrywą na desce rozdzielczej
Automatyczna klimatyzacja
Asystent znaków drogowych

## Pakiet Asystent Kierowcy\*

Aktywny asystent utrzymania pasa ruchu
Asystent świateł drogowych
Reflektor przeciwmgielny
Reflektor LED
Czujniki powietrza w oponach

## Overland-Line\*\*

Opony felgi Delta + BFG
Bagażnik dachowy z panelami słonecznymi
Drabinka tylna
Uchwyt na koło zapasowe z tyłu z kołem zapasowym

## Adventure-Line\*\*\*

Nawigator terenowy Garmin Tread
Ochrona przed wjechaniem pod spód
Składany panel słoneczny
Ogrzewanie podłogowe kabina kierowcy

\* w połączeniu z Xperience Line

\*\* dodatkowo do Xperience Line

\*\*\* dodatkowo do Overland Line

# WYPOSAŻENIE SERYJNE

	Xtura MERCEDES	Xtura MERCEDES		
<b>PODWOZIE</b>				
Mercedes Sprinter	S	Łóżka pojedyncze 7-strefowe z materacami z zimnej pianki	S	
Sekwencyjny napęd na wszystkie koła	S	Lampy typu „gęsia szyja” z portami USB w części sypialnej	S	
ABS	S	Część mieszkalna z elementami dekoracyjnymi	S	
Klimatyzacja ręczna	S	Mini-Heki nad łóżkiem tylnym	S	
Przedłużenie ramy	S	Filcowe kieszenie ściennie	S	
Poduszka powietrzna kierowcy + pasażera	S	Filcowe rolety okienne	S	
Elektryczne podnośniki okien, centralny zamek kabiny kierowcy	S	Wezgielne łóżka z półką	S	
Zestaw Fix and Go do opon	S	<b>KUCHNIA</b>		
Światła do jazdy dziennej	S	Kuchnia z ergonomicznie zaprojektowanym blatem	S	
Koła 16"	S	Lodówka 146 l	S	
ASR, EBV i ESP	S	Kuchenka z zapłonem elektrycznym, duży blat roboczy, liczba pól gazowych/indukcyjnych	2/1	
<b>KABINA KIEROWCY</b>			Wyciągi z samoczynnym wciąganiem i Soft-Stop, prowadnica przesuwana rolkowa z metalu	S
Wywietrznik TWS, izolowany, z dużymi powierzchniami	S	Głębokie szafki górne, dzielone, z krawędziami progowymi	S	
Odbojniki, wsunięte do nadwozia	S	Wyróżnione kolorem szafki górne	S	
Siedzenia w kabine kierowcy tapicerowane	S	Bardzo szeroka szuflada	S	
<b>NADWOZIE</b>			Półka na przyprawy	S
Podłoga o lekkiej konstrukcji na całej powierzchni, izolowana i ogrzewana	S	Lodówka kompresorowa	S	
Profil aluminiowy bez mostków cieplnych do połączenia podłogi ze ścianą	S	Zawór wody z obrotowym wylotem zapobiegającym ściekaniu kroplami	S	
Lekka płyta konstrukcyjna z wkładką aluminiową	S	Blat roboczy z pośrednim oświetleniem dla wyciągów	S	
Niezawierające drewna ścianki TWS	S	<b>ŁAZIENKA</b>		
Wykładzina podłogowa PVC z izolacją dźwięków kroków	S	Centralna łazienka z obrotową ścianką tworzącą zintegrowaną kabinę prysznicową	S	
Profil z krawędzi dachowych z malowanego proszkowego aluminium z zamknięciem szczelin	S	Szafka i lusterko	S	
Osłona dachowa Mini-Heki nad przodem	S	Duży zbiornik rolkowy do kasetowego WC	S	
Dach, ściana, podłoga z TWS, całkowita izolacja	S	Gniazdko 230 V	S	
Nachylona tylna ściana w celu optymalizacji kąta natarcia	S	Toaleta z ławką	S	
Grubość ścianki/dachu/podłogi: 30/30/85 mm	S	Przechylna umywalka	S	
Isofix, 1 x w kierunku jazdy	S	<b>INSTALACJA WODNA</b>		
Dno schowka z blachy ryflowanej	S	System świeżej wody z tworzywa sztucznego Hartflex	S	
Elektryczny stopień wejściowy	S	System rur stałych do ścieków	S	
Ogrzewanie ciepłą wodą Alde	S	Zbiornik świeżej wody 145 l izolowany i ogrzewany	S	
Okna ramowe Seitz w jednej płaszczyźnie ze ścianką zewnętrzną z moskitierą	S	Centralna komora serwisowa z dostępem do zaworów spustowych wody	S	
Kłapy serwisowe z podwójną uszczelką, izolowaną wkładką i zamkami gałkowymi	S	Zbiornik ścieków 105 l w izolowanej i ogrzewanej misie podłogowej	S	
Klucz jednostkowy do całego nadwozia	S	Elektrycznie uruchamiane opróżnianie zbiornika ścieków przez naciśnięcie przycisku	S	
Duże lampy tylne LED w zintegrowanym designie	S	Armatury z ceramicznymi wkładkami	S	
Dodatkowe, opuszczane schowki boczne i podłogowe (zależnie od konturów)	S	Syfony zabezpieczające przed powstawaniem zapachów	S	
Oświetlenie zewnętrzne nad drzwiami nadwozia	S	Pompa ciśnienia wody	S	
Bardzo szerokie drzwi nadwozia z oknem i koszem na odpady	S	2 zawory opróżniające do systemu świeżej wody	S	
Podwójnie ściśkany dach sandwichowy TWS	S	Zawory opróżniające, izolowane i ogrzewane	S	
Opuszczenie garażowe z izolowaną wanną	S	<b>INSTALACJA ELEKTRYCZNA</b>		
<b>WOHNWELT</b>			Centrala elektryczna dobrze dostępna w schowku	S
Wnętrze „Chalet Rustico“	S	Bateria litowa 330 Ah	S	
Wzór tapicerki: Trail	S	Pokładowy panel kontrolny z oddzielnym wskaźnikiem wody, napięcia akumulatora i napięcia ładowania	S	
Kanapa z siedzeniem podłużnym po stronie pasażera	S	Lampki do czytania LED	S	
Stół z okuciem obrotowo-przesuwym 360°, składany	S	System przełączników świateł z logiką gospodarstwa domowego	S	
Dwukolorowy dekor meblowy	S	Ilość Gniazd 230 V: 3	S	
Kłapy szafek górnych z masywnymi zamknięciami ze sprężyną dociskową	S	Ilość Gniazd 12 V: 1	S	
Wejście z podświetlanym uchwytem	S	Liczba Portów-USB: 3	S	
Tylne schowki z szynami mocującymi	S	Ładowarka 120 A	S	
		Oświetlenie ambientowe LED	S	

# NAJWAŻNIEJSZE INFORMACJE / SZCZEGÓŁY\*

## WNĘTRZE:



Filcowe kieszenie



Kuchenka gazowo-indukcyjna



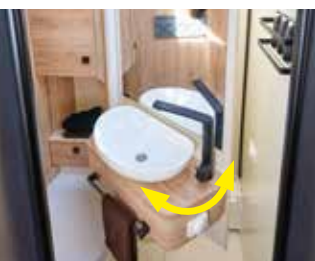
Wieszaki na ręczniki



Lampy typu „gęsia szyja”



Dach panoramiczny



Obrotowa ściana prysznicowa



Pojedyncze siedzenia twarzą w twarz



Szyny mocujące



Lodówka kompresorowa



Ogrzewanie Alde w podłodze lub siedzeniu

## NA ZEWNĄTRZ:



Felgi



Oświetlenie na relingu



Kamera



Relingi dachowe



Kąt natarcia karoserii

\* Niektóre zdjęcia przedstawiają wyposażenie opcjonalne

## WYPOSAŻENIE SPECJALNE

### PAKIETY

E-PXP01-24	Xperience-Line
E-POL01-24	Overland-Line
E-PAD01-24	Adventure-Line
E-2869-24	Pakiet Asystent Kierowcy MB dla Xtura

### OPCJE PODWOZIA

E-2124-24	190 KM silnik Mercedes-Benz
E-2132-24	9G-Tronic automatyczna skrzynia biegów MB
E-2226-24	Felgi Delta z oponami Allterrain
E-2255-24	Uchwyt na koło zapasowe z tyłu kołem zapasowym Delta
E-2372-24	Zbiornik paliwa 92 litrów
E-2900-24	Ochrona przed wjechaniem pod spód
E-3237-24	Moniceiver z kamerą cofania

E-3238-24	Naviceiver z kamerą cofania
E-3239-24	MBUX z kamerą cofania
E-5111-24	Wspornik komfort. z tyłu
E-5122-24	Zaczep holowniczy

### OPCJE NADWOZIA

E-3215-24	Głośnik (2) zabudowany
E-3232-24	Nawigator terenowy Garmin Tread
E-3439-24	Mocowanie ekranu płaskiego na ścianę z przodu
E-3613-24	Izolacja ogólna kabiny kierowcy
E-3617-24	Ogrzewanie podłogowe kabina kierowcy
E-5221-24	Klimatyzator dachowy 230 wolt
E-5227-24	Drabinka tylna
E-5243-24	Markiza 4 m
E-5324-24	Bagażnik dachowy z panelami słonecznymi
E-5412-24	Gniazdo wielofunkcyjne

E-5441-24	Prysznic zewnętrzny (zimna/ciepła)
E-5534-24	Elektryczny wentylator dachowy
E-5536-24	Midi Heki
E-6111-24	Siedzenia w kabinie kierowcy tapicerowane
E-6138-24	Tapicerka skórzana szara
E-6220-24	Łóżko dodatkowe 1 osoba
E-6225-24	Łóżeczko w kabinie kierowcy
E-7230-24	Odciąg pary
E-7238-24	Piekarnik
E-7255-24	Duża lodówka
E-7270-24	Składany panel słoneczny
E-7341-24	Wstępne okablowanie do instalacji solarnej
E-7512-24	Zewnętrzne gniazdo przyłącza gazu
E-7516-24	Duo Control CS z grzałką reduktora
E-7812-24	Podświetlenie



# DANE TECHNICZNE



## XT 686 EF

### POJAZD PODSTAWOWY

Silnik, Euro 6d-Final (Xperience-Line)	140 kW (190 KM)
Podwozie	Mercedes Sprinter 4x4
Zbiornik paliwa	65 Diesel + 22 L Ad Blue

### MB Sprinter 419 CDI

### MASA I WAGA

Objętość ładunkowa w schowku z tyłu	l	2700
Wielkość kłapy do przechowywania rzeczy z tyłu	cm	80 x 105
Rozstaw osi	m	3665
Opony		225/75 R16C (265/60 R18C)
Techn. dop. masa całkowita w załadowanym stanie	kg	4100 kg
Masa w stanie gotowości do jazdy <sup>1)</sup>	kg	3350 kg
Ciężar na haku, wyhamowany <sup>2)</sup>	kg	2000
Długość całkowita	m	6,88
Szerokość całkowita	m	2,20
Wysokość całkowita	m	3,05
Wysokość	m	1,98
Wymiary przedniej grupy siedzeń bocznych	cm	83 x 60
Przebudowa łóżka, grupa siedzeń	cm	b.d.
Wymiary łóżka tylnego	cm	196 x 80 / 195 x 80
Wymiary wzdłużne kanapy	cm	40 x 60
Liczba miejsc do spania		2 (3)
Dopuszczalna liczba osób <sup>4)</sup>		3
3-Punktowe pasy bezpieczeństwa, ogółem		3
Okno z ramą i moskitierą		4
Liczba kłap serwisowych		3
Grubość ścianki, dachu, podłogi	mm	30 / 30 / 85
Zbiornik na świeżą wodę-/Ścieki	l	145 (25)* /105
Pojemność akumulatora	Ah	330 (litowy)
Lodówka	l	146

<sup>1)</sup> Masa w stanie gotowym do jazdy zgodnie z Rozporządzeniem UE nr 1230/2012: Pojazd ze Standardowym Wyposażeniem według danych producenta, 90% Wypełnienia paliwem, 75 kg (Waga Kierującego), 100% Wody w położeniu jazdy i Gaz (Butla gazowa aluminiowa 11 kg), bez wyposażenia specjalnego <sup>2)</sup> Uwzględnić wagę zestawu <sup>3)</sup> nie w połączeniu ze stołem 6430 z chromowaną podstawą stołu <sup>4)</sup> liczby w nawiasach tylko w powiązaniu z 2324, Obciążenie do 3 65 t\* lub podwozie Maxi 2313 (liczba w drugim nawiasie) \* ilość wody w położeniu jazdy 25 l. Przy wystarczającym występującym załadunku pozostałym podany z 25 l objętości zbiornik wody może zostać napełniony do rzeczywistej objętości 140 l.



Wszystkie informacje zawarte w tej broszurze odnoszą się do wymienionych tutaj produktów i nie mają zastosowania do innych produktów Eura Mobil GmbH. Modele przedstawione w tej broszurze przedstawiają wyposażenie dla terenu Niemiec. Niektóre z nich zawierają również specjalne wyposażenie i akcesoria, które nie są częścią standardowego zakresu dostawy. Wszystkie wagi są wartościami z tolerancją +/- 5 proc.

Odstępstwa od opisanych tutaj wariantów modeli i wyposażenia są możliwe w różnych krajach ze względu na przepisy prawne. Skontaktuj się ze swoim dealerem firmy Eura Mobil, aby dowiedzieć się o dokładnym zakresie i dostępnej gamie wyposażenia specyficznego dla modelu i niezależnego od modelu. Zastrzega się możliwość błędów i zmian w konstrukcji, wyposażeniu i wyposażeniu specjalnym. Wraz z ukazaniem się tej broszury, wszystkie poprzednie publikacje tracą ważność.

### Ogólne informacje o wadze kamperów

Wyposażenie specjalne (wyposażenie dodatkowe) zwiększa masę pojazdu gotowego do jazdy i zmniejsza ładowność. Wagę wyposażenia dodatkowego można znaleźć w naszej broszurze lub uzyskać od dealera/sprzedawcy. Podana maksymalna liczba osób zależy od masy i nacisku na os. Można ją zmniejszyć, jeśli zainstalowano wyposażenie specjalne (= wyposażenie specjalne/wyposażenie dodatkowe) i akcesoria, tak aby nie można było korzystać z poszczególnych siedzeń na korzyść opcji załadunku. Jeśli wszystkie siedzenia mają być wykorzystane, w niektórych przypadkach może być konieczne zrezygnowanie z dodatkowego obciążenia. Dopuszczalna technicznie masa całkowita i naciski na os nie mogą zostać przekroczone.

Opcja ładowności jest redukowana przez zainstalowanie specjalnego wyposażenia (= wyposażenie specjalne/wyposażenie dodatkowe) i akcesoriów. Ponadto opcja ładowności zależy nie tylko od masy w stanie gotowym do jazdy, rzeczywistej masy pojazdu, masy akcesoriów i technicznie dopuszczalnej masy całkowitej, ale także od odpowiednich nacisków na osie. Warunkiem wyczerpania technicznie możliwej ładowności pojazdu jest odpowiedni rozkład obciążenia zależny od obciążenia osi.

Masę pojazdu gotowego do jazdy zgodnie z art. 2. pkt.4.a) VO(UE) 1230/2012 definiuje się jako:

masę pojazdu z wyposażeniem standardowym według danych producenta (w tym narzędzia pokładowe i kable ładowania do akumulatora nadwozia)

+ Zbiornik paliwa wypełniony w 90%

+ 75 kg (masa kierowcy)

+ Aluminiowa butla na gaz płynny (pojemność 11 kg) pełna w 100% (odpowiada 18 kg masy całkowitej)

+ Zbiornik świeżej wody zapełniony w 100% w pozycji jazdy (pojemność zbiornika świeżej wody jest ograniczona do 25 litrów świeżej wody podczas jazdy, jeśli jest to technicznie wymagane\*)

= Masa w stanie gotowości do jazdy

\* Pojemność zbiornika świeżej wody w rozumieniu załącznik V część A pkt 2.6 fn. (h) VO (UE) 1230/2012 jest ograniczone do 25 litrów (zalecane napełnianie podczas jazdy) w zależności od modelu pojazdu przez zawór przelewowy

Technicznie dopuszczalna masa całkowita zgodnie z Art. 2, Nr 7 VO (UE) 1230/2012 jest zdefiniowana jako: Maksymalna masa całkowita pojazdu producenta.

Maksymalna możliwa ładowność określona w katalogu jest zdefiniowana jako:

Technicznie dopuszczalna masa całkowita - masa w stanie gotowym do jazdy = maksymalna możliwa ładowność.

### © Eura Mobil GmbH 2024

Powielanie, nawet częściowe, tylko za pisemną zgodą Eura Mobil GmbH.

Stan Luty 2024 PEMXT - 2024 - DE-02/2024

Eura Mobil GmbH  
Kreuznacher Straße 78 · 55576 Spredlingen (Rheinessen)  
Tel. +49 6701 / 203 200 · Faks +49 6701 / 203 210  
info@euramobil.de · www.euramobil.de