

*Your  
Quality Time.*



**EURA MOBIL**



***Xtúra* ROBUUSTEN  
ZELFVOORZIENEND**



# KIES VOOR UW EIGEN WEG

Met de nieuwe Xtura beschikt u over vrijwel onbeperkte mogelijkheden om in uw vrije tijd en uw vakanties eropuit te trekken. De vierwielaandrijving zorgt ook op slechte wegen voor een optimale power. Met de optionele all terrain-banden met veel grip en de torsiebestendige opbouw verovert de Xtura ook lastig terrein veraf van de gebaande paden. In de Overland-variant kunt u ook moeilijk hanteerbare extra bagage op de dakrails met universeel rooster en ladder kwijt.

# CREËER UW EIGEN VRIJHEID

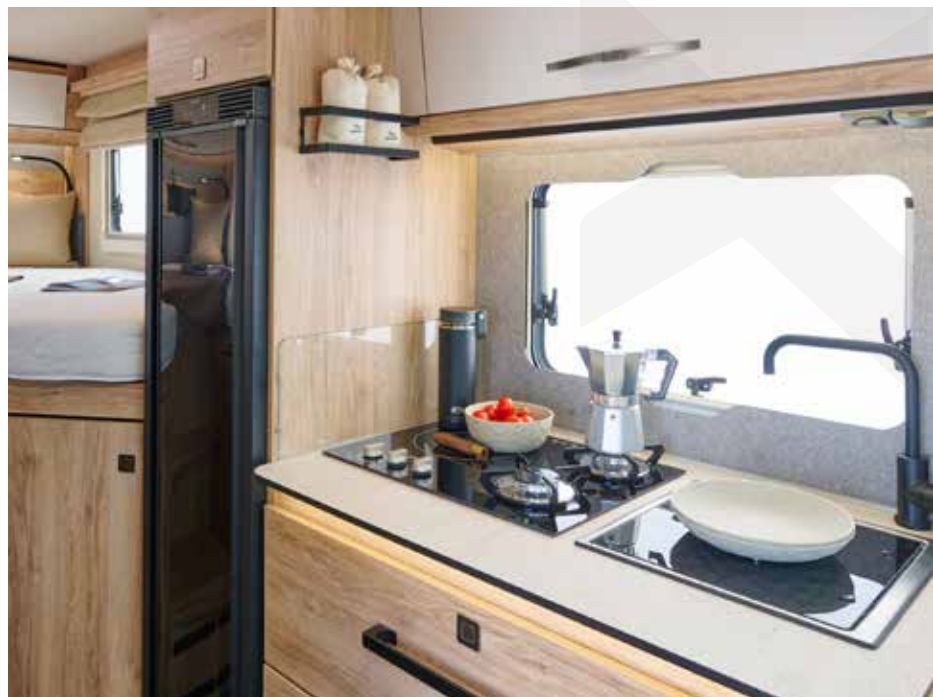
De Xtura is een echte krachtpatser – hij biedt u dankzij de fantastische uitrusting een echt gevoel van vrijheid en onafhankelijkheid. Dankzij de 330 Ah lithium-accu inclusief omvormer en zonnepanelen op het dak (optie) bent u meerdere dagen volledig zelfvoorzienend. Ook de technische uitrusting geeft uw de vrijheid om onafhankelijk op pad te gaan. Dankzij compressorkoelkast, hybride kookplaat met 2 gaspitten en 1 inductiekookplaat en een 3KW omvormer bent u vrij om te gaan en te staan waar u wilt.



# X ZONDER HEIMWEE OP PAD

Dankzij het interieur van de Xtura gaat u met uw eigen 'huis' op reis. Het lichte, vriendelijke interieur met chalet-eiken decor en stijlvolle en praktische viltten zakken is uw persoonlijke wellness oase. In de keuken vallen naast de hybride kookplaat met gas en inductie de matzwarte armaturen en praktische details op, zoals de elegant in de ladefronten geïntegreerde handdoekhouders. De juiste binnentemperatuur stelt u via de warmwaterverwarming in die zelfs voor een verwarmde vloer zorgt.



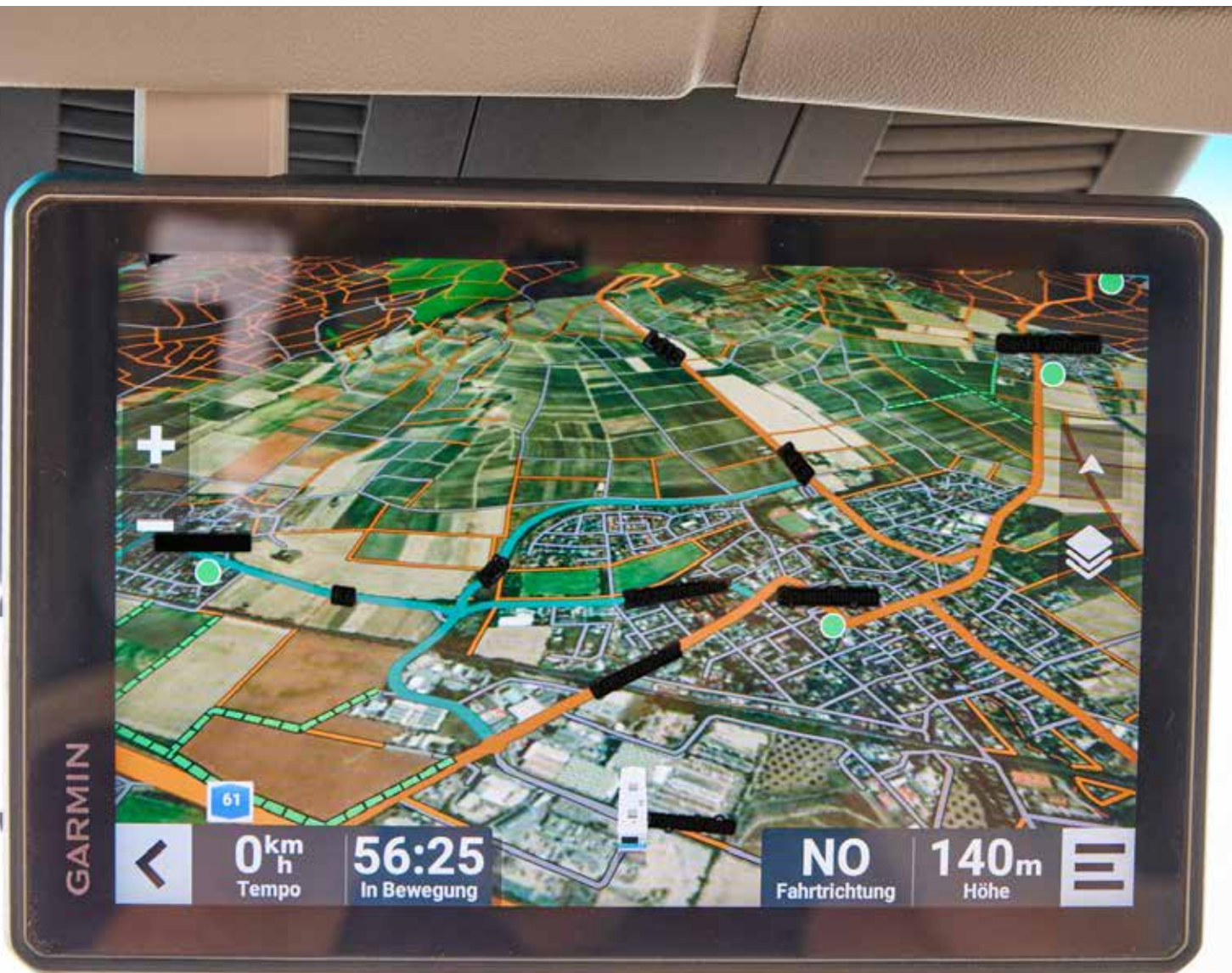


# ONTSPANNEN OP ONTDEKKINGSREIS GAAN

Comfort en ontspanning staan in de Xtura ondanks een overzichtelijke totale lengte van minder dan 7 meter en een breedte van slechts 2,20 meter centraal: op de comfortabele eenpersoonsbedden met een matraslengte van elk 1,95 meter kunt u ook op verre reizen heerlijk uitrusten. In de garage eronder zitten sjorrails waarmee u fietsen of andere sportartikelen veilig kunt vastzetten. En het slimme wasruimteconcept met zwenkbare douchewand creëert voor elke behoefte de passende badkamer.

# X VOL VERTROUWEN NAAR ONBEKENDE OORDEN

Om ervoor te zorgen dat u tijdens reizen in onbekend terrein altijd optimaal kunt navigeren, biedt de Xtura indien gewenst een offroad-navigatiesysteem van Garmin met wereldkaarten. Een noodoproepsysteem met satellietfunctie dat onafhankelijk van mobiele netwerken werkt, biedt extra zekerheid en een veilig gevoel. Maar ook verder weet de Xtura op verre reizen te overtuigen – via het Daimler Benz Truck-servicenetwerk en het servicenetwerk van het EmpirBus-systeem zijn het basisvoertuig en het elektronische systeem in veel landen ook buiten Europa indien nodig in goede handen.





# NIET VAN DE WIJS TE BRENGEN

Wat het dynamische design van de sportieve koepel en de markante aanbouwdelen reeds doet vermoeden, wordt in het interieur bevestigd. De basis voor de robuuste, houtvrije opbouwconstructie van de Xtura wordt gevormd door de Eura Mobil Sealed Structure-technologie waarbij glasvezelplaten via aluminium profielen over het gehele oppervlak met hoogvaste industriële lijmen worden verlijmd en voegloos worden verzegeld. Het resultaat is een carrosserie met een hoge torsiestijfheid, een lange levensduur (10 jaar garantie tegen lekkage) en een hoge resistentie tegen weerspecifieke, chemische en mechanische belastingen.

# X SPOT AAN!

De Xtura biedt op het gebied van de verlichting geheel nieuwe mogelijkheden. De op de stuurcabine gemonteerde hoogwaardige led-lightbar (optie) met een lichtsterkte van in totaal meer dan 21.000 lumen verandert de nacht indien nodig in de dag. Achter en aan de zijkant zitten omgevingslampen voor de verlichting van de standplaats resp. voor het beladen en rangeren in het donker.







# ROBUUST EN ZELFVOORZIENEND

20 dagen of langer zonder externe energievoorziening kamperen? Dat zijn uitdagingen waar de Xtura dol op is. De 'krachtcentrale aan boord' bestaande uit een 330 Ah lithium-accu en 2x 135 Wp krachtige zonnepanelen op de dakdrager plus extra power via vouwbare, mobiele zonnecellen vormen de basis voor extreem lange perioden zonder vaste stroomvoorziening.

Afhankelijk van de gebruiksvaarden bent u zelfs nog langer zelfvoorzienend, want tijdens het rijden tankt de Xtura via een krachtige dynamo met 60 A snel energie bij. Met een 3 KW omvormer / landstroom-lader beschikt u aan boord over voldoende reserves voor acculading, koken, airco of andere individuele verbruikers.

Een Power Sharing-besturing zorgt voor een optimaal gebruik van de landstroom-reserves. Via de EmpirBus-gestuurde boordsystemen kunt u bovendien via het Bedieningspaneel of de smartphone alle belangrijke prestatieparameters en boordnet-reserves in de gaten houden.

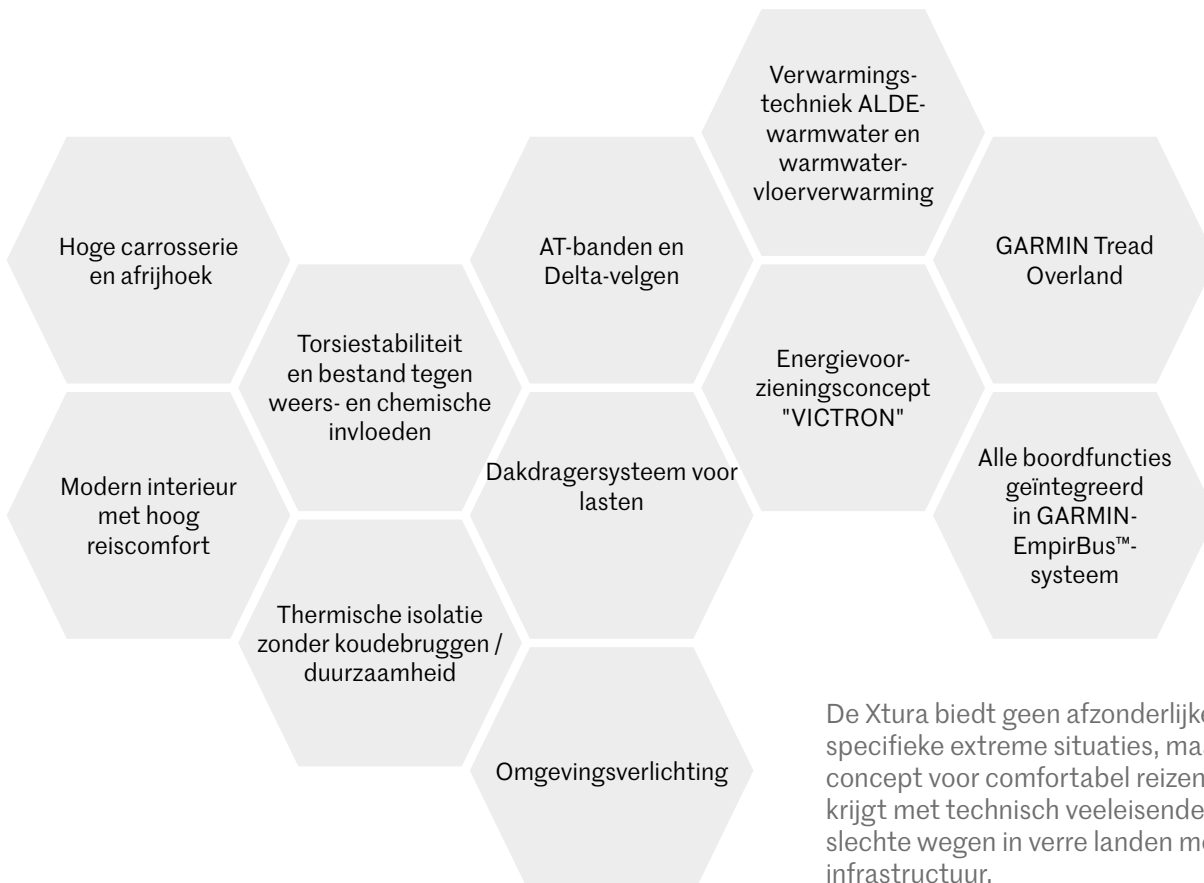
# HET CONCEPT VOOR VERRE REIZEN IN ÉÉN OOGOPSLAG

1. Opbouwconcept voor verre reizen en piste
2. Sealed Structure-technologie
3. Uitrusting voor offroad en verre reizen
4. All-Season Performance
5. >30 dagen zelfvoorzienend
6. Onboard-besturing
7. Offroad-navigatie en zekerheid

De Xtura is een conceptioneel doordachte en systeemoverkoepelend geconstrueerde camper.

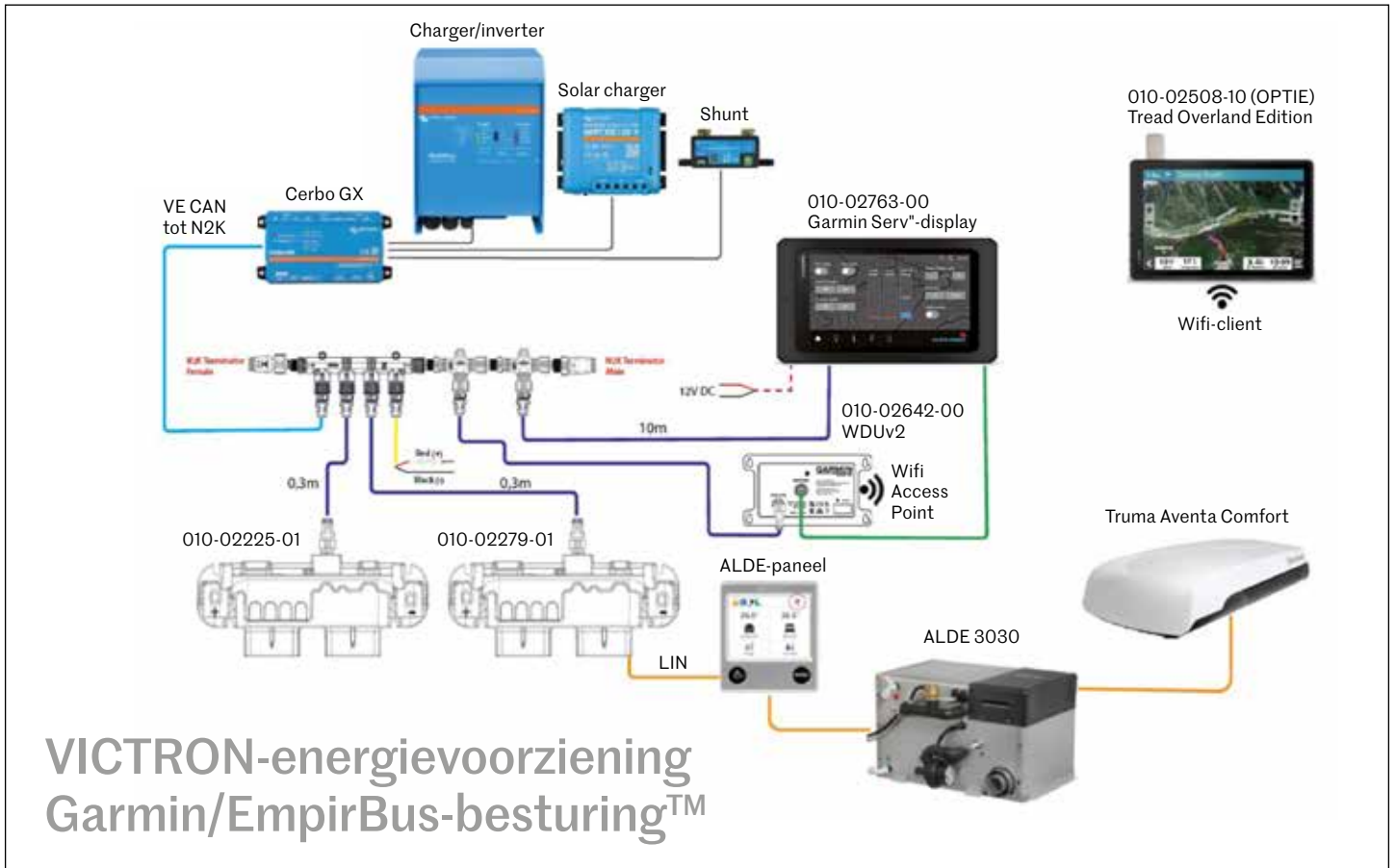


## DE BELANGRIJKSTE ONDERDELEN



De Xtura biedt geen afzonderlijke functies voor specifieke extreme situaties, maar een integraal concept voor comfortabel reizen, ook als u te maken krijgt met technisch veeleisende uitdagingen op slechte wegen in verre landen met een slechte infrastructuur.

# HET ZELFVOORZIENENDE CONCEPT MET BUS-BESTURING



## POWER SHARING VICTRON Multiplus

Eura Mobil Xtura	
Omvormer/ laadstroom-management	Laadstroomondersteuning (Power Sharing)
Stopcontacten	Alle stopcontacten verzorgd
Kookplaat	Gas en inductie, ook via omvormer
Airco	Via omvormer en landstroom
Zonnepanelen	Glas-ramenmodules 2 x 135 Wp = 270 Wp
Uitbreiding zonnepanelen	Optie: opvouwbaar zonnepaneel 190 Wp

Bij een beperkte ingangsstroom (bijv. op standplaatsen) stelt de Xtura indien nodig het ontbrekende vermogen automatisch via de boordaccu ter beschikking.

# VERMOGEN EN FUNCTIONALITEIT VAN HET STROOMVOORZIENINGSSYSTEEM

## Eura Mobil Xtura

Accutype	LifePo4
Capaciteit	1 x 330 Ah 1 accu met 4 cellen
Laad-/ontlaadstroom max.	400 A
Gewicht	27 kg
Energierendement	92% (slechts 4 cellen vanwege 1 accu)
Reëel bruikbare energie	304 Ah
Omvormer / laadstroom-management	Victron Multiplus
	2.400 W continu vermogen 6.000 W piekvermogen Rendement 95% Accu-laadvermogen 120 A Laadstroombegrenzing instelbaar
	Alle 230V-verbruikers (m.u.v. verwarming) en alle stopcontacten worden door de omvormer verzorgd.



Lithium-accu



Zonnepaneel



Garage met elektro-centrale

## Eura Mobil Xtura

Vorbereiding regelaar zonne-energie	Serie: aanvullende regelaar zonne-energie voor aansluiting opvouwbaar zonnepaneel
Laden van dynamo	2 x 30 A Booster
Laden van startaccu	ja, 4 A
Besturing	Integratie in GARMIN EmpirBus™ Afzonderlijke apparaten via Bluetooth bestuurbaar Laadstroombegrenzing instelbaar



De Xtura combineert hoge, energetische pieken continue vermogens met een comfortabele besturing via het boordpaneel, pad of smart-phone.

# ZELFVOORZIENENDHEID EN NAVIGATIE – HEEL CONCREET

## Voorbeeldberekeningen zelfvoorzienendheid\*

### A) hoog verbruik, hoog laadvermogen

	Afzonderlijke gegevens	Verbruiker incl.	Vermogen/dag
Gemiddeld verbruik		A/C opbouw E-koken Koffiezetapparaat Föhn Verlichting Koelkast Verwarming	<b>2.800 Wh/d</b>
<b>Opbrengst zonnepanelen</b>			<b>1.253 Wh/d</b>
Aantal zonuren	5,8 h		
Vermogen 2 zonnepanelen x 135W	270 W		
Rendement	80%		
Zonne-energie	216 W		
<b>Opbrengst uit motor</b>			<b>1.440 Wh/d</b>
Geschatte rijtijd	2 h		
Vermogen 2 Orion	720 W		
<b>Totaal energieopbrengst autonoom</b>			<b>2.693 Wh/d</b>
<b>Energiebalans autonoom</b>			<b>-107,2 Wh/d</b>
Boordspanning			<b>12V</b>
<b>Verbruik/dag</b>			<b>-9 Ah/d</b>
Accu-opslag	330 Ah		
Accu-opslag beschikbaar	92%		<b>304 Ah</b>
<b>Mogelijke autonomie</b>			<b>34 dagen</b>

### B) Gemiddeld verbruik, laag laadvermogen

	Afzonderlijke gegevens	Verbruiker incl.	Vermogen/dag
		Koffiezetapparaat Föhn Licht verlaagd Koelkast Verwarming	<b>1.400 Wh/d</b>
<b>Opbrengst zonnepanelen</b>			<b>216 Wh/d</b>
Aantal zonuren	1 h		
Vermogen 2 zonnepanelen x 135W	270 W		
Rendement	80%		
Zonne-energie	216 W		
<b>Opbrengst uit motor</b>			<b>720 Wh/d</b>
Geschatte rijtijd	1 h		
Vermogen 2 Orion	720 W		
<b>Totaal energieopbrengst autonoom</b>			<b>936 Wh/d</b>
<b>Energiebalans autonoom</b>			<b>-464 Wh/d</b>
Boordspanning			<b>12V</b>
<b>Verbruik/dag</b>			<b>-39 Ah/d</b>
Accu-opslag	330 Ah		
Accu-opslag beschikbaar	92%		<b>304 Ah</b>
<b>Mogelijke autonomie</b>			<b>8 dagen</b>

\* de daadwerkelijke zelfvoorzienendheid is afhankelijk van het individuele laadvermogen, het individuele verbruik en de individuele randvoorwaarden

## Garmin Tread – Overland Edition

- Topografische kaarten
- Voertuigspecifieke navigatie
- BirdsEye-satellietbeelden via download inclusief
- Geïntegreerd:
  - Hoogtemeter ■ Barometer ■ Kompas
  - Hellingshoeksensoren ■ Gyroscop
- Geïntegreerde inReach® Global-satellietcommunicatie met tweeweg-tekstberichten en interactief SOS-noodsignaal



# LINES

## Xperience-Line

190-pk motor Mercedes-Benz
9G-Tronic auto. transmissie MB
Brandstoftank 92 liter
MBUX
Elektrische dakventilatie
Midi-Heki
Hor voor opbouwdeur
Kabelvoorbereiding voor zonnepanelen
Bakoven
Smartphone-laadschaal
Distronic
Opbergschalen met afdekking op dashboard
Aircoautomaat
Verkeersbordenassistent

## Rijassistent-pakket\*

Actieve spoorassistent
Grootlichtassistent
Mistlampen
Led-koplampen
Bandenspanningsensoren

## Overland-Line\*\*

Banden Delta-velgen + BFG
Dakrek met zonnepanelen
Achterladder
Reservewielhouder achter incl. wiel

## Adventure-Line\*\*\*

All-terrain-navigatie Garmin Tread
Onderrijbeveiliging
Vouwbaar zonnepaneel
Vloerverwarming stuurcabine

\* in combinatie met Xperience Line

\*\* aanvullend bij Xperience Line

\*\*\* aanvullend bij Overland Line

# STANDAARDUITVOERING

	Xtura MERCEDES	Xtura MERCEDES		
<b>CHASSIS</b>				
Mercedes Sprinter	S	Woongedeelte met decoratie-elementen	S	
Sequentiële vierwiel aandrijving	S	Mini-Heki boven achterbed	S	
ABS	S	Wandzakken van vilt	S	
Handmatige airco	S	Raamlijsten in viltlook	S	
Frameverlenging	S	Hoofdeinde met opberger	S	
Airbag bestuurder/bijrijder	S			
Elektrische ruiten, stuurcabine centrale vergrendeling	S	<b>KEUKEN</b>		
Fix and go-pechset	S	Keuken met ergonomisch gevormd werkblad	S	
Dagrijlicht	S	Koelkast 146 l	S	
16" wielen	S	Kookplaten met elektrische ontsteking, groot werkblad, aantal kookplaten gas/inductie	2/1	
ASR, EBV en ESP	S	Laden met automatisch sluitingsmechanisme en softstop, rolgeleiding van metaal	S	
<b>STUURCABINE</b>			Diepe bovenkasten onderverdeeld, met opstaande randen	S
GVK-koepel, geïsoleerd, met grote opbergvakken	S	Bovenkasten in accentkleur	S	
Slanke spatborden die ver naar de opbouw zijn doorgetrokken	S	Extra brede lade	S	
Stuurcabine stoelen in bekledingsstof van opbouw	S	Kruidentrek	S	
<b>OPBOUW</b>			Compressorkoelkast	S
Doorlopende bodem in lichte bouwwijze, geïsoleerd en verwarmd	S	Waterkraan met draaibare antidruppeluitlaat	S	
Aluminium profiel zonder koudebrug voor bodem/wandverbinding	S	Aanrecht met indirecte verlichting voor lades	S	
Lichte bodemplaat met aluminium profiel	S			
Houtvrije GVK-wanden	S	<b>BADKAMER</b>		
PVC-vloerbedekking met geluidsdemping	S	Wasruimte in het midden met zwenkbare wand voor geïntegreerde douche	S	
Dakrandprofiel van gepoedercoat aluminium met voegenverzegeling	S	Opbergkast en spiegel	S	
Dakluik Mini-Heki aan voorkant	S	Grote roltank voor cassettetoilet	S	
Dak, wand, bodem van GVK, volledig geïsoleerd	S	230 V contactdoos	S	
Afgeschuinde achterwand voor een geoptimaliseerde afrijhoek	S	Banktoilet	S	
Wanddikte wanden/dak/bodem: 30/30/85 mm	S	Wasbak zwenkbaar	S	
Isofix, 1x in rijrichting	S			
Garagevloer met geribbelde plaat	S	<b>WATERINSTALLATIE</b>		
Elektrische instaptrede	S	Schoonwatersysteem van harde, flexibele kunststof	S	
Alde-warmwaterverwarming	S	Vast buizenstelsel voor vuilwater	S	
Buitenwandelijke Seitz-kaderramen met horren	S	Schoonwatertank 145 l geïsoleerd en verwarmd	S	
Serviceelijken met dubbele afdichting, geïsoleerd profiel en zelfintrekkende sloten	S	Centraal servicevak met toegang tot waterafvoerkranen	S	
Eén sleutel voor de gehele opbouw	S	Vuilwatertank 105 l in geïsoleerde en verwarmde bodemplaat	S	
Grote led-achterlichten in Integra-design	S	Elektrisch gestuurde leging vuilwatertank per druk op de knop	S	
Aanvullende, verlaagde opbergvakken aan de zijwanden en de vloer (afh. van plattegrond)	S	Armaturen met keramiekpatronen	S	
Buitenverlichting boven opbouwdeur	S	Sifons tegen geurvorming	S	
Extra brede opbouwdeur met raam en vuilnisemmer	S	Drukwaterpomp	S	
Dubbel geperst GVK-sandwich dak	S	2 afvoerventielen voor schoonwatersysteem	S	
Garageverlaging met geïsoleerde kuip	S	Aftapkleppen geïsoleerd en verwarmd	S	
<b>WOONGEDEELTE</b>			<b>ELEKTRISCHE INSTALLATIE</b>	
Interieur "Chalet Rustico"	S	Elektrische centrale goed toegankelijk in de garage	S	
Stofferingsdesign: Trail	S	Lithium-accu 330 Ah	S	
Sofa in lengterichting aan bijrijderskant	S	Boord-controlepaneel met afzonderlijke indicatie voor water, accu en laadspanning	S	
Tafel met 360° draaischuiwbeslag, klapbaar	S	Led-leeslampjes	S	
Tweekleurig meubeldecor	S	Logisch lichtschakelsysteem	S	
Bovenkastdeurtjes met drukveersluitingen	S	Aantal contactdozen 230 V: 3	S	
Entree met verlichte greep	S	Aantal contactdozen 12 V: 1	S	
Opbergruimtes achterin met verankeringsrails	S	Aantal USB-poorten: 3	S	
Eenpersoonsbedden met koudschuimmatrassen met 7 zones	S	Oplader 120 A	S	
Zwanenhals-lampen met USB-poorten in slaapgedeelte	S	Led-sfeerverlichting	S	

# HIGHLIGHTS / DETAILS\*

## BINNEN:



Viltzakken



Gas-/inductie-kookplaten



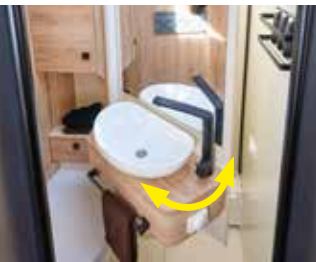
Handdoekstangen



Zwanenhalslampen



Panoramadak



Zwenkbare douchewand



Losse stoel face-to-face



Sjorrails



Compressorkoelkast



Alde in vloer resp. stoel

## BUITEN:



Velgen



Verlichting op rail



Camera



Dakrail



Carrosserie-afrijhoek

\* Foto's tonen gedeeltelijk speciale uitvoeringen

# OPTIONELE UITRUSTING

## PAKKETTEN

E-PXP01-24	Xperience-Line
E-POL01-24	Overland-Line
E-PAD01-24	Adventure-Line
E-2869-24	Rijassistent-pakket MB voor Xtura

## CHASSIS-OPTIES

E-2124-24	190-pk motor Mercedes-Benz
E-2132-24	9G-Tronic auto. transmissie MB
E-2226-24	Delta-velgen met AT-banden
E-2255-24	Houder reservewiel achter met reservewiel Delta
E-2372-24	Brandstoftank 92 liter
E-2900-24	Onderrijbeveiliging
E-3237-24	Moniceiver met achteruitrijcamera
E-3238-24	Naviceiver met achteruitrijcamera

E-3239-24	MBUX met achteruitrijcamera
E-5111-24	Comfortleuningen achterin
E-5122-24	Trekhaak

## OPBOUWOPTIES

E-3215-24	Luidsprekers (2) in de opbouw
E-3232-24	All-terrain-navigatie Garmin Tread
E-3439-24	Flatscreen wandhouder voor
E-3613-24	Isolatie rondom stuurcabine
E-3617-24	Vloerverwarming stuurcabine
E-5221-24	Dakairconditioning 230 volt
E-5227-24	Achterladder
E-5243-24	Markies 4 m
E-5324-24	Dakrek met zonnepanelen
E-5412-24	Multifunctioneel stopcontact
E-5441-24	Buitendouche (koud/warm)

E-5534-24	Elektrische dakventilatie
E-5536-24	Midi-Heki
E-6111-24	Stuurcabinestoelen in bekledingsstof van opbouw
E-6138-24	Bekledingsstof leder grijs
E-6220-24	Extra bed 1 persoon
E-6225-24	Kinderbed in stuurcabine
E-7230-24	Afzuigkap
E-7238-24	Bakoven
E-7255-24	Grote koelkast
E-7270-24	Vouwbaar zonnepaneel
E-7341-24	Kabelvoorbereiding voor zonnepanelen
E-7512-24	Buitenaansluiting gas
E-7516-24	Duo Control met Eis-Ex
E-7812-24	Sfeerverlichting

# TECHNISCHE SPECIFICATIES



## XT 686 EF

### BASISVOERTUIG

Motorisering, Euro 6d-Final (Xperience-Line)	140 kW (190 pk)
Chassis	Mercedes Sprinter 4x4
Brandstoftank	65 Diesel + 22 L Ad Blue

### MB Sprinter 419 CDI

### MASSA EN GEWICHT

Laadcapaciteit in opbergruimte achter	l	2700
Afmeting opbergkleppen achterkant	cm	80 x 105
Wielbasis	m	3665
Banden		225/75 R16C (265/60 R18C)
Techn. toegestane totale afmeting in bel. toestand	kg	4.100 kg
Massa in rijklare toestand <sup>1)</sup>	kg	3.350 kg
Trekgewicht, geremd <sup>2)</sup>	kg	2000
Totale lengte	m	6,88
Totale breedte	m	2,20
Totale hoogte	m	3,05
Stahoogte	m	1,98
Afmeting van zijzitgroep voor	cm	83 x 60
Bedombouw zitgroep	cm	Geen informatie
Afmetingen achterbed(den)	cm	196 x 80 / 195 x 80
Afmetingen bank in de lengte	cm	40 x 60
Slaapplaatsen		2 (3)
Toegestaan aantal personen <sup>4)</sup>		3
3-punts veiligheidsgordels in totaal		3
Kaderramen met horren		4
Aantal serviceluiken		3
Wanddikte wanden, dak, bodem	mm	30 / 30 / 85
Schoonwater-/vuilwatertank	l	145 (25)* /105
Accucapaciteit	Ah	330 (lithium)
Koelkast	l	146

<sup>1)</sup> Massa in rijklare toestand volgens verordening EU Nr. 1230/2012. Voertuig met standaarduitrusting volgens gegevens van de fabrikant, 90% van de tankinhoud voor brandstof, 75 kg (gewicht van chauffeur), 100% water in rijklare toestand plus gas (aluminium-11 kg gasfles), zonder optionele uitrusting | <sup>2)</sup> Het totaalgewicht moet in acht worden genomen | <sup>3)</sup> Niet in combinatie met 6430 tafel met verchromde tafelhoek | <sup>4)</sup> Cijfers tussen haakjes alleen in combinatie met 2324 \*Verhoging van de belasting tot 3,65 t\* resp. 2313 Maxi-onderstel (cijfer tussen tweede haakjes) \* Waterhoeveelheid in rijklare toestand 25 l. Bij voldoende beschikbare resterende bijlading kan de watertank met een aangegeven capaciteit van 25 l tot zijn daadwerkelijke capaciteit van 140 l worden gevuld.



Alle informatie in deze brochure heeft betrekking op de hierin genoemde producten en geldt niet voor andere producten van Eura Mobil GmbH. De in deze brochure afgebeelde modellen tonen de uitvoering voor Duitsland. Voor een deel hebben deze ook speciale uitvoeringen en toebehoren die niet tot de standaard leveringsomvang behoren. Alle aangegeven gewichten zijn waarden met een tolerantie van +/- 5 procent.

In verschillende landen zijn op grond van wettelijke bepalingen afwijkingen van de hier beschreven modelvarianten en uitvoeringen mogelijk. Informeer u zich over de precieze omvang en het leverbare programma van de modelspecifieke en de modelonafhankelijk uitrusting bij uw Eura Mobil-dealer. Vergissingen en wijzigingen in constructie, inrichting en speciale uitvoering voorbehouden. Met het verschijnen van deze brochure verliezen alle vorige catalogi hun geldigheid.

### Algemene informatie over de gewichtssituatie bij campers

Speciale uitvoering (speciale uitrusting) verhoogt het gewicht in rijklare toestand en verlaagt de beladingscapaciteit. Het gewicht van de extra opties resulteert uit onze folderspecificaties of kan bij uw dealer/verkoper worden opgevraagd. Het aangegeven maximaal toegestane aantal personen is afhankelijk van het gewicht en de asbelasting. Dit aantal kan bij de inbouw van een speciale uitvoering (=speciale uitrusting/opties) en accessoires verminderen, zodat losse zitplaatsen niet kunnen worden gebruikt ten gunste van de beladingscapaciteit. Als alle zitplaatsen moeten worden gebruikt, moet deels van bijlading worden afgezien. De technisch toegestane totale massa en de aslasten mogen niet worden overschreden.

De beladingscapaciteit verlaagt door de inbouw van een speciale uitvoering (=speciale uitrusting/optie) en accessoires. Bovendien is de beladingscapaciteit niet alleen afhankelijk van het gewicht in rijklare toestand, het daadwerkelijke voertuiggewicht, het gewicht van de accessoires en het technisch toegestane gewicht in rijklare toestand, maar ook van de bijbehorende aslasten. Voorwaarde voor de volledige benutting van de voertuigtechnische mogelijke belading is een correcte aslastafhankelijke lastverdeling.

Het gewicht in rijklare staat volgens art. 2. nr.4.a) verordening (EU) 1230/2012 is, voor zover er geen sprake is van afwijkende regels, gedefinieerd als:

gewicht van het voertuig met standaarduitrusting volgens de gegevens van de fabrikant (incl. boordgereedschap en laadkabel voor opbouwaccu)

+ brandstoftank voor 90 % gevuld

+ 75 kg (gewicht van de chauffeur)

+ aluminium-gasfles (11 kg inhoud) voor 100% gevuld (is gelijk aan 18 kg totaalgewicht)

+ verswatertank in rijklare toestand tot 100% gevuld (capaciteit van de verswatertank is begrensd op 25 liter vers water tijdens het rijden, voor zover technisch voorzien\*)

= massa in rijklare toestand

\* capaciteit van de schoonwatertank in de zin van bijl. V. deel A, Art. 2.6 Fn. (h) VO (EU) 1230/2012 is al naar gelang voertuigmodel door overloopventiel begrensd op 25 liter (aanbevolen niveau tijdens rijden)

Het technisch toelaatbare totaalgewicht volgens art. 2. nr.7 verordening (EU) 1230/2012 is gedefinieerd als: het door de fabrikant opgegeven maximumgewicht van het voertuig in beladen toestand.

De maximale belading in de zin van de catalogusgegevens is gedefinieerd als: technisch toelaatbaar totaalgewicht – gewicht in rijklare staat = maximale belading.

© Eura Mobil GmbH 2024

Nadruk, ook gedeeltelijk, alleen met schriftelijke toestemming van Eura Mobil GmbH.

Stand Februari 2024 PEMXT - 2024-DE-02/2024

Eura Mobil GmbH  
Kreuznacher Straße 78 · 55576 Spremlingen (Rheinessen)  
Tel. +49 6701 / 203 200 · Fax +49 6701 / 203 210  
info@euramobil.de · www.euramobil.de