

*Your
Quality Time.*



EURA MOBIL



***Xtúra* POTENTE
AUTONOMÍA**



QUE NADIE LE MARQUE EL CAMINO

Con la nueva Xtura descubrirá posibilidades prácticamente infinitas de convertir la ociosidad móvil en libertad móvil. El accionamiento 4x4 garantiza un avance seguro incluso sobre firmes en dudoso estado. Con los neumáticos opcionales todoterreno de gran agarre y el habitáculo resistente a las torsiones, la Xtura no le teme ni a los terrenos adversos alejados de las carreteras asfaltadas. En la versión Overland, el equipaje voluminoso también puede sujetarse de manera segura sobre las barras portaequipajes con rejilla universal y escalera.

SU LIBERTAD DEPENDE DE USTED

La Xtura es un auténtico paquete de energía para que usted no solo pueda crear su espacio personal, sino también pueda quedarse allí. Con la batería de litio de 330 Ah con inversor y placas solares en el techo (opcional) tiene garantizada una autonomía energética para varios días. El equipamiento técnico también le permite crear espacios para su independencia. Tendrá toda la libertad que desee gracias a su frigorífico con compresor, a los fogones combinados con dos placas de gas y una de inducción, así como al inversor de 3 kW.



ECHAR DE MENOS SU CASA SIN ECHAR DE MENOS SU HOGAR

Puede llevarse todo su universo de viaje en el habitáculo de la Xtura. El interior claro y acogedor con decoración en roble del modelo «Chalet» y sus organizadores de fieltro tan prácticos como estilosos le permiten crear un espacio de bienestar completamente adaptado a sus necesidades. En la cocina deslumbran los fogones combinados con placas de gas e inducción, las griferías en negro mate y los prácticos detalles, como los elegantes portapaños integrados en los frontales de los cajones. Puede regular la temperatura correcta para estar a gusto a través de la calefacción por agua caliente, que también proporciona calor a través del suelo.



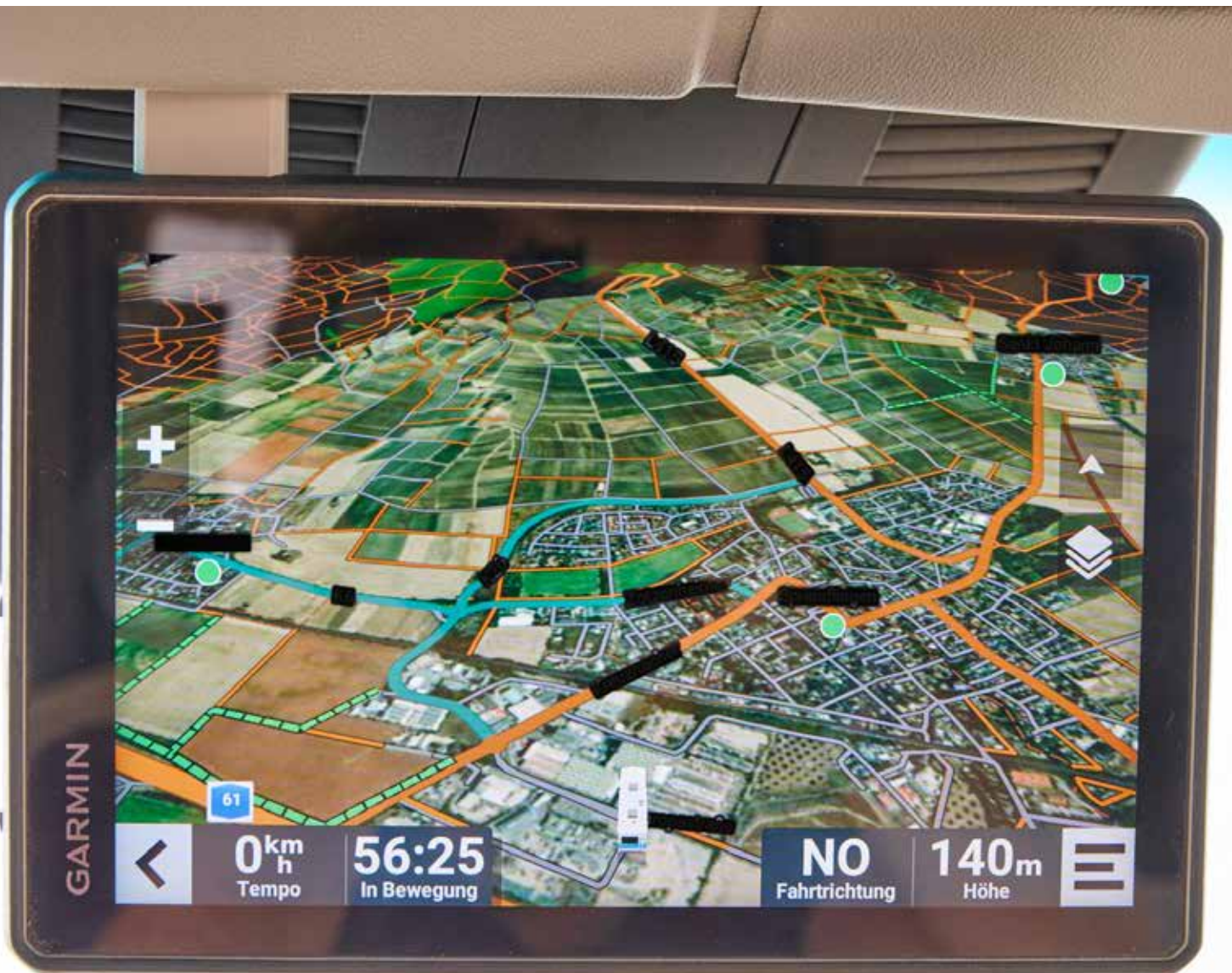


RELAJARSE, EXPLORAR Y DESCUBRIR

El confort y la calma desempeñan un papel esencial en la Xtura con sus escasos 7 m de longitud total y su anchura de solo 2,20 m: en las cómodas camas individuales con colchón de 1,95 m se puede descansar óptimamente, incluso durante los viajes a lugares lejanos. Debajo, en el garaje con rieles de enganche, podrá sujetar las bicicletas y demás artículos deportivos sin miedo a que se suelten. Y el concepto inteligente de cuarto de aseo con pared de ducha abatible tiene lo necesario para refrescarse cuando quiera.

POR LO DESCONOCIDO, PERO SIN RIESGO DE PERDERSE

Para no perder nunca la orientación durante los viajes por los emocionantes terrenos desconocidos, la Xtura siempre mantendrá el rumbo gracias al sistema de navegación mundial de Garmin, ¡aunque esté fuera de la red de carreteras! Y no debe preocuparse, porque la función de llamada de emergencia vía satélite, independiente de la red de telefonía móvil, le proporciona una seguridad adicional. Su Xtura también es fácil de cuidar en viajes de larga distancia, ya que con la red de servicio Daimler Benz Truck y la del sistema Empirbus, el vehículo básico y el sistema electrónico estarán en manos expertas en muchos países, incluso fuera de Europa, ¡garantizado!





¿ALTERARSE? ¡POR NADA!

Lo que el diseño dinámico de la elegante toma de aire y de las características piezas adicionales sugiere desde el exterior, no hace más que confirmarse con lo que se presenta en el interior. La base para lograr la robusta construcción sin madera del habitáculo de la Xtura es la tecnología de estructura sellada Eura Mobil, que permite —mediante perfiles de aluminio— la adherencia de paneles compuestos de fibra de vidrio en toda la superficie con adhesivos industriales altamente resistentes y el sellado sin juntas de los mismos. El resultado es una carrocería con una gran rigidez a la torsión, una larga vida útil (garantía de estanqueidad de 10 años) y una alta resistencia a las cargas atmosféricas, químicas y mecánicas.

X ¡ENCIENDAN FOCOS!

La Xtura abre un capítulo completamente nuevo en lo que respecta a la potencia lumínica. La barra de LED de alto rendimiento (opcional) con una potencia lumínica de más de 21 000 lúmenes en total podrá regalarle a la noche la claridad del día que necesita. Las luces perimetrales están situadas en la parte trasera y en el lateral de las barras para iluminar el aparcamiento o para cargar y maniobrar en la oscuridad.





POTENTE AUTONOMÍA

¿Es posible contar con una autonomía energética durante 20 días o más? Este es uno de los desafíos favoritos de la Xtura. La «central eléctrica de a bordo», compuesta por una batería de litio de 330 Ah y dos colectores solares de alto rendimiento de 135 Wp en el portaequipajes de techo, junto con la energía adicional de las placas solares móviles plegables forman la base para disponer de un tiempo de autonomía extremadamente prolongado.

En función de las condiciones de uso, puede seguir prescindiendo de la red eléctrica durante más tiempo, ya que la Xtura recarga rápidamente la reserva energética durante el viaje a través de un generador amplificado con una potencia de carga de 60 A. Con un inversor/cargador de toma de muelle de 3 kW, contará con una reserva suficiente a bordo para cargar la batería, cocinar, para el aire acondicionado o para otros consumidores individuales. Un sistema de control de distribución de potencia garantiza la utilización óptima de los recursos de la toma de muelle. En las pantallas de control de a bordo controladas por Empirbus podrá ver cómodamente un resumen de todos los parámetros de potencia y de las reservas de potencia de a bordo importantes a través del panel de control o del smartphone.

RESUMEN DEL CONCEPTO DE VIAJE DE LARGA DISTANCIA

1. Concepto de habitáculo para viajes de larga distancia y senderos
2. Tecnología de estructura sellada
3. Equipamiento todoterreno y para viajes de larga distancia
4. Rendimiento cuatro estaciones
5. Autonomía >30 días
6. Control de a bordo
7. Navegación todoterreno y seguridad

La Xtura es una autocaravana de larga distancia construida con un concepto bien meditado y un diseño de sistema transversal.

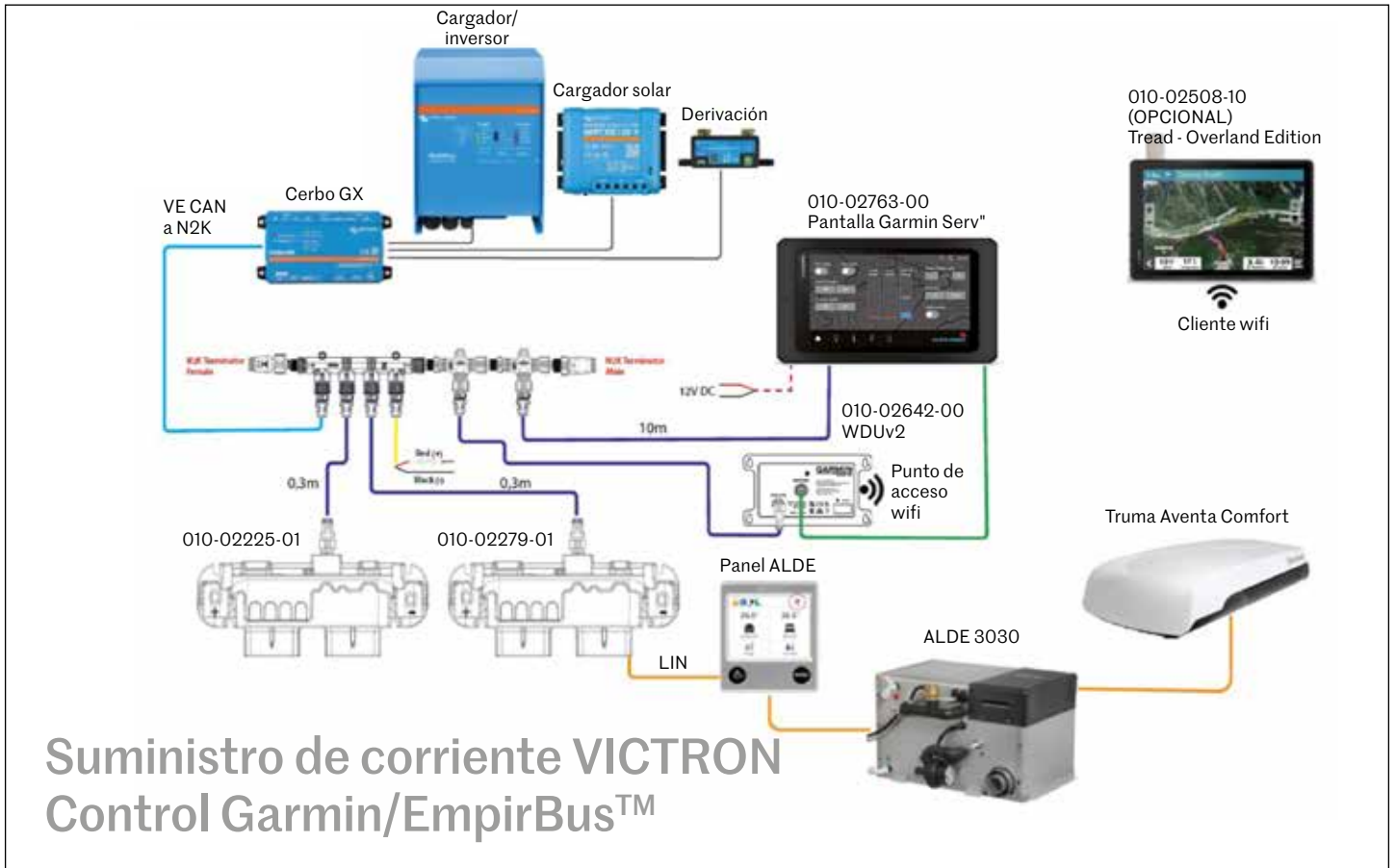


LOS COMPONENTES PARA HACERLO REALIDAD



La Xtura destaca no solo por sus características individuales y concretas para determinadas situaciones extremas, sino también por su idoneidad para un amplio abanico de tareas que se encuentran entre los viajes cómodos y los exigentes desafíos técnicos en los senderos de países lejanos con infraestructuras poco desarrolladas.

EL CONCEPTO DE AUTONOMÍA ENERGÉTICA CON CONTROL POR BUS



DISTRIBUCIÓN DE POTENCIA VICTRON Multiplus

Ajuste para la corriente de entrada máxima

Corriente de entrada limitada

Corriente de la batería

Baterías

Eura Mobil Xtura	
Inversor/ gestión de toma de muelle Tomas de corriente	Refuerzo de toma de muelle (Distribución de potencia) Todas las tomas de corriente alimentadas
Placa de cocina	Gas e inducción, también por inversor
Aire acondicionado	Mediante inversor y toma de muelle
Solar	Módulos de marco de vidrio 2 x 135 Wp = 270 Wp
Ampliación solar	Opciones: Bolsa solar 190 Wp

En caso de corriente de entrada limitada (p. ej. en los aparcamientos), la Xtura ofrece automáticamente la potencia que falta con la batería de a bordo.

POTENCIA Y FUNCIONALIDAD DEL SISTEMA DE SUMINISTRO DE CORRIENTE

Eura Mobil Xtura

Tipo de batería	LifePo4
Capacidad	1 x 330 Ah, 1 batería con 4 celdas
Corriente de carga/descarga máx.	400 A
Peso	27 kg
Grado de uso energético	92 % (solo 4 celdas, ya que hay una batería)
Energía real utilizable	304 Ah
Inversor/gestión de toma de muelle	Victron Multiplus
	2400 W potencia continua 6000 W potencia de pico Grado de eficacia 95 % Potencia de carga de batería 120 A
	Limitación de toma de muelle ajustable
	Todos los consumidores de 230 V (excepto la calefacción) y todas las tomas de corriente se suministran por el inversor.



Batería de litio



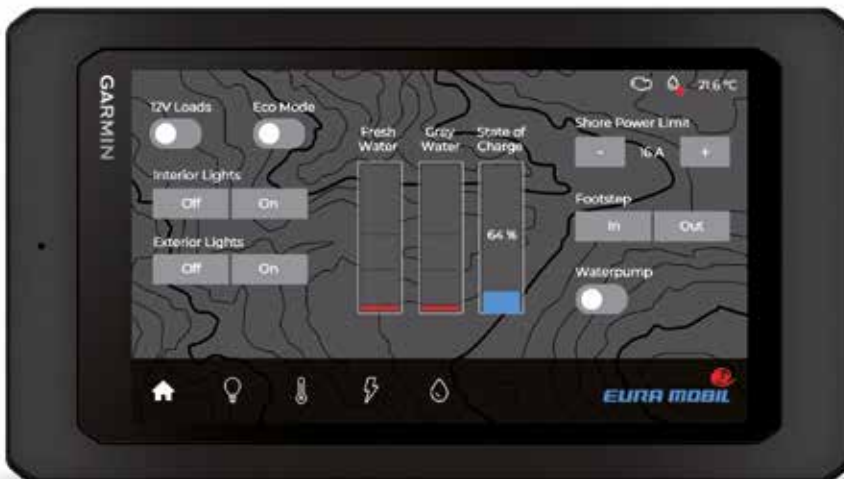
Placas solares



Garaje con central eléctrica

Eura Mobil Xtura

Preinstalación regulador solar	Serie: regulador solar adicional para conexión de bolsa solar
Carga del generador	2 x 30 A Booster
Carga de la batería de arranque	Sí, 4 A
Control	Integrado en GARMIN EmpirBus™ Dispositivos individuales por bluetooth
	Limitación de toma de muelle ajustable



La Xtura combina una gran potencia energética permanente y de pico con un cómodo control a través del panel de a bordo, el dispositivo Pad o el smartphone.

AUTONOMÍA Y NAVEGACIÓN MUY CONCRETAS

Ejemplos de cálculo de la autonomía *

A) Elevado consumo, elevada potencia de carga

	Datos individuales	Consumidores incl.	potencia/día
Consumo medio		Aire acondicionado habitáculo Cocina eléctrica Cafetera Secador de pelo Luz Frigorífico Calefacción	2800 Wh/d
Rendimiento solar			1253 Wh/d
Cantidad horas de sol	5,8 h		
Potencia 2 paneles solares x 135 W	270 W		
Grado de eficacia	80 %		
Potencia solar	216 W		
Rendimiento de fuente motriz			1440 Wh/d
Tiempo de conducción previsto	2 h		
Potencia 2 Orion	720 W		
Suma rendimiento energético autónomo			2693 Wh/d
Balance energético autónomo			-107,2 Wh/d
Voltaje de a bordo			12 V
Consumo/día			-9 Ah/d
Acumulador de batería	330 Ah		
Acumulador de batería disponible	92 %		304 Ah
Posible autonomía			34 días

B) Consumo medio, potencia de carga reducida

	Datos individuales	Consumidores incl.	potencia/día
		Cafetera Secador de pelo Frigorífico poca luz Calefacción	1400 Wh/d
			216 Wh/d
1 h			
270 W			
80 %			
216 W			
			720 Wh/d
1 h			
720 W			
			936 Wh/d
			-464 Wh/d
			12 V
			-39 Ah/d
330 Ah			
92 %			304 Ah
			8 días

*La autonomía real depende de la potencia de carga individual, del consumo individual y de las condiciones marco individuales

Garmin Tread – Overland Edition

- Mapas topográficos
- Navegación específica del vehículo
- Incluye imágenes por satélite BirdsEye mediante descarga
- Integrado:
 - Altimetro ■ Barómetro ■ Brújula
 - Sensores del ángulo de inclinación ■ Giroscopio
- Comunicación global por satélite inReach® integrada con Mensajes de texto bidireccionales y llamada de emergencia SOS interactiva



LÍNEAS

Línea Xperience

Motor Mercedes-Benz 190 CV
Transmis. autom. 9G-Tronic MB
Depósito de combustible de 92 litros MBUX
Ventilador de techo eléctrico
Midi Heki
Mosquitera en la puerta de entrada al habitáculo
Cableado previo para placas solares
Horno
Cargador de smartphone
Distronic
Bandejas portaobjetos con cubierta en el tablero de a bordo
Aire acondicionado automático
Asistente de señalización vial

Paquete de asistencia al conductor*

Asistente activo de cambio de carril
Asistente de luz de carretera
Faros antiniebla
Faros LED
Control de presión de neumáticos

Línea Overland**

Neumáticos llantas Delta + BFG
Portaequipajes de techo con placas solares
Escalera trasera
Soporte del neumático de repuesto en la parte trasera con rueda

Línea Adventure***

All-Terrain-Navi Garmin Tread
Protección contra el empotramiento
Módulo solar plegable
Suelo radiante en la cabina del conductor

*en combinación con línea Xperience

**adicionalmente a la línea Xperience

***adicionalmente a la línea Overland

EQUIPAMIENTOS DE SERIE

	Xtura MERCEDES	Xtura MERCEDES	
CHASIS			
Mercedes Sprinter	S	Compartimentos de almacenamiento posteriores con barras de anclaje	S
Tracción secuencial a las cuatro ruedas	S	Camas individuales con colchones de espuma fría con tecnología de 7 zonas	S
ABS	S	Lámparas de cuello de cisne con puertos USB en el dormitorio	S
Aire acondicionado manual	S	Elementos decorativos en el espacio para vivir	S
Prolongación de chasis	S	Claraboya Mini Heki sobre la cama posterior	S
Airbag de conductor y acompañante	S	Organizadores de pared de fieltro	S
Elevavinas eléctrico, cierre centralizado en cabina del conductor	S	Pantallas de ventana en diseño de fieltro	S
Kit de reparación de pinchazos Fix&Go	S	Cabezal de la cama con bandeja	S
Luces de circulación diurna	S		
Ruedas de 16"	S		
ASR, EBV y ESP	S		
CABINA DEL CONDUCTOR			
Toma de aire en PRFV, con aislamiento y compartimentos amplios	S		
Guardabarros elegantes e insertados en el habitáculo	S		
Asientos en la cabina del conductor tapizados como el habitáculo	S		
HABITÁCULO			
Suelo ligero completamente aislado y calefactado	S		
Perfil de aluminio sin puente térmico como junta entre suelo y pared	S		
Placa del suelo ligera con remates de aluminio	S		
Paredes de PRFV sin madera	S		
Aislamiento acústico gracias al suelo revestido en PVC	S		
Techo rematado con perfil de aluminio pulverizado con sellado de juntas	S		
Claraboya Mini Heki en la parte delantera	S		
Techo, paredes y suelo de PRFV completamente aislados	S		
Pared trasera a chaflanada para un ángulo de inclinación optimizado	S		
Espesor paredes/techo/suelo: 30/30/85 mm	S		
Isofix, 1 en el sentido de la marcha	S		
Suelo del garaje con chapa estriada	S		
Escalón de entrada eléctrico	S		
Calefacción por agua caliente Alde	S		
Ventanas integrales Seitz con mosquitera sujetas a la pared	S		
Tapas de mantenimiento con juntas dobles, empaste aislado y cierre de interruptor giratorio	S		
Llave única para todo el habitáculo	S		
Luces traseras LED grandes en el diseño de la línea Integra	S		
Compartimentos de almacenamiento laterales y en el suelo adicionales a un nivel más bajo (según distribución)	S		
Iluminación exterior sobre la puerta de entrada	S		
Puerta de entrada al habitáculo especialmente ancha con ventana y papelera	S		
Tejado de paneles sándwich de aglomerado de PRFV doble	S		
Descenso del garaje con una cuba aislada	S		
ESPACIO PARA VIVIR			
Interior «Chalet Rustico»	S		
Diseño de tapizado: Trail	S		
Sofá con asiento longitudinal en el lado del acompañante	S		
Mesa con mecanismo giratorio 360°, plegable	S		
Mobiliario bicolor	S		
Puertas de los altillos con brazo hidráulico	S		
Entrada con tiradores iluminados	S		
		COCINA	
		Cocina con encimera ergonómica	S
		Frigorífico de 146 l	S
		Fogón con encendido eléctrico, encimera amplia, cantidad de placas de gas/inducción	2/1
		Cajones con cierre automático y amortiguado, rieles de metal	S
		Altillos profundos y subdivididos en compartimentos desiguales	S
		Altillos con color	S
		Cajones muy amplios	S
		Especiero	S
		Frigorífico con compresor	S
		Grifo con sistema antigoteo por boquilla giratoria	S
		Encimera dotada de iluminación indirecta para los cajones	S
		CUARTO DE ASEO	
		Cuarto de aseo central con pared abatible para ducha integrada	S
		Armario y espejo	S
		Amplio depósito con ruedas para el inodoro casete	S
		Toma de corriente de 230 V	S
		Inodoro tipo banco	S
		Lavabo abatible	S
		INSTALACIÓN DE AGUA	
		Sistema de plástico Hartflex para aguas limpias	S
		Instalación de tuberías rígidas para aguas sucias	S
		Depósito de aguas limpias de 145 l aislado y calefactado	S
		Compartimento de servicio central con acceso a grifos de descarga de agua	S
		Depósito de aguas sucias de 105 l situado en una cuba aislada y calefactada bajo el suelo	S
		Vaciado eléctrico del depósito de aguas sucias con solo pulsar un botón	S
		Grifería con cartucho cerámico	S
		Sistema de sifones para evitar el mal olor	S
		Bomba de presión de agua	S
		2 válvulas de drenaje para el sistema de aguas limpias	S
		Válvulas de vaciado aisladas y calefactadas	S
		INSTALACIÓN ELÉCTRICA	
		Central eléctrica fácilmente accesible en el garaje	S
		Batería de litio de 330 Ah	S
		Panel de control con indicadores individuales para agua, batería y tensión de carga	S
		Luces de lectura LED	S
		Sistema de interruptores como en el hogar	S
		Tomas de corriente de 230 V: 3	S
		Tomas de corriente de 12 V: 1	S
		Puertos USB: 3	S
		Cargador de 120 A	S
		Iluminación de ambiente LED	S

CARACTERÍSTICAS/DETALLES*

INTERIOR:



Organizadores de fieltro



Placa de gas/inducción



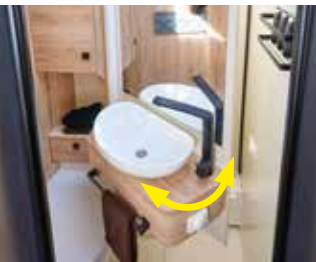
Barras para paños de cocina



Lámparas de cuello de cisne



Techo panorámico



Pared de ducha abatible



Asiento individual cara a cara



Riele de enganche



Frigorífico con compresor



Alde en el suelo o el asiento

EXTERIOR:



Llantas



Luces en las barras



Cámara



Barras portaequipajes



Ángulo de inclinación de la carrocería

*Las imágenes muestran, en parte, el equipamiento especial

EQUIPAMIENTO ESPECIAL

PAQUETES

E-PXP01-24	Línea Xperience
E-POL01-24	Línea Overland
E-PAD01-24	Línea Adventure
E-2869-24	Paquete de asistencia al conductor MB para Xtura

OPCIONES DE CHASIS

E-2124-24	Motor Mercedes-Benz 190 CV
E-2132-24	Transmis. autom. 9G-Tronic MB
E-2226-24	Llantas Delta con neumáticos todoterreno
E-2255-24	Soporte neumático de repuesto en la parte trasera con neumático de repuesto Delta
E-2372-24	Depósito de combustible de 92 litros
E-2900-24	Protección contra el empotramiento

E-3237-24	Moniceiver con cámara trasera
E-3238-24	Naviceiver con cámara de visión trasera
E-3239-24	MBUX con cámara de visión trasera
E-5111-24	Patas estabilizadoras posteriores
E-5122-24	Enganche para remolques

OPCIONES DE HABITÁCULO

E-3215-24	Altavoces (2) en el habitáculo
E-3232-24	All-Terrain-Navi Garmin Tread
E-3439-24	Soporte de pared para pantalla plana, delante
E-3613-24	Aislamiento circundante cabina del conductor
E-3617-24	Suelo radiante en la cabina del conductor
E-5221-24	Sistema de aire acondicionado de techo de 230 V
E-5227-24	Escalera trasera
E-5243-24	Toldo de 4 m

E-5324-24	Portaequipajes de techo con placas solares
E-5412-24	Toma de corriente multifunción
E-5441-24	Ducha exterior (fria/caliente)
E-5534-24	Ventilador de techo eléctrico
E-5536-24	Midi Heki
E-6111-24	Asientos en la cabina del conductor tapizados como el habitáculo
E-6138-24	Tapizado cuero gris
E-6220-24	Cama adicional 1 persona
E-6225-24	Cama infantil en la cabina del conductor
E-7230-24	Campana extractora
E-7238-24	Horno
E-7255-24	Frigorífico más grande
E-7270-24	Módulo solar plegable
E-7341-24	Cableado previo para placas solares
E-7512-24	Toma de gas exterior
E-7516-24	Duo Control Crash Sensor con Eis Ex
E-7812-24	Iluminación de ambiente

FICHA TÉCNICA



XT 686 EF

VEHÍCULO BÁSICO

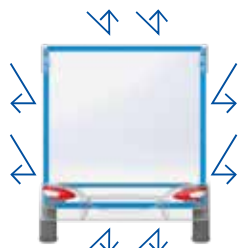
Euro 6d-Final (línea Xperience)	140 kW (190 CV)
Chasis	Mercedes Sprinter 4x4
Depósito de combustible	65 l diésel + 22 l Ad Blue

MB Sprinter 419 CDI

DIMENSIONES Y PESO

Volumen de carga en el compartimento posterior	l	2700
Tamaño de las compuertas de retención en la parte trasera	cm	80 x 105
Distancia entre ejes	m	3665
Neumáticos		225/75 R16C (265/60 R18C)
Masa máxima autorizada en carga	kg	4100 kg
Masa en orden de marcha ¹⁾	kg	3350 kg
Masa remolcable con freno ²⁾	kg	2000
Longitud total	m	6,88
Anchura total	m	2,20
Altura total	m	3,05
Altura interior	m	1,98
Dimensiones del grupo de asientos delanteros	cm	83 x 60
Asientos convertibles en cama	cm	Sin datos
Dimensiones camas posteriores	cm	196 x 80 / 195 x 80
Dimensiones banco longitudinal	cm	40 x 60
Camas		2 (3)
Número de personas homologado ⁴⁾		3
Cinturón de seguridad de tres puntos		3
Ventanas con mosquitera		4
Tapas de mantenimiento		3
Espesor paredes, techo, suelo	mm	30/30/85
Depósitos de aguas limpias y sucias	l	145 (25)* /105
Capacidad de la batería	Ah	330 (litio)
Frigorífico	l	146

¹⁾ Masa en orden de marcha de acuerdo con el Reglamento (UE) n.º 1230/2012: Vehículo con equipamiento estándar de acuerdo con las indicaciones del fabricante, depósito de combustible lleno al 90 %, 75 kg (peso del conductor), agua al 100 % y gas (bombona de aluminio 11 kg) en disposición de circulación, sin equipamiento especial | ²⁾ Tener en cuenta la masa máxima autorizada combinada | ³⁾ No está disponible en combinación con la mesa 6430 con pata cromada. | ⁴⁾ Cifras entre paréntesis solo disponibles con 2324 «Aumento de carga permitida a 3,65 t» o 2313 chasis maxi (cifra en los segundos paréntesis) | * Almacenamiento de 25 l de agua en disposición de circulación. Si se dispone de carga restante suficiente, se puede llenar dicho depósito de 25 l hasta su capacidad real de 140 l.



Toda la información contenida en este catálogo está relacionada con los productos que en él se incluyen y no es aplicable a otros productos de Eura Mobil GmbH.

Los modelos indicados en este catálogo muestran el equipamiento para Alemania y contienen, en parte, equipamiento especial y accesorios que no corresponden al suministro habitual de serie. Los datos sobre los pesos pueden variar +/-5 %. A causa de las disposiciones legales en los diferentes países, se pueden dar divergencias en los modelos y los equipamientos aquí descritos. Solicite información a su distribuidor oficial de Eura Mobil sobre el contenido exacto y el equipamiento disponible, tanto de cada modelo como en general. Quedan excluidas erratas y modificaciones de construcción, equipamiento básico y especial. Con la publicación del presente catálogo pierden su vigencia las versiones anteriores.

Indicaciones generales sobre el estado de los pesos de las autocaravanas

El equipamiento especial (equipo adicional) aumenta la masa en orden de marcha y reduce la carga. Puede consultar el peso del equipo adicional en nuestro folleto o solicitar la información a su distribuidor/vendedor oficial. El número de personas homologado indicado en cada caso depende del peso y de la carga por eje. Podría reducirse al instalar el equipamiento especial (= equipo adicional/especial) y los accesorios, de modo que algunos asientos no se puedan usar en beneficio de la capacidad de carga. Si se va a hacer uso de todos los asientos disponibles, se debe renunciar a parte de la carga. En ningún caso se deben sobrepasar el peso total permitido ni la carga por eje. La posibilidad de aumentar la carga permitida disminuye al instalar el equipamiento especial (= equipo adicional/especial) y los accesorios. Además, la posibilidad de aumentar la carga permitida no depende únicamente de la masa en orden de marcha, del peso real del vehículo, del peso de los accesorios y de la masa máxima autorizada, sino también de la carga por eje correspondiente. Para aprovechar al máximo la carga técnica permitida para el vehículo, es indispensable repartir la carga de la forma adecuada en función de la carga por eje.

Si no se ha especificado nada que difiera, la masa en orden de marcha de acuerdo con el artículo 2, apartado 4. a) del Reglamento (UE) n.º 1230/2012 se define como sigue: Masa del vehículo con equipamiento estándar de acuerdo con las especificaciones del fabricante (incl. juego de herramientas de a bordo y cable de carga para la batería integrada)

- + depósito de combustible lleno al 90 %
- + 75 kg (peso del conductor)
- + bombona de aluminio para gas líquido (11 kg de volumen de llenado) llena al 100 % (corresponde a 18 kg de la masa máxima)
- + depósito de agua limpia en disposición de circulación lleno al 100 % (el volumen del depósito de agua limpia está limitado a 25 litros de agua limpia durante la conducción, cuando se haya previsto técnicamente*)

= masa en orden de marcha

* De acuerdo con el anexo V, sección A, apartado 2.6, letra h) del Reglamento (UE) n.º 1230/2012, la capacidad del depósito de agua limpia se limita a 25 litros dependiendo del modelo de vehículo por la correspondiente válvula de desagüe (carga recomendada durante la conducción).

De acuerdo con el artículo 2, apartado 7 del Reglamento (UE) n.º 1230/2012 la masa máxima autorizada se define como: el peso máximo del vehículo en carga indicado por el fabricante.

El aumento de carga máximo permitido según los datos reflejados en el catálogo se define como: Masa máxima autorizada - masa en orden de marcha = aumento de carga máximo permitido.

© Eura Mobil GmbH 2024

La reproducción total o parcial del material solo podrá llevarse a cabo con la autorización escrita de Eura Mobil GmbH.

Versión: Febrero 2024 PEMXT - 2024 - DE-02/2024

Eura Mobil GmbH
 Kreuzbacher Straße 78 · 55576 Sprendlingen (Rheinhesen)
 Tel. +49 6701 / 203 200 · Fax +49 6701 / 203 210
 info@euramobil.de · www.euramobil.de