

*Your
Quality Time.*



EURA MOBIL



***Xtúra* SÍLA A
SOBĚSTAČNOST**



X JDĚTE VLASTNÍ CESTOU

Nový model Xtura vám pomůže objevit prakticky neomezené možnosti přechodu od mobility ve volném čase k mobilní svobodě. Pohon 4x4 zajistí bezpečnou trakci i za nepříznivého stavu vozovky. Použitím volitelných pneumatik typu allroad s dobrou trakcí a díky konstrukci odolné proti zkrutu zdolá Xtura i nejtěžší terén mimo zpevněné vozovky. Ve verzi Overland najdou své místo i další neskladná zavazadla přímo na střešním nosiči s univerzálním rastroem a žebříkem.

ZÍSKEJTE SVOU OSOBNÍ SVOBODU

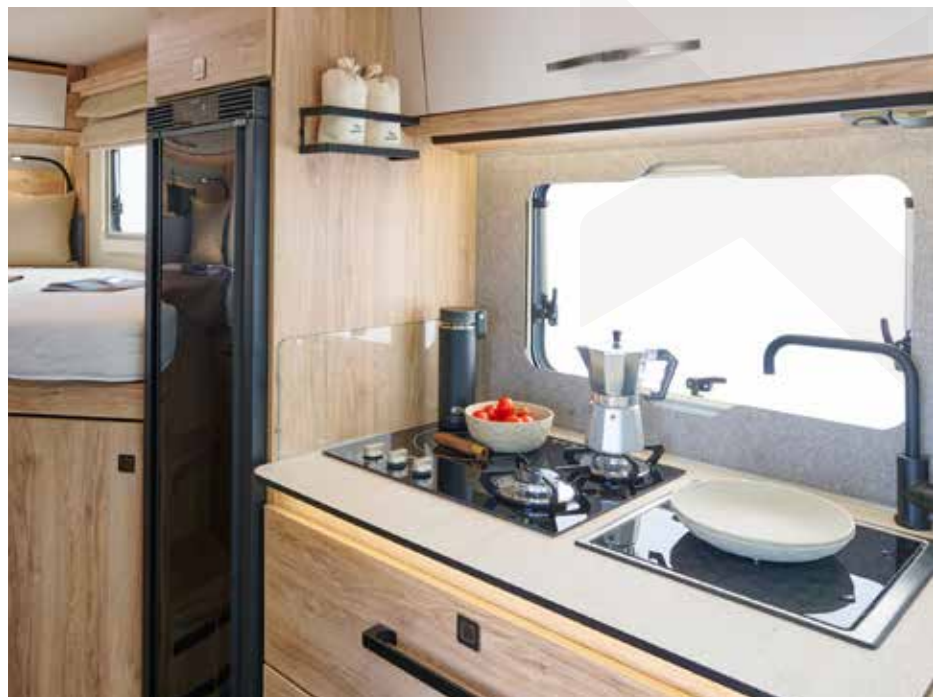
Model Xtura je opravdu nabitý energií, takže osobní volný prostor není něco přechodného, můžete v něm zrovna i zůstat. S lithiovou baterie 330 Ah včetně měniče a solárního systému na střeše (volitelné příslušenství) jste energeticky soběstační po dobu několika dní. Volný prostor pro vaši nezávislost vám pomůže získat i technické vybavení. Veškerou svobodu nabídne kompresorová lednička, kombinovaný sporák se 2 plynovými vařiči a 1 indukční varnou deskou a měnič 3 kW.



X TOUHA PO DÁLKÁCH BEZ STESKU PO DOMOVĚ

V interiéru vozu Xtura si s sebou na cesty berete svůj vlastní svět. Váš osobní prostor je k tomu, abyste se cítili příjemně, tvořen světlým a útulným interiérem v dekoru dub Chalet a stylovými a současně praktickými filcovými kapsami. V kuchyni vám kromě kombinovaného sporáku na plyn a indukci hned padnou do oka také armatury v matné černé a další praktické detaily, jako jsou třeba držáky ručníků elegantně zakomponované do čel zásuvek. Tu správnou teplotu, abyste se cítili příjemně, nastavíte pomocí teplovodního vytápění, které se postará o příjemnou teplotu i na podlaze.



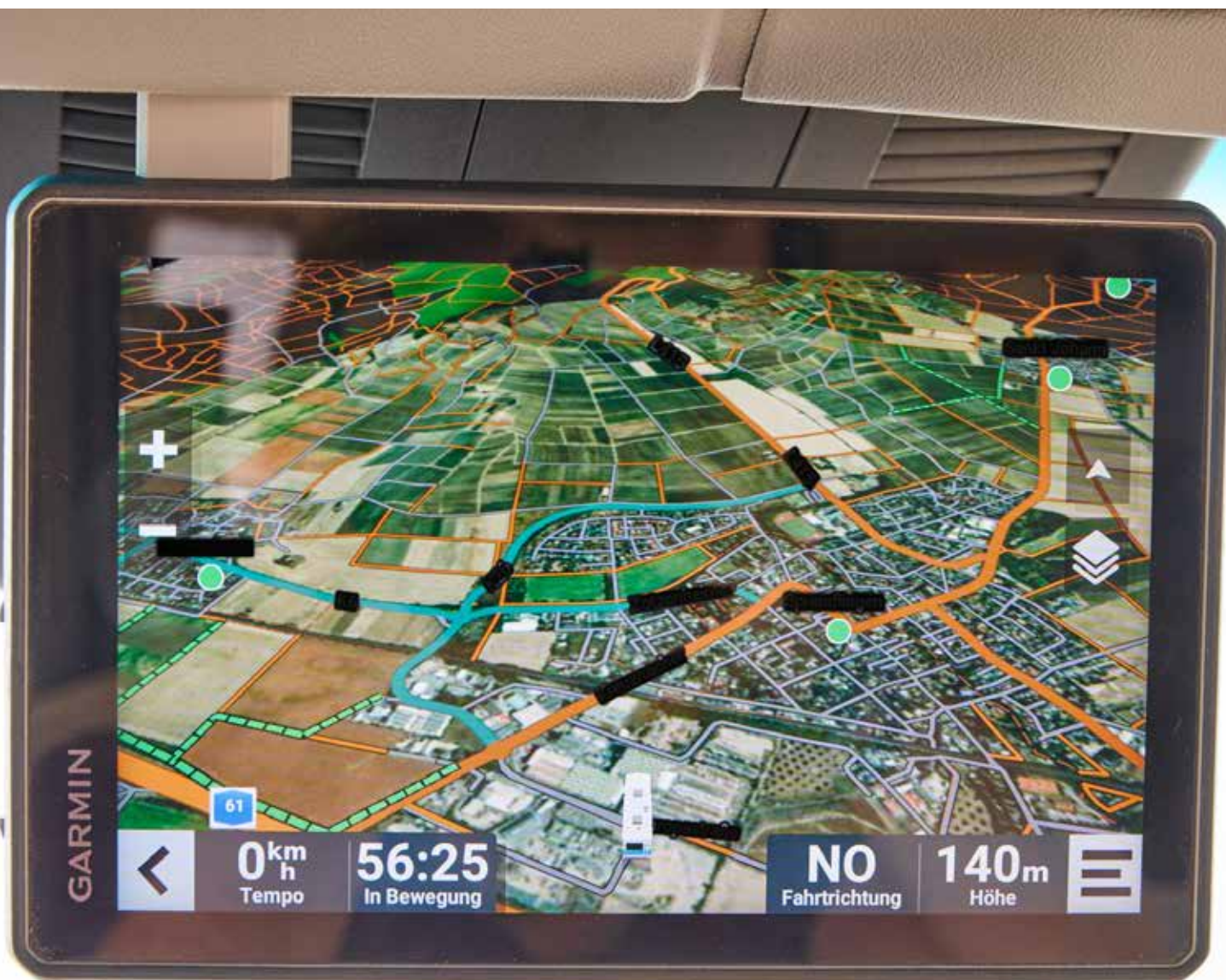


VYDEJTE SE NA POHODOVOU CESTU ZA OBJEVY

Ústředním motivem modelu Xtura jsou i přes jeho nevelkou celkovou délku především komfort a relaxace. Vůz je výrazně kratší než 7 m a jeho šířka dosahuje pouhých 2,20 m, a přesto si na pohodlných jednolůžkách s matrací o délce 1,95 m skvěle odpočinete i na dalekých cestách. Ve spodní garáži s kotevními lištami pro uvázání nákladu najdete bezpečné místo k uložení jízdních kol nebo jiných sportovních pomůcek. Chytrá koncepce koupelny s otočnou sprchovou stěnou poskytne odpovídající nabídku osvěžení, která splní každý požadavek.

X DO NEZNÁMA, NE DO NEJISTOTY

Na cestě do vzrušujícího a neznámého terénu nesmíte ztratit orientaci. Svůj kurs s vozem Xtura udržíte pomocí na přání instalované navigace Garmin-World Wide Navigation, a to i mimo silniční síť. Funkce satelitního tísňového volání, nezávislá na síti mobilních operátorů, vám přidá na jistotě a bezpečí. Vůz Xtura nabídne snadnou péči na cestách do vzdálených končin i v dalších ohledech. Prostřednictvím servisní sítě Daimler Benz Truck a servisní sítě v systému Empirbus je základní vůz a jeho elektronický systém v dobrých rukou v celé řadě zemí i mimo Evropu.





AŽ VÁS NIC NEVYVEDE Z ROVNOVÁHY

To, co můžete zvenčí vytušit z dynamického designu dobře strážené karoserie a z markantních nástaveb, potvrzují i vnitřní hodnoty vozu. Základem robustní nástavbové konstrukce bez použití dřeva je u modelu Xtura technologie Eura Mobil Sealed Structure. V rámci této technologie jsou vrstvené desky ze skelného vlákna celoplošně přilepeny na hliníkové profily použitím vysokopevnostních průmyslových lepidel a povrch je bezezbytku zakonzervovaný. Výsledkem je karoserie s vysokou torzní tuhostí, dlouhou životností (záruka na těsnost 10 let) a vysokou odolností proti namáhání povětrnostními a chemickými vlivy i proti mechanickému namáhání.

ROZSVIŤTE SVĚTLA!

Zcela novou kapitolu otevírá model Xtura v oblasti výkonu osvětlení. Vysoce výkonnou LED světelnou lištu (volitelné příslušenství) s podle potřeby rozžáří celkový světelný výkon více než 21 000 lumenů noc na jasný den. Vzadu a po bocích relingu jsou světla pro osvětlení parkovacího místa nebo pro nakládku zavazadel a manévrování za tmy.





SÍLA A SOBĚSTAČNOST

Chcete být energeticky soběstační po dobu až 20 dní a víc? Tak tohle je přesně ta výzva, kterou model Xtura miluje. „Palubní elektrárna“ sestávající z lithiové baterie o výkonu 330 Ah a ze 2 vysoce výkonných solárních kolektorů s hodnotou 135 Wp na střešním nosiči plus energie navíc ze skládacích mobilních solárních desek jsou základem extrémně dlouhé soběstačnosti. V závislosti na podmínkách použití můžete dokonce zůstat nezávislí na elektrické síti i déle, protože za jízdy nabízí Xtura ze zesíleného alternátoru trvalý nabíjecí výkon 60 A. Díky měniči 3 kW / nabíječe z pevného přívodu energie máte na palubě bohaté rezervy pro nabíjení baterií, vaření, provoz klimatizace nebo dalších osobních spotřebičů. Řízení Power Sharing zajistí optimální využití zdrojů z pevného přívodu. Pomocí palubních ukazatelů Bord-Control řízených ze sběrnice Empirbus máte na ovládacím panelu nebo na chytrém telefonu navíc pohodlně pod kontrolou všechny důležité výkonové parametry a rezervy palubní sítě.

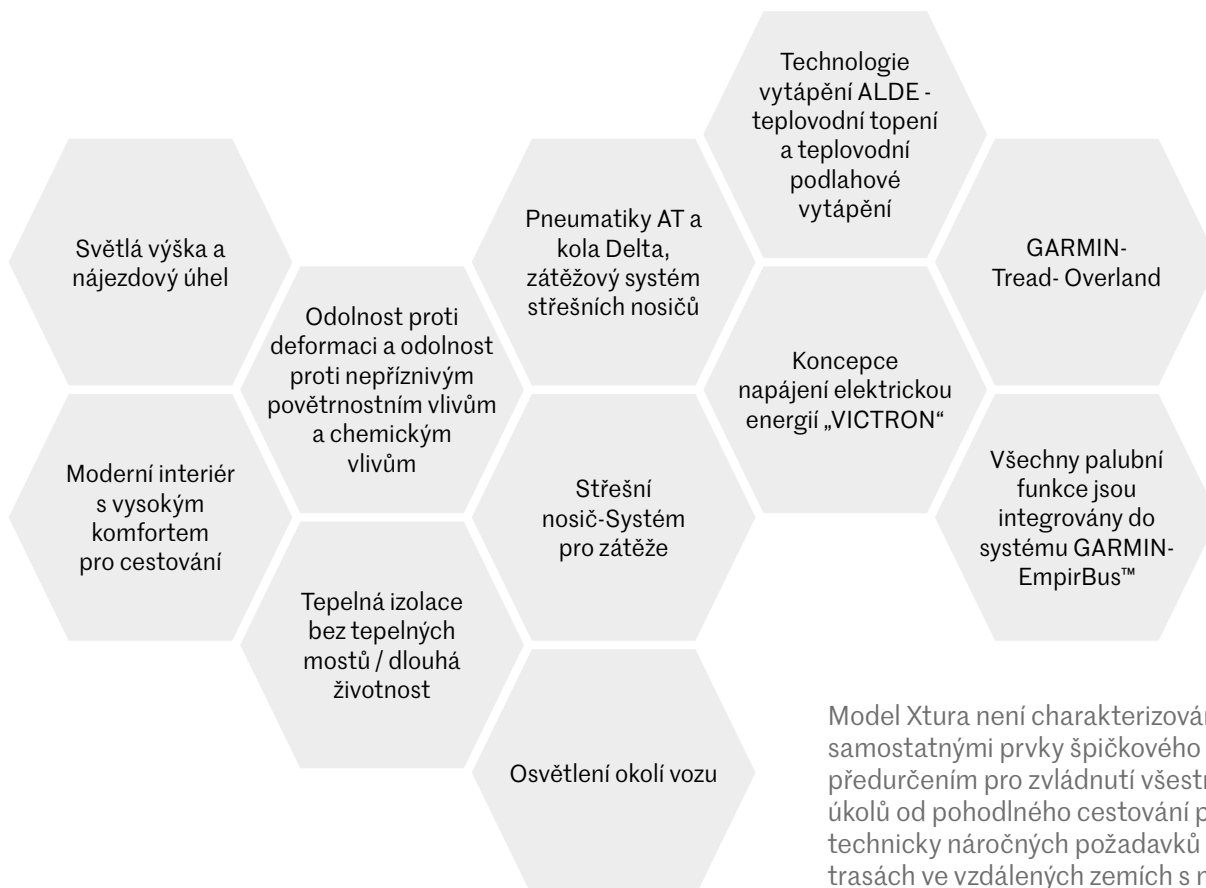
PŘEHLED KONCEPCE DÁLKOVÉHO CESTOVÁNÍ

1. Koncepte konstrukce pro dálkové cestování a náročné trasy
2. Sealed Structure Technologie
3. Vybavení pro offroad a dálkové cesty
4. All-Season Performance
5. Soběstačnost >30 dní
6. Řízení onboard
7. Navigace pro offroad a bezpečnost

Model Xtura je koncepčně promyšlený a systémově konstruovaný obytný automobil pro daleké cesty.

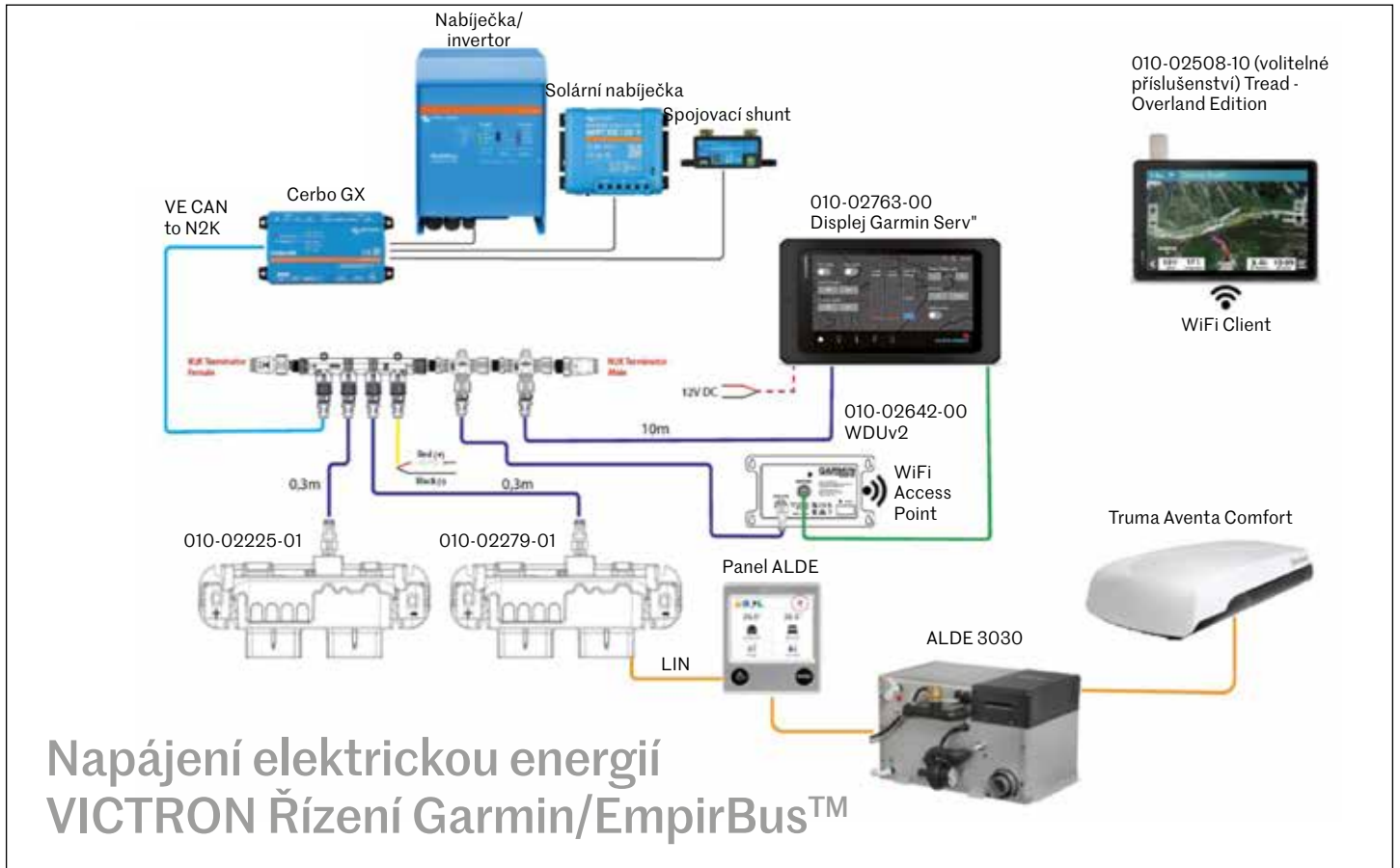


POUŽITÉ KOMPONENTY

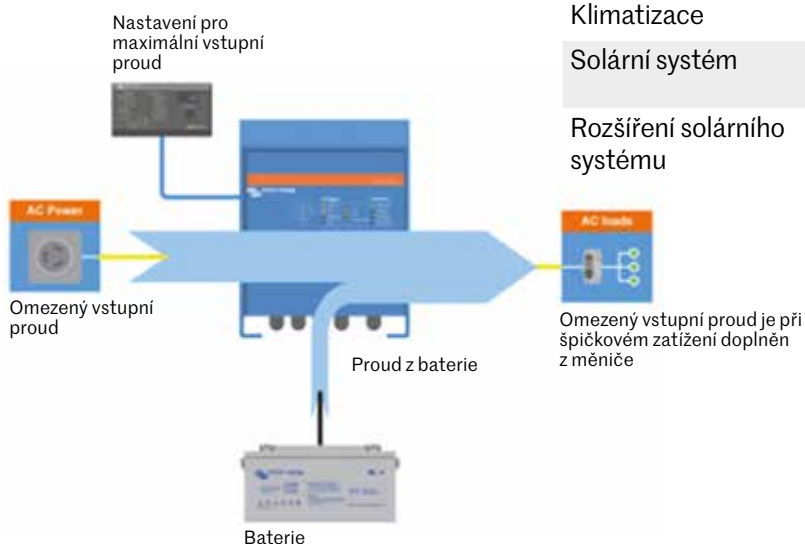


Model Xtura není charakterizován jednotlivými samostatnými prvky špičkového vybavení, ale předurčením pro zvládnutí všestranného spektra úkolů od pohodlného cestování po zvládnání technicky náročných požadavků na náročných trasách ve vzdálených zemích s méně rozvinutou infrastrukturou.

KONCEPCE ENERGETICKÉ NEZÁVISLOSTI SE SBĚRNICOVÝM ŘÍZENÍM



POWER SHARING VICTRON Multiplus



Eura Mobil Xtura

Měnič / správce přívodu
z pevné přípojky

Zásuvky

Varná deska

Klimatizace

Solární systém

Rozšíření solárního
systému

Podpora pevné přípojky
(Power Sharing)

Všechny zásuvky napájené

Plyn a indukce i z měniče

Z měniče a pevné přípojky

Skleněné rámové moduly
2 x 135 Wp = 270 Wp

Volitelné příslušenství: Skládací
solární panel 190 Wp

Pokud je omezený vstupní proud (např. při stání), doplní model Xtura automaticky podle potřeby chybějící výkon z palubní baterie.

VÝKON A FUNKČNOST SYSTÉMU NAPÁJENÍ ELEKTRICKOU ENERGIÍ

Eura Mobil Xtura

Typ baterie	LifePo4
Kapacita	1 x 330 Ah 1 baterie se 4 články
Nabíjecí / vybíjecí proud max.	400 A
Hmotnost	27 kg
Míra využití energie	92 % (pouze 4 články, protože baterie je jen jedna)
Reálně využitelná energie	304 Ah
Měnič / správce přívodu z pevné přípojky	Victron Multiplus
	Trvalý výkon 2400 W Špičkový výkon 6000 W Účinnost 95 % Nabíjecí výkon baterie 120 A Nastavitelný omezovač pro pevné připojení Všechny spotřebiče 230 V (s výjimkou topení) a všechny zásuvky jsou napájeny z měniče.



Lithiová baterie



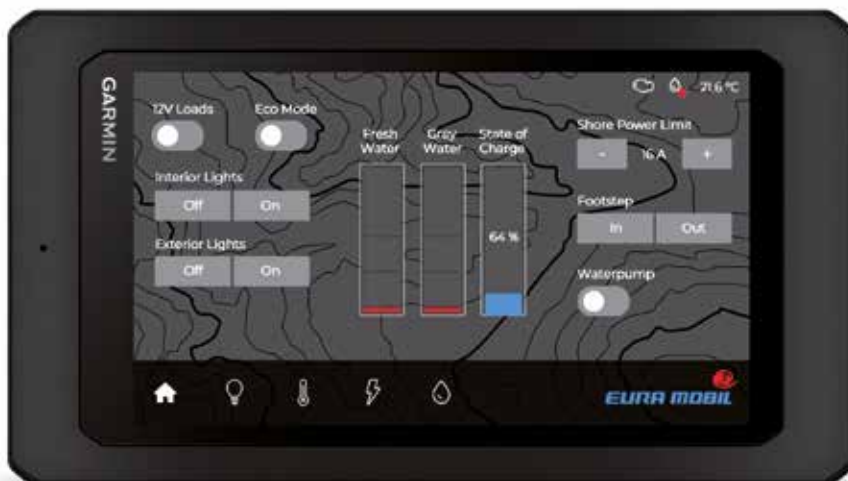
Solární systém



Garáž s elektrocentrálou

Eura Mobil Xtura

Příprava pro solární regulátor	Řada: Přídavný solární regulátor pro přípojku skládacího solárního panelu
Nabíjení z alternátoru	Booster 2 x 30 A
Nabíjení ze startovací baterie	ano, 4 A
Řízení	Integrované do GARMIN EmpirBus™ Jednotlivá zařízení dostupná z Bluetooth
	Nastavitelný omezovač pro pevné připojení



Model Xtura spojuje vysoký výkon v energetických špičkách a trvalý výkon s pohodlným ovládním z palubního panelu, tabletu nebo chytrého telefonu.

ENERGETICKÁ SOBĚSTAČNOST A NAVIGACE – ZCELA KONKRÉTNÍ KONCEPCE

Příklad výpočtu energetické soběstačnosti*

A) vysoká spotřeba, vysoký nabíjecí výkon

	Jednotlivá data	Včetně spotřebičů	Výkon/den
Zprůměrovaná průměrná spotřeba		Nástavba A/C Vaření na elektrický proud Kávovar Fén Světlo Chladnička Topení	2800 Wh/d
Solární zisk			1253 Wh/d
Počet hodin slunečního záření	5,8 hod.		
Výkon 2 solární panely x 135 W	270 W		
Účinnost	80 %		
Solární výkon	216 W		
Zisk z pohonu			1440 Wh/d
Uvažovaná doba jízdy	2 hod.		
Výkon 2 Orion	720 W		
Součet autonomního výnosu energie			2693 Wh/d
Autonomní energetická bilance			-107,2 Wh/d
Palubní napětí			12 V
Spotřeba/den			-9 Ah/d
Bateriový akumulátor	330 Ah		
Dostupný bateriový akumulátor	92 %		304 Ah
Možná autonomie			34 dny

B) střední spotřeba, nízký nabíjecí výkon

	Jednotlivá data	Včetně spotřebičů	Výkon/den
		Kávovar Fén Chladnička se ztlumeným světlem Topení	1400 Wh/d
			216 Wh/d
1 hod. 270 W 80 % 216 W			720 Wh/d
1 hod. 720 W			936 Wh/d
			-464 Wh/d
			12 V
			-39 Ah/d
330 Ah 92 %			304 Ah
			8 dnů

* skutečná energetická soběstačnost závisí na individuálním nabíjecím výkonu, individuální spotřebě a na individuálních rámcových podmínkách

Garmin Tread – Overland Edition

- topografické mapy
- specifická autonavigace
- satelitní obrázky BirdsEye dostupné pomocí stahování
- integrované funkce:
 - výškoměr ■ barometr ■ kompas
 - senzory náklonu ■ gyroskop
- integrovaná globální satelitní komunikace inReach® s odesláním a příjmem textových zpráv a s interaktivním tísňovým voláním



LINES

Xperience-Line

Motor Mercedes-Benz 190 PS
Aut. převodovka 9G-Tronic MB
Palivová nádrž 92 litrů
MBUX
Elektrický střešní ventilátor
Midi-Heki
Moskytiéra pro dveře nástavby
Příprava kabelů pro solární zařízení
Trouba
Nabíjecí držák na chytrý telefon
Distronic
Odkládací přihrádky s víkem na přístrojové desce
Automatická klimatizace
Asistent dopravního značení

Balíček jízdních asistentů*

Aktivní asistent udržování v jízdním pruhu
Asistent dálkového osvětlení
Světlomety do mlhy
Světlomety LED
Snímače tlaku vzduchu v pneu.

Overland-Line**

Pneumatiky, disky Delta + BFG
Střešní nosič se solárními panely
Zadní lišta
Držák náhradního kola na zádi včetně kola

Adventure-Line***

Navigace All-Terrain Garmin Tread
Ochrana proti podjetí
Skládací solární modul
Podlahové vytápění kabiny řidiče

* v kombinaci s Xperience Line

** navíc pro Xperience Line

*** navíc pro Overland Line

SÉRIOVÉ VYBAVENÍ

	Xtura MERCEDES	Xtura MERCEDES	
ŠASI			
Mercedes Sprinter	S	Jednolůžka se 7zónovými matracemi ze studené pěny	S
Sekvenční pohon všech kol	S	Ve spacím prostoru lampičky na husím krku s porty USB	S
ABS	S	Obytný svět s dekorativními prvky	S
Manuální klimatizace	S	Mini-Heki nad lůžkem v zadním prostoru	S
Prodloužení rámu	S	Filcové kapsy na stěnách	S
Airbag řidiče a spolujezdce	S	Clony v oknech ve vzhledu filcu	S
Elektrické stahování oken, centrální zamykání kabiny řidiče	S	Čelo postele s odkládacím prostorem	S
Opravná sada Fix and Go	S		
Denní svícení	S		
16" kola	S		
ASR, EBV a ESP	S		
KABINA ŘIDIČE			
Kapota z kompozitu DRP, izolovaná s velkými odkládacími přihrádkami	S		
Závodně střížené blatníky přetažené daleko do nástavby	S		
Sedadla kabiny řidiče s potahovou látkou jako u nástavby	S		
NÁSTAVBA			
Lehká průchozí podlaha, izolovaná a vyhřívána	S		
Hliníkový profil bez tepelného mostu pro spojení podlaha-stěna	S		
Lehký podlahový panel s hliníkovou vložkou	S		
Stěny z bezdrvého GRP	S		
Podlahová krytina PVC s tlumením kročejeového hluku	S		
Profil okraje střechy z práškové lakovaného hliníku s utěsněním spár	S		
Střešní okno Mini-Heki nad předním prostorem	S		
Střeška, stěny, podlaha z kompozitního materiálu GRP, plně izolované	S		
Zešíkmená záď pro optimalizovaný nájezdový úhel	S		
Tloušťka stěn stěny/střecha/podlaha: 30/30/85 mm	S		
Isofix, 1x ve směru jízdy	S		
Podlaha v garáži slzičkový plech	S		
Elektricky ovládané vstupní schůdky	S		
Tepl vodní vytápění Alde	S		
Rámová okna Seitz zapuštěná do roviny s vnější stěnou s ochranou proti hmyzu	S		
Servisní klapy s dvojitým těsněním, izolovanou vložkou a otočnými zámky s knoflíkem	S		
Jednotný klíč pro celou nástavbu	S		
Velká zadní světla LED v designu Integra-Line	S		
Přídavně, snížené boční a podlahové úložné přihrádky (v závis. na půdorysném uspořádání)	S		
Vnější osvětlení nad dveřmi nástavby	S		
Extra široké dveře nástavby s oknem a odpadkovým košem	S		
Dvojitě lisovaná sendvičová střeška z GRP	S		
Snížení garáže s izolovanou vanou	S		
OBYTNÝ SVĚT			
Interiér „Chalet Rustico“	S		
Design čalounění: Trail	S		
Pohovka s podélným sedadlem na straně spolujezdce	S		
Skládací stůl s otočným a posuvným kováním 360°	S		
Dvoubarevný dekor nábytku	S		
Dvířka horních skříněk s přítlačnými pružinovými uzávěry	S		
Vstupní prostor s osvětlenými klikami	S		
Zadní úložný prostor s kotevními vázacími lištami	S		
KUCHYŇ			
Kuchyň s ergonomicky tvarovou pracovní deskou	S		
Chladnička 146 l	S		
Vařič s elektrickým zapalováním, velká pracovní plocha, počet vařičů plyn/indukce	2/1		
Samozatahovací výsuvy s měkkým dorazem Soft-Stop a kovovými válečkovými pojezdy	S		
Hluboké horní skřínky, dělené, s lištami proti vypadávání (uložených věcí)	S		
Barevně odlišené horní skřínky	S		
Extra široká zásuvka	S		
Přihrádka na kořenky	S		
Kompresorová chladnička	S		
Vodovodní baterie s otočnou výpustí proti odkapávání	S		
Pracovní deska s nepřímým osvětlením pro výsuvy	S		
UMÝVÁRNA			
Středová umývárna s otočnou stěnou pro integrovaný sprchový kout	S		
Úložná skříň a zrcadlo	S		
Velká nádrž na kolečkách pro kazetové WC	S		
Zásuvka 230 V	S		
Lavičková toaleta	S		
Otočné umyvadlo	S		
INSTALACE VODY			
Systém na čistou vodu z plastu Hartflex	S		
Pevný potrubní systém pro odpadní vodu	S		
Nádrž na čistou vodu 145 l, izolovaná a vyhřívána	S		
Centrální servisní komora s přístupem ke kohoutkům pro vypouštění vody	S		
Nádrž na odpadní vodu 105 l v izolované a vyhřívané podlahové vaně	S		
Stisknutím tlačítka elektricky ovládané vyprazdňování odpadní nádrže	S		
Vodovodní baterie s keramickými kartušemi	S		
Sifony proti zápachu	S		
Tlakové vodní čerpadlo	S		
2 vypouštěcí ventily pro soustavu čisté vody	S		
Izolované a vyhřívané vypouštěcí ventily	S		
ELEKTRICKÁ INSTALACE			
Elektrocentrála dobře přístupná v garáži	S		
Lithiová baterie 330 Ah	S		
Palubní ovládací panel se samostatnými ukazateli pro vodu, napětí baterie a nabíjecí napětí	S		
Bodová čteci světla LED	S		
Systém spínačů světel s logikou pro domácnost	S		
Počet zásuvek 230 V: 3	S		
Počet zásuvek 12 V: 1	S		
Počet USB portů: 3	S		
Nabíječka 120 A	S		
LED ambientní osvětlení	S		

TO NEJLEPŠÍ A DETAILS* UVNITŘ:



Filcové kapsy



Plynový / indukční vařič



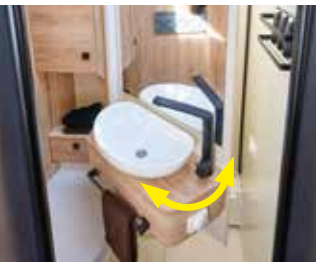
Držáky na ručníky



Lampičky na husím krku



Panoramatická střecha



Otočná sprchová zástěna



Jednoduché sedadlo Face to Face



Vázací lišty



Kompresorová chladnička



Systém Alde v podlaze nebo v sedadlech

VENKU:



Disky



Osvětlení v relingu



Kamera



Střešní nosič



Nájezdový úhel karoserie

* Na obrázcích může být zobrazena zvláštní výbava

ZVLÁŠTNÍ VÝBAVA

BALÍČKY

E-PXP01-24	Xperience-Line
E-POL01-24	Overland-Line
E-PAD01-24	Adventure-Line
E-2869-24	Balíček jízdních asistentů MB pro Xtura

MOŽNOSTI ŠASI

E-2124-24	Motor Mercedes-Benz 190 PS
E-2132-24	Aut. převodovka 9G-Tronic MB
E-2226-24	Disky Delta s pneumatikami Allterrain
E-2255-24	Držák náhradního kola vzadu s náhradním kolem Delta
E-2372-24	Palivová nádrž 92 litrů
E-2900-24	Ochrana proti podjetí
E-3237-24	Moniceiver s couvací kamerou

E-3238-24	Naviceiver s couvací kamerou
E-3239-24	MBUX s couvací kamerou
E-5111-24	Komfortní podpěry vzadu
E-5122-24	Tažné zařízení

MOŽNOSTI NÁSTAVBY

E-3215-24	Reproduktory (2) v nástavbě
E-3232-24	Navigation All-Terrain Garmin Tread
E-3439-24	Nástěnný držák pro plochou obrazovku v předním prostoru
E-3613-24	Celoobvodová izolace kab. řidiče
E-3617-24	Podlahové vytápění kabiny řidiče
E-5221-24	Střešní klimatizace 230 V
E-5227-24	Zadní lišta
E-5243-24	Markýza 4 m
E-5324-24	Střešní nosič se solárními panely

E-5412-24	Multifunkční zásuvka
E-5441-24	Venkovní sprcha (stud./teplá)
E-5534-24	Elektrický střešní ventilátor
E-5536-24	Midi-Heki
E-6111-24	Sedadla kabiny řidiče s potahovou látkou jako u nástavby
E-6138-24	Polstrovaní sedá kůže
E-6220-24	Přistýlka 1 osoba
E-6225-24	Dětské lůžko v kabině řidiče
E-7230-24	Odsávací par
E-7238-24	Trouba
E-7255-24	Velká chladnička
E-7270-24	Skládací solární modul
E-7341-24	Příprava kabelů pro solární zařízení
E-7512-24	Venkovní plynová přípojka
E-7516-24	Duo Control CS s Eis-Ex
E-7812-24	Osvětlení okolí

TECHNICKÉ ÚDAJE



XT 686 EF

MB Sprinter 419 CDI

ZÁKLADNÍ VOZIDLO

Motorizace, Euro 6d-Final (Xperience-Line)	140 kW (190 PS)
Šasi	Mercedes Sprinter 4x4
Palivová nádrž	65 nafta + 22 L Ad Blue

ROZMĚRY A HMOTNOSTI

Objem ložného prostoru v zadním úložném prostoru	l	2700
Velikost víka úložného prostoru v zadní části	cm	80 x 105
Rozvor	m	3665
Osazení pneumatikami		225/75 R16C (265/60 R18C)
Techn. příp. maximální hmotnost nalož. vozidla	kg	4 100 kg
Hmotnost vozidla v pohotovostním stavu ¹⁾	kg	3 350 kg
Přípojná hmotnost, brzděný přívěs ²⁾	kg	2000
Celková délka	m	6,88
Celková šířka	m	2,20
Celková výška	m	3,05
Výška pro stojící osobu	m	1,98
Rozměry přední boční sedací soupravy	cm	83 x 60
Sedací souprava s možností přestavby na lůžko	cm	neuv.
Rozměry lůžka(ek) v zadním prostoru	cm	196 x 80 / 195 x 80
Rozměry podélné lavice	cm	40 x 60
Počet míst na spaní		2 (3)
Povolený počet osob ⁴⁾		3
3bodové bezpečnostní pásy celkem		3
Rámová okna s ochranou proti hmyzu		4
Počet servisních klapek		3
Tloušťka stěn stěny, střecha, podlaha	mm	30 / 30 / 85
Nádrž na čistou/odpadní vodu	l	145 (25)* /105
Kapacita baterie	Ah	330 (Lithium)
Chladnička	l	146

¹⁾ Hmotnost vozidla v pohotovostním stavu podle nařízení EU č. 1230/2012: Vozidlo se standardní výbavou podle údajů výrobce, s palivovou nádrží naplněnou na 90 %, 75 kg (hmotnost řidiče), nádrží na vodu v jízdní poloze naplněnou na 100 % stejně jako zásobou plynu (hliníková plynová láhev 11 kg), bez zvláštní výbavy | ²⁾ Dodržujte hmotnost jízdní soupravy | ³⁾ Ne v kombinaci se stolem 6430 s chromovanou podnoží | ⁴⁾ Číslo v závorkách pouze ve spojení s podvozkem 2324 * Zvýšení povolené hmotnosti na 3,65 t* nebo podvozek 2313 Maxi (číslo v druhé závorce) | * Nádrž na vodu v jízdní poloze 25 l. Při dostatečném zbytkovém užitečném zatížení lze nádrž na vodu o udávaném objemu 25 l naplnit až do výše skutečného objemu 140 l.



Eura Mobil
Sealed Structure

Všechny údaje v této brožuře se týkají zde uvedených produktů a nevztahují se na jiné produkty společnosti Eura Mobil GmbH.

Modely vyobrazené v této brožuře ukazují vybavení pro Německo. Některé z nich obsahují také zvláštní vybavení a příslušenství, které není součástí standardního rozsahu dodávky. Všechny hmotnostní údaje jsou hodnoty, které mohou kolísat v rozsahu +/- 5 %.

V různých zemích jsou možné odchylky od zde popsaných modelových variant a vybav. které vyplývají z zákonných předpisů. O přesném rozsahu a dostupném sortimentu jak pro daný model specifického, tak také na modelu nezávislého vybavení se prosím informujte u svého obchodníka společnosti Eura Mobil. Chyby a změny v konstrukci, vybavení a zvláštním vybavení vyhrazeny. Vydáním této brožury pozbývají platnosti všechny předchozí katalogy.

Obecné informace o hmotnosti obytných automobilů

Zvláštní vybavení (volitelné technické vybavení) zvyšuje hmotnost v pohotovostním stavu a snižuje užitečné zatížení. Hmotnost volitelného technického vybavení najdete v našem prospektu nebo si tyto údaje můžete vyžádat u svého obchodníka/prodejce. Vždy uvedený maximální přípustný počet osob závisí na hmotnosti a zatížení nápravy. Může být nižší, je-li instalováno zvláštní vybavení (= zvláštní technické vybavení/volitelné technické vybavení) a příslušenství, takže ve prospěch možného užitečného zatížení se pak některá sedadla nemohou použít. Pokud se mají použít všechna sedadla, musí se v některých případech upustit od dodatečného užitečného zatížení. Technicky přípustná celková hmotnost a zatížení náprav se nesmí překročit.

Možné užitečné zatížení se snižuje instalací zvláštního vybavení (= zvláštní technické vybavení/volitelné technické vybavení) a příslušenství. Kromě toho možné užitečné zatížení nezávisí pouze na hmotnosti v pohotovostním stavu, skutečné hmotnosti vozidla, hmotnosti příslušenství a technicky přípustné celkové hmotnosti, ale také na příslušném zatížení náprav. Předpokladem pro využití technicky možného užitečného zatížení vozidla je odpovídající rozložení zatížení v závislosti na zatížení náprav.

Hmotnost vozidla v pohotovostním stavu, není-li upraveno jinak, je podle čl. 2. č. (4a) směrnice (EU) 1230/2012 definována jako:

Hmotnost vozidla se standardním technickým vybavením podle údajů výrobce (včetně palubního nářadí a nabíjecího kabelu pro baterii nástavby)

+ Palivová nádrž naplněná na 90 %

+ 75 kg (hmotnost řidiče)

+ Hliníková láhev na kapalný plyn (kapacita 11 kg) naplněná na 100 % (odpovídá celkové hmotnosti 18 kg)

+ Nádrž na čerstvou vodu v jízdní poloze je naplněna na 100 % (kapacita nádrže na čerstvou vodu je omezena na 25 litrů čerstvé vody při jízdním provozu, pokud je to technicky možné*)

= Hmotnost vozidla v pohotovostním stavu

* Kapacita nádrže na čerstvou vodu ve smyslu přílohy V. část A, č. 2.6 Fn. (h) směrnice (EU) 1230/2012 je v závislosti na modelu vozidla omezena přepadovým ventilem na 25 litrů (doporučená náplň pro jízdu)

Technicky přípustná celková hmotnost podle čl. 2. č. 7 směrnice (EU) 1230/2012 je definována jako: Maximální hmotnost naloženého vozidla udávaná výrobcem.

Maximální možné užitečné zatížení ve smyslu katalogových údajů je definováno jako: Technicky přípustná celková hmotnost - hmotnost v pohotovostním stavu = maximální možné užitečné zatížení.

© Eura Mobil GmbH 2024

Pretisk, včetně výňatků, pouze s písemným souhlasem společnosti Eura Mobil GmbH.

Stav Únor 2024 PEMXT - 2024 - DE-02/2024

Eura Mobil GmbH

Kreuzmacher Straße 78 · 55576 Sprendlingen (Rheinhesen)

Tel. +49 6701 / 203 200 · Fax +49 6701 / 203 210

info@euramobil.de · www.euramobil.de