



**EURA MOBIL**

*Your  
Quality Time.*



# REISEMOBILE

Saison 2023/2024  
Ausstattung und technische Daten



Dieses PDF enthält interaktive Elemente. Bitte beachten Sie dazu ggf. Hinweise in Ihrem Browser oder PDF-Viewer.

# ACTIVA ONE

## Das Familienmobil für besondere Ansprüche.

Robustes Familienmobil für Premium-Ansprüche mit durchdachter Raumaufteilung. Bis zu 6 Sitz- und Schlafplätze. Beste Wintereigenschaften durch beheizten Doppelboden und durchgehend isolierte Wände.



## Grundrisse / Optionale Ausstattungspakete



### A ONE 570 HS

Gesamtlänge:	5,99 m
Gesamtbreite:	2,32 m
Gewichtsklasse:	3,5 t
Sitzplätze:	4
Schlafplätze:	4

- + kompakte Länge kombiniert mit großzügiger, heller Hecksitzgruppe
- + großer Stauraum unter der Hecksitzgruppe
- + exklusiv bei Eura Mobil: Gurtverankerung der Sitzgruppe mit Aluminiumprofilen in der Seitenwand
- + keine Stauraumeinschränkung durch Gurtgestell
- + Kombi-Waschraum mit schwenkbarem Waschbecken und integrierter Dusche
- + tolle Raumwirkung durch unverbaute, offene Blickachse
- + Längsküche mit 142 Liter Kühlschrank in Einzelaufstellung



### A ONE 630 LS

Gesamtlänge:	6,44 m
Gesamtbreite:	2,32 m
Gewichtsklasse:	3,5 t
Sitzplätze:	4
Schlafplätze:	5

- + viel Platz auf wenig Länge
- + großzügige Seitensitzbank, 1,90m
- + Bad mit separater Dusche im Heck
- + viel Bewegungsfreiheit in der Küche
- + großer Stauraum unter der Längsbank
- + große Sitzgruppe für bis zu 7 Personen



### A ONE 650 HS

Gesamtlänge:	6,50 m
Gesamtbreite:	2,32 m
Gewichtsklasse:	3,5 t
Sitzplätze:	4
Schlafplätze:	4

- + exklusiv bei Eura Mobil: Einzelbettenkomfort im Alkoven bei handlichen 6,50m Länge
- + Schiebetür zum Fahrerhaus
- + Einzelbetten umwandelbar in Doppelbett
- + zwei große Kleiderschränke unter Einzelbetten
- + großzügige helle Hecksitzgruppe
- + Kombi-Waschraum mit schwenkbarem Waschbecken und integrierter Dusche
- + Küche mit 142 Liter Kühlschrank in Einzelaufstellung
- + versenkbarer Fernsehschirm an der Sitzgruppe (Option)



### A ONE 690 HB

Gesamtlänge:	6,99 m
Gesamtbreite:	2,32 m
Gewichtsklasse:	3,5 t
Sitzplätze:	4 (6) (Option)
Schlafplätze:	6

- + Klassiker mit zwei bequemen Doppelbetten
- + riesige Garage
- + großer, raumhoher Kleiderschrank
- + bis zu 6 Gurtplätze
- + Kombi-Waschraum mit schwenkbarem Waschbecken und integrierter Dusche



### A ONE 690 VB

Gesamtlänge:	6,99 m
Gesamtbreite:	2,32 m
Gewichtsklasse:	3,5 t
Sitzplätze:	4 (6) (Option)
Schlafplätze:	4 (6)

- + Der variable Familiengrundriss
- + extra Sitzgruppe für die Kleinen im Heck
- + Stockbetten im Heck, durch ausziehbare Lattenroste umwandelbar in zwei Doppelbetten
- + bis zu 6 feste Schlafplätze
- + bis zu 6 Gurtplätze
- + großer raumhoher Kleiderschrank
- + Kombi-Waschraum mit schwenkbarem Waschbecken und integrierter Dusche

### Travel Paket

#### OPTIONAL FÜR: ACTIVA ONE

Lenkradbedienelemente	Dachhaube Heki
Elektrische Außenspiegel	manuelles Verdunkelungs-System für Fahrerhaus
Captain-Chair-Sitze	Mückengittertür
Moniceiver (Xzent)	Vorverkabelung für Solaranlage
Rückfahrkamera (einfach)	Radiovorbereitung inkl. DAB+
elektrische Parkbremse	lackierter Stoßfänger
Ambiente-Beleuchtung	
Serviceklappe: Garagentür zusätzlich (links) grundrissabh.	

### Travel Plus Paket

#### OPTIONAL FÜR: ACTIVA ONE

Lenkradbedienelemente	Lederlenkrad und Schaltknauf in Leder
Elektrische Außenspiegel	16" Alu-Felgen
Captain-Chair-Sitze	Induktive Ladestation
elektrische Parkbremse	Fahrerhausteppich
Ambiente-Beleuchtung	Multifunktionssteckdose (außen)
Serviceklappe: Garagentür zusätzlich (links) grundrissabhängig	Außendusche (kalt/warm)
Dachhaube Heki	Gas-Außensteckdose auf Beifahrerseite
manuelles Verdunkelungs-System für Fahrerhaus	Thermo-Vorhang
Mückengittertür	Wärmetauscher
Vorverkabelung für Solaranlage	Heizung Combi 6 E (Aufpreis zu Combi 4 / Combi 6)
Radiovorbereitung inkl. DAB+	Lithium-Batterie
Naviceiver mit Doppel- augen-Rückfahrkamera	
Klimaautomatik	

### Fahrassistenz-Paket Fiat

#### OPTIONAL FÜR: ACTIVA ONE

Notbrems- und Spurhalteassistent
Regen- und Lichtsensor
Verkehrszeichenerkennung
Abblendautomatik

### Fahrassistenz-Plus-Paket Fiat

#### OPTIONAL FÜR: ACTIVA ONE

Notbrems- und Spurhalteassistent
Regen- und Lichtsensor
Verkehrszeichenerkennung
Abblendautomatik
Adaptive Cruise Control
Intelligenter Geschwindigkeitsassistent
Müdigkeitsassistent

# Ausstattungs Highlights

- ▶ GFK-Karosserie mit Klebtechnik aus der Luftfahrt
- ▶ Boden-Wandverbindungstechnik mit PU- und Aluminiumprofilen
- ▶ Bis zu 2.000 kg Anhängelast
- ▶ Durchgehender Doppelboden ohne Stufen im Wohnraum
- ▶ Verrottungsgeschützte GFK-Karosserie
- ▶ Holzfreie Wände mit durchgehender Isolierung
- ▶ robuste Möbel mit Aluminium-Profil-Verstärkungen (3 Jahre Garantie)
- ▶ geklebter und rundum versiegelter Karosserieverbund aus hagelgeschütztem Glasfaserverstärktem Kunststoff (GFK) in Eura Mobil Sealed Structure Technologie
- ▶ 10 Jahre Dichtigkeitsgarantie (bis 150.000km)
- ▶ Fußbodenheizungseffekt im Laufboden
- ▶ Leichtbaubodenplatte aus GFK
- ▶ Isolierter und beheizter Alkoven
- ▶ „Kellerstauraum“ für Reiseausrüstung im Doppelboden
- ▶ Robuste Aluminium-Schürzen
- ▶ Hagelgeschützte Wände und Dach
- ▶ 37cm hoher, durchgehender Stauraum im Doppelboden
- ▶ winterfest nach EN 1646
- ▶ Isofix Kindersitzbefestigung (außer 570 HS und 650 HS)
- ▶ Wassertanks geschützt im isolierten und beheizten Doppelboden
- ▶ 79cm hoher, beheizter Alkoven mit klappbarem Boden
- ▶ Stauraum im Doppelboden beim Händler individuell einteilbar
- ▶ elektrische Einstiegsstufe
- ▶ Auftür mit Fenster
- ▶ helles und modernes „Beach Home“-Interieur mit Strandfeeling

# Activa One / Serienausstattung

S = Serie O = Option  
P = Paketinhalt - = nicht möglich

ACTIVA ONE	ACTIVA ONE	ACTIVA ONE
<b>CHASSIS</b>	Heizung Trumatic Combi 4	S
140 PS Motor, Euro 6d-Final	S	Außenwandbündige Seitz-Isolierfenster mit Mückengitter u. Verdunklung
CCS Breitspur-Tiefrahmen (Spurbreite 1.980 mm)	S	Serviceklappen mit doppelter Dichtung, isoliertem Inlay und Selbststeinschlössern
Tempomat	S	Ein-Schlüsselsystem für den gesamten Aufbau
manuelle Klimaanlage	S	Auftür mit Fenster und Mülleimer
ABS + ASR	S	Große Rückleuchten in modernem Design
Fahrer-/Beifahrerairbag	S	Mini-Heki über Heckbereich
Fix and Go Pannenset	S	Mini-Heki über Frontbereich
Tagfahrlicht	S	Isofix, 2 x in Fahrtrichtung (außer AO 650 HS und AO 570 HS) in der Sitzgruppe
ESP inkl. Traction+ & Hill-Descent-Control	S	S
16" Räder	S	LED-Rückleuchten
<b>AUFBAU</b>		
Aufbau winterfest nach EN 1646	S	<b>WOHNWELT</b>
Karosserie rundum vor Hagel geschützt durch Wände u. Dach aus GFK	S	Zweifarbige Möbeldekore in Wildeiche und Strandweiß
Leichtbaudoppelboden durchgehend, isoliert und beheizt	S	Vorhang zum Fahrerhaus (Grundriss-abhängig)
Stauraum im Doppelboden GFK-beschichtet (Boden und Wände)	S	Oberschränke mit Aluminiumprofil-Verstärkung
Leichtbau-Bodenplatte aus GFK u. zusätzlichen Aluminiumprofil-Verstärkungen	S	Geräuschkämpfung für Oberschrank-Klappen
holzfreie GFK-Wände, durchgehend isoliert	S	7-Zonen-Kaltschaum-Matratzen
Boden-Wandverbindung ohne Kältebrücken	S	Fußbodenbelag mit Trittschalldämpfung
Dachkantenprofil aus lackiertem Aluminium mit Fugenversiegelung	S	Polsterstoffe: Dara
Alkovenkantenprofil aus GFK mit Fugenversiegelung	S	<b>KÜCHE</b>
robuste Karosserieschweller aus pulverlackiertem Aluminium	S	Kühlschrank 140 Liter (AO630LS: 106L)
beheizter und isolierter Alkoven	S	3-Flamm Kocher mit elektrischer Zündung, Glasabdeckung und großer Arbeitsfläche
2 Fenster im Alkoven	S	Auszüge mit Rollschubführung aus Metall
Alkovenboden klappbar	S	Tiefe Oberschränke; unterteilt, mit Rüttelkante
Sicherheitsnetz im Alkoven	S	Wasserhahn mit drehbarem Anti-Tropf-Auslass
Wandstärke Wände/Dach/Boden: 30/30/38 mm	S	<b>WASCHRAUM</b>
extra große Garagen dank 37 cm hohem Doppelboden	S	Viel Bewegungsfreiraum durch ergonomisch optimierte Raumaufteilung
elektrische Einstiegsstufe	S	

Mittelwaschräume mit integrierter Duschkabine (570 HS, 650 HS, 690 HB, 690 VB)	S	separate Dusche bei AONE 630LS	S
Stauschrank und Spiegel	S	Cassetten-WC mit großem Rolltank	S
<b>WASSERINSTALLATION</b>			
Frischwasser-System aus Hartflex-Kunststoff	S		
Frischwassertank 143 Liter isoliert und beheizt im Innenraum* (150 Liter bei 570 und 650 HS)	S		
2 Schnellverschluss-Entleerungsventile für Frischwasser im beheizten und isolierten Doppelboden	S		
Abwassertank 150 Liter isoliert und beheizt im Doppelboden	S		
Armaturen mit Keramikkartuschen	S		
Syphons gegen Geruchsbildung	S		
<b>ELEKTROINSTALLATION</b>			
Elektrozentrale gut zugänglich unter Beifahrersitz	S		
Gel-Batterie 80 Ah	S		
Bord-Control-Panel mit separater Anzeige für Wasser, Batterie- und Ladespannung	S		
LED-Lesespots mit Echtglas	S		
Lichtschaltersystem mit Haushalts-Logik	S		
Deckenleuchte	S		
Anzahl Steckdosen 230 V: 2	S		
Anzahl Steckdosen 12 V: 1	S		
Ladegerät 21 A	S		
USB-Ports: 1	S		
Außenbeleuchtung über Auftür	S		

# Activa One / Technische Daten




A ONE 570 HS    A ONE 630 LS    A ONE 650 HS    A ONE 690 HB    A ONE 690 VB

BASISFAHRZEUG	Fiat Ducato 16" / 3,5 t	Fiat Ducato 16" / 3,5 t	Fiat Ducato 16" / 3,5 t	Fiat Ducato 16" / 3,5 t	Fiat Ducato 16" / 3,5 t
Motorisierung, Euro 6d-Final	103 kW (140 PS)	103 kW (140 PS)	103 kW (140 PS)	103 kW (140 PS)	103 kW (140 PS)
Motorisierungen (Option)	130 kW (180 PS)	130 kW (180 PS)	130 kW (180 PS)	130 kW (180 PS)	130 kW (180 PS)
Chassis	Fiat CCS-Tiefrahmen	Fiat CCS-Tiefrahmen	Fiat CCS-Tiefrahmen	Fiat CCS-Tiefrahmen	Fiat CCS-Tiefrahmen
Kraftstofftank	l 75 Diesel + 19 l Ad Blue	75 Diesel + 19 l Ad Blue	75 Diesel + 19 l Ad Blue	75 Diesel + 19 l Ad Blue	75 Diesel + 19 l Ad Blue

MASSE UND GEWICHTE	Fiat Ducato 16" / 3,5 t	Fiat Ducato 16" / 3,5 t	Fiat Ducato 16" / 3,5 t	Fiat Ducato 16" / 3,5 t	Fiat Ducato 16" / 3,5 t
Doppelbodenhöhe	cm 37	37	37	37	37
Ladevolumen im Doppelboden (Doppelboden + Heckstauraum)	l 1.700	1.500	1.700	3.800	1.700
Stauklappengröße im Heck	cm 65 x 55	85 x 41	85 x 105	82 x 105	85 x 115
Radstand	m 3,45	3,45	3,80	4,04	4,04
Bereifung	225/75R16C	225/75R16C	225/75R16C	225/75R16C	225/75R16C
techn. zul. Gesamtmasse im bel. Zustand	kg 3.500 // 4.250 // 4.400 (Option)	3.500 // 4.250 // 4.400 (Option)	3.500 // 4.250 // 4.400 (Option)	3.500 // 4.250 // 4.400 (Option)	3.500 // 4.250 // 4.400 (Option)
Masse im fahrbereitem Zustand <sup>1)</sup>	kg 2.910 // 2.950 (Option)	2.870 // 2.910 (Option)	2.990 // 3.030 (Option)	2.950 // 2.990 (Option)	3.040 // 3.080 (Option)
Anhängelast, gebremst <sup>2)</sup>	kg 2.000 // 1.800 // 1.750 (Option)	2.000 // 1.800 // 1.750 (Option)	2.000 // 1.800 // 1.750 (Option)	2.000 // 1.800 // 1.750 (Option)	2.000 // 1.800 // 1.750 (Option)
Gesamtlänge	kg 5,99	6,44	6,50	6,99	6,99
Gesamtbreite	m 2,32	2,32	2,32	2,32	2,32
Gesamthöhe	m 3,15	3,15	3,15	3,15	3,15
Innenbreite	m 2,17	2,17	2,17	2,17	2,17
Stehhöhe	m 1,98	1,98	1,98	1,98	1,98
Alkovenhöhe	m 78	78	78	78	78
Maße vordere Seitensitzgruppe	cm -	190 x 100	-	190 x 100	190 x 100
Maße Heckbett	cm 200 x 140 (Umbau Sitzgruppe)	-	200 x 140 (Umbau Sitzgruppe)	140 x 200	200 x 70 (x2) / 200 x 130 (x2)
Maße Alkovenbett	cm 200 x 150	200 x 150	200 x 150 // 2 x 200 x 80	200 x 150	200 x 150
Maße Hecksitzgruppe/ Längssitzbank	cm 200 x 140	190 x 60	200 x 140	-	2 x 60 x 50
Schlafplätze	4	5	4	6	6
zulässige Personenzahl	4	4 (6) Option*	4	4 (6) Option*	4 (6) Option*
3-Punkt-Sicherheitsgurte insgesamt	4	4 (6) Option*	4	4 (6) Option*	4 (6) Option*
Anzahl Isofix	-	2	-	2	2
Fenster mit Mückenschutz	5	5	5	5	4
Anzahl Serviceklappen	3 (4) Option	3 (4) Option	3 (4) Option	3 (4) Option	2 Option
Wandstärke Wände, Dach, Boden	mm 30 / 30 / 38	30 / 30 / 38	30 / 30 / 38	30 / 30 / 38	30 / 30 / 38
Frischwasser-/Abwassertank	mm 150 (25)*** / 150	143 (25)*** / 150	150 (25)*** / 150	143 (25)*** / 150	143 (25)*** / 150
Batteriekapazität	l 80 Gel	80 Gel	80 Gel	80 Gel	80 Gel
Kühlschrank	Ah 142	106	142	142	142

1) Masse im fahrbereiten Zustand nach Verordnung EU Nr. 1230/2012: Fahrzeug mit Standardausrüstung gemäß den Herstellerangaben, 90% der Füllmenge für Kraftstoff, 75kg (Masse des Fahrers), Wasser in Fahrstellung sowie Gas (ALU-11kg Gasflasche), ohne Sonderausstattung  
2) Gespanngewicht beachten 3) nicht in Verbindung mit SA 6470 Kleiderschrank statt Einzelsitz \* nur mit Gurten entgegen der Fahrtrichtung \*\* nur mit Gurten entgegen der Fahrtrichtung und 40 H Chassis \*\*\* Wassermenge in Fahrstellung, Bei ausreichend vorhandener Rest-Zuladung kann der mit 25l Fassungsvermögen angegebene Wassertank auf sein tatsächliches Fassungsvermögen von 140l gefüllt werden \*\*\*\* nur in Verbindung mit 40 H Fahrgestell

 **Finden Sie hier einen Eura Mobil Vertragshändler in Ihrer Nähe!**

# Activa One / Sonderausstattung

	A ONE 570 HS	A ONE 630 LS	A ONE 650 HS	A ONE 690 HB	A ONE 690 VB	Gewicht in kg
<b>PAKETE – AUSSTATTUNGSPAKETE</b>						
PTR16-24	Travel-Paket AO570HS/AO650HS	O	-	O	-	48,50
PTR17-24	Travel-Paket AO630LS	-	O	-	-	50,50
PTR18-24	Travel-Paket AO690VB/AO690HB	-	-	-	O	49,50
PTR19-24	Travel-Plus-Paket AO570HS/AO650HS (nur i. V. mit Travel-Paket)	O	-	O	-	28,5
PTR20-24	Travel-Plus-Paket AO630LS (nur i. V. mit Travel-Paket)	-	O	-	-	28,5
PTR21-24	Travel-Plus-Paket AO690VB/AO690HB (nur i. V. mit Travel-Paket)	-	-	-	O	28,5
2878-24	Fahrassistenz Paket Fiat	O	O	O	O	1,00
2879-24	Fahrassistenz-Plus-Paket Fiat (nur i. V. mit Fahrassistenz-Paket)	O	O	O	O	0,00
<b>FAHRGESTELLOPTION – MOTOR</b>						
2112-24	180 PS Motor Fiat (AP140)	O	O	O	O	20,00
2116-24	180 PS Motor Fiat	O	O	O	O	20,00
2160-24	140 PS Motor Fiat	S	S	S	S	0,00
<b>FAHRGESTELLOPTION – AUFLASTUNG</b>						
2324-24	Auflastung auf 3,65t	O	O	O	O	0,00
2330-24	Ablastung auf 3,5t	O	O	O	O	0,00
2358-24	Verstärkte Vorderachsfeder	O	O	O	O	0,00
3111-24	Heavy Duty	O	O	O	O	0,00
<b>FAHRGESTELLOPTION – WEITERE OPTIONEN</b>						
2131-24	Automatikgetriebe Fiat	O	O	O	O	18,00
2311-24	Fahrgestell-Maxi 4,25t	O	O	O	O	40,00
2313-24	Fahrgestell-Maxi 4,4t	O	O	O	O	40,00
2351-24	Ersatzrad (grundrissabhängig)	O	O	O	O	45,00
2371-24	Kraftstofftank 90 Liter	O	O	O	O	13,50
<b>AUFBAUOPTION – AUSSEN</b>						
2581-24	Aufbautür mit Zentralverriegelung	O	O	O	O	1,50
5111-24	Komfortstützen hinten	O	O	O	O	8,00
5122-24	Anhängerkupplung	O	O	O	O	35,00
5412-24	Multifunktionssteckdose	O	O	O	O	2,00
5441-24	Außendusche (kalt/warm)	-	O	O	O	1,00
5521-24	Panorama-Glasdach "Sunroof"	O	O	O	O	24,50
5534-24	Elektrischer Dachlüfter	O	O	O	O	5,50
5535-24	Hebekipp-Dachhaube (Heki)	O	O	O	O	23,00
5550-24	2 zusätzliche Serviceklappen	-	O	-	-	5,00
5576-24	Mückengitter für Aufbautür	O	O	O	O	5,00
6651-24	Serviceklappe im Heck	O	-	O	O	3,00
6656-24	Serviceklappe Garagentür	-	-	-	O	4,00
<b>AUFBAUOPTION – INNEN</b>						
3613-24	Rundum-Isolierung Fahrerhaus	O	O	O	O	5,00
3661-24	Thermo-Trennvorhang Fahrerhaus	O	O	-	O	4,00
3680-24	Verdunklungs-System Fahrerhaus	O	O	O	O	7,00
6213-24	Entfall Matratze hinten	-	-	-	O	0,00
6224-24	Zusatzbett für zwei Personen (Umbau Sitzgruppe)	S	S	S	S	11,00
6321-24	Sicherheitsgurte + Kopfstützen entgegen der Fahrtrichtung	-	O	-	O	30,00
6323-24	Sicherheitsgurte und Kopfstützen in Fahrtrichtung im Heck	S	-	S	-	30,00
6435-24	Tischverbreiterung	-	O	-	O	3,50
7812-24	Ambientebeleuchtung	O	O	O	O	8,00
<b>AUFBAUOPTION – FAHRADTRÄGER</b>						
5146-24	Fahrradträger Erweiterungskit 4-fach	O	O	O	O	2,00
5147-24	Fahrradträger für 2 Fahrräder	O	O	O	O	13,00
5148-24	Fahrradträger E-Bikes absenkbar	-	-	-	O	16,00

S = serienmäßige Ausstattung O = Sonderausstattung gegen Aufpreis  
P = optionale Paketausstattung - = nicht möglich

	A ONE 570 HS	A ONE 630 LS	A ONE 650 HS	A ONE 690 HB	A ONE 690 VB	Gewicht in kg
<b>AUFBAUOPTION – MARKISEN</b>						
5242-24	Markise 3,5 m	O	-	-	-	28,00
5243-24	Markise 4 m	-	O	O	-	33,00
5244-24	Markise 4,5 m	-	-	-	O	36,00
<b>AUFBAUOPTION – HEIZUNG</b>						
7220-24	Warmluftheizung	S	S	S	S	0,00
7224-24	Wärmetauscher	O	O	O	O	5,00
7228-24	Heizung Combi 6 E	O	O	O	O	1,00
7510-24	autarkes E-Bike Ladegerät	O	O	O	O	3,00
<b>AUFBAUOPTION – KÜCHE</b>						
7230-24	Dunstabzugshaube	O	O	O	O	3,00
7238-24	Backofen	O	O	O	O	15,00
7255-24	Großer Kühlschrank	S	O	S	S	18,00
<b>AUFBAUOPTION – VERSORGUNGSTECHNIK</b>						
7321-24	Lithium-Batterie (1 Stück)	O	O	O	O	-13,00
7324-24	Lithium-Batterie (2 Stück)	O	O	O	O	17,50
7327-24	2. Gel - Batterie 80 Ah	O	O	O	O	27,00
7341-24	Vorverkabelung für Solaranlage	O	O	O	O	1,50
7512-24	Gas-Außensteckdose	O	O	O	O	1,00
7516-24	Duo Control CS mit Eis-Ex	O	O	O	O	1,00
<b>AUFBAUOPTION – TEXTILE AUSSTATTUNG</b>						
6111-24	Fahrerhaussitze im Aufbaupolsterstoff	O	O	O	O	4,00
6113-24	Polsterstoff „Milano“	O	O	O	O	0,00
6132-24	Polsterstoff "Dara"	S	S	S	S	0,00
6139-24	Polsterstoff „Genua“	O	O	O	O	0,00
6192-24	Dekoration "Maka"	S	S	S	S	0,00
6193-24	Dekoration "Lasca"	O	O	O	O	0,00
6196-24	Dekoration "Tisa"	O	O	O	O	0,00
6510-24	Deko-Paket	-	O	-	O	18,00
6511-24	Deko-Paket für Hecksitzgruppe	O	-	O	-	13,00
<b>AUFBAUOPTION – MULTIMEDIA</b>						
3215-24	Lautsprecher (2) im Aufbau	O	O	O	O	4,00
3237-24	Moniceiver mit Rückfahrkamera	O	O	O	O	1,00
3238-24	Naviceiver mit Rückfahrkamera	O	O	O	O	1,00
3441-24	Flachbildschirmwandhalterung im Heckbereich	O	-	O	-	1,20
3460-24	Flachbildschirmauszug im Frontbereich	-	O	-	O	4,00
<b>AUFBAUOPTION – WEITERE OPTIONEN</b>						
6273-24	Teppichboden im Aufbau	O	O	O	O	8,00
<b>AUFBAUOPTION – MÖBELDEKOR</b>						
6471-24	Möbeldekor "Beach Home"	S	S	S	S	0,00



# PROFILA T

Neue  
Möbelarchitektur  
mit „Chalet Rustico“  
Interieur-  
Design

## Der elegante Komforttourer.

Moderner Teilintegrierter mit Leichtbautechnologie, doppeltem Boden und umfangreicher Ausstattung. Großzügige Raumaufteilung mit elegantem, hochwertigem Interieur. Handliches Fahrverhalten und exzellente Ganzjahreseigenschaften.

## Ausstattungshighlights

- ▶ 11cm hoher beheizter Doppelboden mit Bodenstaufächern
- ▶ eleganter Dachübergang zwischen Fahrerhaus und Aufbau
- ▶ alle Grundrisse < 3,5 T Masse im fahrbereiten Zustand
- ▶ große Heckgaragen dank Heckabsenkung mit vollisolierter Unterbodenwanne
- ▶ winterfest nach EN 1646-2
- ▶ holzfreie Wände mit durchgehender Isolierung (verrottungssicher)
- ▶ neue Möbelarchitektur in „Chalet Rustico“ Design (3 Jahre Garantie)
- ▶ geklebter und rundum versiegelter Karosserieverbund aus hagelgeschütztem glasfaserverstärktem Kunststoff (GFK) in Eura Mobil Sealed Structure Technologie
- ▶ 10 Jahre Dichtigkeitsgarantie (bis 150.000km)
- ▶ Wassertanks beheizt und isoliert im Doppelboden bzw. in beheizter Wanne
- ▶ elektrisch gesteuerte Abwassertankentleerung
- ▶ zentrales Technikfach
- ▶ 140 PS Motor, Euro 6d-Final
- ▶ geräuschgedämmte Fenster-Rollos (Seitz-Komfort Rollos)
- ▶ Ambientebeleuchtung
- ▶ beleuchteter Eingangsbereich mit Platz für TV bis zu 32" (alle Grundrisse außer 660 EB)
- ▶ Küchenunterschrank mit Auszügen
- ▶ unterleuchtete Arbeitsplatte für Ausleuchtung der Küchen-Auszüge
- ▶ Komfort-Dusche mit hinterleuchteter Duschsäule (grundrissabhängig)
- ▶ Duschrast im Waschraum
- ▶ Einzelbettgrundrisse mit aufstellbarem Lattenrost und Auszug für Umbau zu Doppelbett
- ▶ USB-Port für Ladung von Mobilgeräten
- ▶ Ankerschiene für Heckgarage
- ▶ außenwandbündige Seitz-Rahmenfenster
- ▶ Aufbau tür mit Fenster und Mülleimer
- ▶ Mini-Heki über Heckbett
- ▶ 16" Räder
- ▶ LED-Außenbeleuchtung über Aufbau tür
- ▶ 230 V Steckdose im Waschraum
- ▶ Heizung Combi 6 ab 720 EB, 720 EF
- ▶ Alde Warmwasserheizung ab 7,50m Länge
- ▶ Beifahrerairbag
- ▶ Traction+ mit Hill-Descent-Control
- ▶ manuelle Klimaanlage im Fahrerhaus



# PRO

3,5t

## Profila T / Grundrisse



NEU

### PT 660 EB

Gesamtlänge:	6,99 m
Gesamtbreite:	2,32 m
Gewichtsklasse:	3,5 t
Sitzplätze:	4
Schlafplätze:	2/4 (Option)

- + zwei 2m lange Komfort-Einzelbetten
- + extra große Heckgarage mit großem Ladevolumen
- + bequeme L-Sitzgruppe mit Seitensitzbank
- + Bildschirmzugang an der Sitzgruppe (Option)
- + Waschaum mit integrierter Dusche und Schwenkwaschbecken
- + Längsküche mit extrabreiten Auszügen und 142 Liter Kühlschrank



NEU

### PT 675 SB

Gesamtlänge:	6,99 m
Gesamtbreite:	2,32 m
Gewichtsklasse:	3,5 t
Sitzplätze:	4
Schlafplätze:	2/4 (Option)

- + längs eingebautes Doppelbett mit besonders bequemer Einstiegshöhe
- + Heck-Bad mit integrierter Duschkabine
- + ergonomisch gestaltete Winkelküche mit 140 Liter Kühlschrank in Einzelaufstellung
- + großer Stauraum unter dem Heckbett für Campingmöbel etc.
- + raumhoher Kleiderschrank
- + Bequeme L-Sitzgruppe mit 1,1m breitem Sofa auf der Beifahrerseite
- + großzügige offene Raumwirkung durch freie Blickachsen



NEU

### PT 695 EB

Gesamtlänge:	6,99 m
Gesamtbreite:	2,32 m
Gewichtsklasse:	3,5 t
Sitzplätze:	4 (5) (Option)
Schlafplätze:	2/4 (Option)

- + Einzelbetten im Heck
- + große Heckgarage
- + ergonomisch gestaltete Winkelküche mit 143 Liter Kühlschrank
- + bequeme L-Sitzgruppe
- + Waschaum mit Dusche und Schwenkwaschbecken



NEU

### PT 720 EB

Gesamtlänge:	7,41 m
Gesamtbreite:	2,32 m
Gewichtsklasse:	3,5 t
Sitzplätze:	4 (5) (Option)
Schlafplätze:	2/4 (Option)

- + Einzelbetten im Heck
- + große Heckgarage
- + Raumbad mit separater Dusche
- + Waschaum als separates Ankleidezimmer zu beiden Seiten variabel mit Schiebetüren verschließbar
- + ergonomisch gestaltete Winkelküche mit 142 Liter Kühlschrank in Einzelaufstellung
- + bequeme L-Sitzbank mit Einzelsitz auf der Beifahrerseite



NEU

### PT 720 EF

Gesamtlänge:	7,41 m
Gesamtbreite:	2,32 m
Gewichtsklasse:	3,5 t
Sitzplätze:	4
Schlafplätze:	2/4 (Option)

- + Komfortsitzgruppe mit gegenüber positionierten Zweier-Sofas
- + Tisch mit klappbarer Platte, höhenverstellbar
- + Einzelbetten im Heck
- + große Heckgarage
- + Raumbad mit separater Dusche
- + Waschaum als separates Ankleidezimmer zu beiden Seiten variabel mit Schiebetüren verschließbar



NEU

### PT 720 QF

Gesamtlänge:	7,57 m
Gesamtbreite:	2,32 m
Gewichtsklasse:	3,5 t
Sitzplätze:	4
Schlafplätze:	2 (4) (Option)

- + Komfortsitzgruppe mit gegenüber positionierten Zweier-Sofas
- + Tisch mit klappbarer Platte
- + Zentrales Queensbett im Heck
- + Bett mit verschiebbarem Lattenrost, aufstellbarem Kopfteil und Wäschefach
- + große Heckgarage dank höhenverstellbarem Bett
- + Waschaum zu beiden Seiten variabel mit Schiebetüren verschließbar



NEU

### PT 730 EF

Gesamtlänge:	7,57 m
Gesamtbreite:	2,32 m
Gewichtsklasse:	3,5 t
Sitzplätze:	4
Schlafplätze:	2 (4) (Option)

- + Einzelbetten mit niedriger Einstiegshöhe
- + große Stauräume unter den Betten
- + Heckwaschaum über die gesamte Fahrzeugbreite mit separater Dusche
- + Schlafzimmer mit Schiebetür vom Wohnraum getrennt
- + Komfortsitzgruppe mit gegenüber positionierten Zweier-Sofas
- + Tisch mit klappbarer Platte

## Profila T / Ausstattungspakete

### Optionale Ausstattungspakete

#### Mondial Paket

##### OPTIONAL FÜR: PROFILA T

Stoßfänger lackiert in Wagenfarbe
Lenkradbedienelemente
Elektrische Außenspiegel
Captain-Chair-Sitze
Moniceiver (Xzent)
Rückfahrkamera (einfach)
elektrische Parkbremse
Kühlergrill in Klavierlack schwarz
Aufbautüre mit 2-Punktverriegelung + Zentralverriegelung

Dach - Panorama Glasdach "Sun Roof" isoliert
Elektrischer Dachlüfter
Dachhaube Heki
manuelles Verdunkelungs-System für Fahrerhaus
Mückengittertür
Vorverkabelung für Solaranlage
Radiovorbereitung inkl. DAB+

#### Mondial Plus Paket

##### OPTIONAL FÜR: PROFILA T

Stoßfänger lackiert in Wagenfarbe
Lenkradbedienelemente
Elektrische Außenspiegel
Captain-Chair-Sitze
Moniceiver (Xzent)
Rückfahrkamera (einfach)
elektrische Parkbremse
Kühlergrill in Klavierlack schwarz
Aufbautüre mit 2-Punktverriegelung + Zentralverriegelung
Dach - Panorama Glasdach "Sun Roof" isoliert
Elektrischer Dachlüfter
Dachhaube Heki
manuelles Verdunkelungs-System für Fahrerhaus
Mückengittertür
Vorverkabelung für Solaranlage
Radiovorbereitung inkl. DAB+
Navigationssystem

Doppelaugen-Rückfahrkamera
Klimaautomatik
Lederlenkrad und Schaltknäuf in Leder
16" Alu-Felgen
Induktive Ladestation
Fahrerhausteppich
Multifunktionssteckdose (außen)
Außendusche (kalt/warm)
Gas-Außensteckdose auf Beifahrerseite
Thermo-Vorhang
Wärmetauscher
Heizung Combi 6 E (Aufpreis zu Combi 4 / Combi 6) für PT 675/695
Exklusives Design-Heck
Lithium-Batterie

#### Fahrassistenz-Paket

##### OPTIONAL FÜR: PROFILA T

Notbrems- und Spurhalteassistent
Regen- und Lichtsensor
Verkehrszeichenerkennung
Abblendautomatik

#### Fahrassistenz-Plus-Paket

##### OPTIONAL FÜR: PROFILA T

Notbrems- und Spurhalteassistent
Regen- und Lichtsensor
Verkehrszeichenerkennung
Abblendautomatik
Adaptive Cruise Control
Intelligenter Geschwindigkeitsassistent
Müdigkeitsassistent

## Profila T / Technische Daten



PT 660 EB



PT 675 SB



PT 695 EB



PT 720 EB



PT 720 EF



PT 720 QF



PT 730 EF

BASISFAHRZEUG	Fiat Ducato 16" / 3,5 t	Fiat Ducato 16" / 3,5 t	Fiat Ducato 16" / 3,5 t	Fiat Ducato 16" / 3,5 t	Fiat Ducato 16" / 3,5 t	Fiat Ducato 16" / 3,5 t	Fiat Ducato 16" / 3,5 t
Motorisierung, Euro 6d-Final	103 kW (140 PS)	103 kW (140 PS)	103 kW (140 PS)	103 kW (140 PS)	103 kW (140 PS)	103 kW (140 PS)	103 kW (140 PS)
Motorisierungen (Option)	130 kW (180 PS)	130 kW (180 PS)	130 kW (180 PS)	130 kW (180 PS)	130 kW (180 PS)	130 kW (180 PS)	130 kW (180 PS)
Chassis	Fiat CCS-Tiefrahmen	Fiat CCS-Tiefrahmen	Fiat CCS-Tiefrahmen	Fiat CCS-Tiefrahmen	Fiat CCS-Tiefrahmen	Fiat CCS-Tiefrahmen	Fiat CCS-Tiefrahmen
Kraftstofftank	l 75 Diesel + 19 l Ad Blue	75 Diesel + 19 l Ad Blue	75 Diesel + 19 l Ad Blue	75 Diesel + 19 l Ad Blue	75 Diesel + 19 l Ad Blue	75 Diesel + 19 l Ad Blue	75 Diesel + 19 l Ad Blue

### MASSE UND GEWICHTE

Doppelbodenhöhe	cm	11	11	11	11	11	11	37
Ladevolumen im Heckstauraum	l	2.700	1.500	2.700	3.000	3.000	1.500	1.500
Stauklappengröße im Heck	cm	85 x 115	85x70	85x115	80x115	80x115	80 x 115	85 x 55
Radstand	m	4,04	4,04	4,04	4,04	4,04	4,04	4,04
Bereifung		225/75R16C	225/75 R16C	225/75 R16C	225/75 R16C	225/75 R16C	225/75 R16C	225/75R16C
techn. zul. Gesamtmasse im bel. Zustand	kg	3.500 // 4.250 // 4.400 (Option)	3.500 // 4.250 // 4.400 (Option)	3.500 // 4.250 // 4.400 (Option)	3.500 // 4.250 // 4.400 (Option)	3.500 // 4.250 // 4.400 (Option)	3.500 // 4.250 // 4.400 (Option)	3.500 // 4.250 // 4.400 (Option)
Masse im fahrbereitem Zustand <sup>1)</sup>	kg	2.950 // 2.990 (Option)	2.930 // 2.970 (Option)	2.940 // 2.980 (Option)	3.060 // 3.100 (Option)	3.110 // 3.150 (Option)	3.170 // 3.210 (Option)	3.145 // 3.145 (Option)
Masse im fahrbereitem Zustand Mondial <sup>1)</sup>	kg	3.020 // 3.060 (Option)	3.000 // 3.040 (Option)	3.010 // 3.500 (Option)	3.130 // 3.170 (Option)	3.180 // 3.220 (Option)	3.240 // 3.280 (Option)	3.215 // 3.255 (Option)
Anhängelast, gebremst <sup>2)</sup>	kg	2.000 // 1.800 // 1.750 (Option)	2.000 // 1.800 // 1.750 (Option)	2.000 // 1.800 // 1.750 (Option)	2.000 // 1.800 // 1.750 (Option)	2.000 // 1.800 // 1.750 (Option)	2.000 // 1.800 // 1.750 (Option)	2.000 // 1.800 // 1.750 (Option)
Gesamtlänge	m	6,99	6,99	6,99	7,41	7,41	7,57	7,57
Gesamtbreite	m	2,32	2,32	2,32	2,32	2,32	2,32	2,32
Gesamthöhe inkl. Heki	m	2,86	2,86	2,86	2,86	2,86	2,86	2,86
Innenbreite	m	2,17	2,17	2,17	2,17	2,17	2,17	2,17
Stehhöhe	m	1,98	1,98	1,98	1,98	1,98	1,98	1,98
Maße vordere Seitensitzgruppe	cm	115 x 105	115 x 105	115 x 105	115 x 105	99 x 60	99 x 60	99 x 60
Bettumbau Sitzgruppe <sup>3)</sup>	cm	200 x 115	200 x 124	200 x 115	200 x 115	200 x 100	200 x 100	200 x 100
Maße Heckbett	cm	195 x 80, 195 x 80	195 x 137	190 x 80, 185 x 80	2 x 203 x 84	2 x 203 x 83	190 x 147	200 x 75, 197 x 75
Maße Längsbank	cm	50 x 65	110 x 65	55 x 65	55 x 65	99 x 60	99 x 60	99 x 60
Schlafplätze		2/4 (Option)	2/4 (Option)	2/4 (Option)	2/4 (Option)	2/4 (Option)	2/4 (Option)	2/4 (Option)
zulässige Personenzahl <sup>4)</sup>		4	4	4 (5) Option	4 (5) Option	4	4	4
zulässige Personenzahl Mondial <sup>4)</sup>		4	4	4 (5) Option	4 (5) Option	3 (4) Option	3 (4) Option	3 (4) Option
3-Punkt-Sicherheitsgurte insgesamt		4	4	4	4	4	4	4
Anzahl Isofix		1	1	1	1	2	2	2
Rahmenfenster mit Mückenschutz		4	4	4	4	4	4	4
Anzahl Serviceklappen		2	2	2	2	2	2	2
Wandstärke Wände, Dach, Boden	mm	30 / 30 / 38	30 / 30 / 38	30 / 30 / 38	30 / 30 / 38	30 / 30 / 38	30 / 30 / 38	30 / 30 / 38
Frischwasser-/Abwassertank	l	140 (25)* /100	140 (25)* /100	140 (25)* /100	140 (25)* /100	138 (25)* /100	138 (25)* /100	138 (25)*** /150
Batteriekapazität	Ah	80 Gel	80 Gel	80 Gel	80 Gel	80 Gel	80 Gel	80 Gel
Kühlschrank	l	142	140	142	142	142	142	142

<sup>1)</sup> Masse im fahrbereitem Zustand nach Verordnung EU Nr. 1230/2012: Fahrzeug mit Standardausstattung gemäß den Herstellerangaben, 90% der Füllmenge für Kraftstoff, 75kg (Masse des Fahrers), Wasser in Fahrstellung sowie Gas (ALU-11kg Gasflasche), ohne Sonderausstattung  
<sup>2)</sup> Gespanngewicht beachten <sup>3)</sup> nicht in Verbindung mit SA 6470 Kleiderschrank statt Einzelsitz \* nur mit Gurten entgegen der Fahrtrichtung \*\* nur mit Gurten entgegen der Fahrtrichtung und 40 H Chassis \*\*\* Wassermenge in Fahrstellung, Bei ausreichend vorhandener Rest-Zuladung kann der mit 25l Fassungsvermögen angegebene Wassertank auf sein tatsächliches Fassungsvermögen von 140l gefüllt werden \*\*\*\* nur in Verbindung mit 40 H Fahrgestell

# PROFILA





Neue  
Möbelarchitektur  
mit „Chalet Rustico“  
Interieur-  
Design

# PROFILA RS

## Entspannter reisen.

Der Profila mit deckenbündig verstecktem Hubbett.  
Tagsüber bleibt die volle Stehhöhe unter dem Bett erhalten.  
Das auf Wunsch elektrisch betätigte Bett liegt geschützt in einer  
formschönen und stabilen GFK-Dach-Kassette.

## Ausstattungs Highlights

- ▶ deckenbündiges Hubbett mit Ablagefächern in stabiler GFK-Dachkassette
- ▶ Bettenmaß (Hubbett) 190x143cm
- ▶ auch Oberschränke unter dem Hubbett in einer optischen Linie
- ▶ volle Stehhöhe von 198cm unter dem Hubbett
- ▶ 11cm hoher beheizter Doppelboden mit Bodenstauflächen
- ▶ eleganter Dachübergang zwischen Fahrerhaus und Aufbau
- ▶ alle Grundrisse < 3,5 T Masse im fahrbereiten Zustand
- ▶ große Heckgaragen dank Heckabsenkung mit vollisolierter Unterbodenwanne
- ▶ holzfreie Wände mit durchgehender Isolierung (verrottungssicher)
- ▶ neue Möbelarchitektur in „Chalet Rustico“ Design (3 Jahre Garantie)
- ▶ geklebter und rundum versiegelter Karosserieverbund aus hagelgeschütztem glasfaserverstärktem Kunststoff (GFK) in Eura Mobil Sealed Structure Technologie
- ▶ 10 Jahre Dichtigkeitsgarantie (bis 150.000km)
- ▶ Wassertanks beheizt und isoliert im Doppelboden bzw. in beheizter Wanne
- ▶ elektrisch gesteuerte Abwassertankentleerung
- ▶ auf Wunsch mit elektrisch gesteuertem Hubbett
- ▶ 140 PS Motor, Euro 6d-Final
- ▶ geräuschgedämmte Fenster-Rollos (Seitz-Komfort Rollos)
- ▶ Ambientebeleuchtung
- ▶ beleuchteter Eingangsbereich mit Platz für TV bis zu 32“ (alle Grundrisse)
- ▶ beleuchteter Eingang mit Ablagemöglichkeiten
- ▶ Küchenunterschrank mit Auszügen statt Türen
- ▶ unterleuchtete Arbeitsplatte für Ausleuchtung der Küchen-Auszüge
- ▶ Komfort-Regendusche mit hinterleuchteter Duschsäule (grundrissabhängig)
- ▶ Duschrast im Waschraum
- ▶ Einzelbettgrundrisse mit aufstellbarem Lattenrost und Auszug für Umbau zu Doppelbett
- ▶ USB-Port für Ladung von Mobilgeräten
- ▶ Ankerschiene für Heckgarage
- ▶ außenwandbündige Seitz-Rahmenfenster
- ▶ winterfest n. EN 1646-1 i.V. m. Rundumisolierung (3613)
- ▶ Aufbau tür mit Fenster und Mülleimer
- ▶ Mini-Heki über Heckbett
- ▶ 16“ Räder
- ▶ Außenbeleuchtung über Aufbau tür
- ▶ 230 V Steckdose im Waschraum
- ▶ Heizung Combi 6 ab 720 EB, 720 EF
- ▶ Alde Warmwasserheizung ab 7,50m Länge
- ▶ Beifahrerairbag
- ▶ manuelle Klimaanlage im Fahrerhaus
- ▶ Traction+ mit Hill-Descent-Control



PRO

3,5t

LA RS



## Profila RS / Grundrisse



NEU

### PRS 675 SB

Gesamtlänge:	6,99 m
Gesamtbreite:	2,32 m
Gewichtsklasse:	3,5 t
Sitzplätze:	4
Schlafplätze:	4 (6) (Option)

- + längs eingebautes Doppelbett mit besonders bequemer Einstiegshöhe
- + Heck-Bad mit integrierter Duschkabine
- + ergonomisch gestaltete Winkelküche mit 140 Liter Kühlschrank in Einzelaufstellung
- + großer Stauraum unter dem Heckbett für Campingmöbel etc.
- + raumhoher Kleiderschrank
- + Bequeme L-Sitzgruppe mit 1,1m breitem Sofa auf der Beifahrerseite
- + großzügige offene Raumwirkung durch freie Blickachsen



NEU

### PRS 695 EB

Gesamtlänge:	6,99 m
Gesamtbreite:	2,32 m
Gewichtsklasse:	3,5 t
Sitzplätze:	4 (5) (Option)
Schlafplätze:	4 (6) (Option)

- + Einzelbetten im Heck
- + große Heckgarage
- + ergonomisch gestaltete Winkelküche mit 142 Liter Kühlschrank
- + bequeme L-Sitzgruppe
- + Waschraum mit Dusche und Schwenkwaschbecken



NEU

### PRS 695 HB

Gesamtlänge:	6,99 m
Gesamtbreite:	2,32 m
Gewichtsklasse:	3,5 t
Sitzplätze:	4 (5) (Option)
Schlafplätze:	4 (6) (Option)

- + Doppelbett im Heck mit bequemem Seiteneinstieg ins hintere Bett
- + große Heckgarage
- + Waschraum mit integrierter Dusche und schwenkbarem Waschbecken
- + raumhoher Kleiderschrank
- + ergonomische Winkelküche mit 142 Liter Kühlschrank in Einzelaufstellung
- + bequeme L-Sitzgruppe mit Einzelsitz auf der Beifahrerseite



NEU

### PRS 720 EB

Gesamtlänge:	7,41 m
Gesamtbreite:	2,32 m
Gewichtsklasse:	3,5 t
Sitzplätze:	4 (5) (Option)
Schlafplätze:	4 (6) (Option)

- + Einzelbetten im Heck
- + große Heckgarage
- + Raumbad mit separater Dusche
- + Waschraum als separates Ankleidezimmer zu beiden Seiten variabel mit Schiebetüren verschließbar
- + ergonomisch gestaltete Winkelküche mit 142 Liter Kühlschrank in Einzelaufstellung
- + bequeme L-Sitzbank mit Einzelsitz auf der Beifahrerseite



NEU

### PRS 720 EF

Gesamtlänge:	7,41 m
Gesamtbreite:	2,32 m
Gewichtsklasse:	3,5 t
Sitzplätze:	3 (4) (5) (Option)
Schlafplätze:	4 (6) (Option)

- + Komfortsitzgruppe mit gegenüber positionierten Zweier-Sofas
- + Einzelbetten im Heck
- + große Heckgarage
- + Raumbad mit separater Dusche
- + Waschraum als separates Ankleidezimmer zu beiden Seiten variabel mit Schiebetüren verschließbar
- + ergonomisch gestaltete Winkelküche mit 142 Liter Kühlschrank in Einzelaufstellung



NEU

### PRS 720 QF

Gesamtlänge:	7,57 m
Gesamtbreite:	2,32 m
Gewichtsklasse:	3,5 t
Sitzplätze:	3 (4) (Option)
Schlafplätze:	4 (6) (Option)

- + Komfortsitzgruppe mit gegenüber positionierten Zweier-Sofas
- + Tisch mit klappbarer Platte
- + Zentrales Queensbett im Heck
- + Bett mit verschiebbarem Lattenrost, aufstellbarem Kopfteil und Wäschefach
- + große Heckgarage dank höhenverstellbarem Bett
- + Waschraum zu beiden Seiten variabel mit Schiebetüren verschließbar



NEU

### PRS 730 EF

Gesamtlänge:	7,57 m
Gesamtbreite:	2,32 m
Gewichtsklasse:	3,5 t
Sitzplätze:	3 (4) (Option)
Schlafplätze:	2 (4) (Option)

- + Einzelbetten mit niedriger Einstiegshöhe
- + große Stauräume unter den Betten
- + Heckwaschraum über die gesamte Fahrzeugbreite mit separater Dusche
- + Schlafzimmer mit Schiebetür vom Wohnraum getrennt
- + Komfortsitzgruppe mit gegenüber positionierten Zweier-Sofas
- + Tisch mit klappbarer Platte

## Profila RS / Ausstattungspakete

### Optionale Ausstattungspakete

#### Mondial Paket PRS

##### OPTIONAL FÜR: PROFILA RS

Stoßfänger lackiert in Wagenfarbe
Lenkradbedienelemente
Elektrische Außenspiegel
Captain-Chair-Sitze
Moniceiver (Xzent)
Rückfahrkamera (einfach)
elektrische Parkbremse
Kühlergrill in Klavierlack schwarz
Aufbautüre mit 2-Punktverriegelung + Zentralverriegelung

Dach - Panorama Glasdach "Sun Roof" isoliert
Elektrischer Dachlüfter
manuelles Verdunkelungs-System für Fahrerhaus
Mückengittertür
Vorverkabelung für Solaranlage
Radiovorbereitung inkl. DAB+

#### Mondial Plus Paket PRS

##### OPTIONAL FÜR: PROFILA RS

Stoßfänger lackiert in Wagenfarbe
Lenkradbedienelemente
Elektrische Außenspiegel
Captain-Chair-Sitze
Moniceiver (Xzent)
Rückfahrkamera (einfach)
elektrische Parkbremse
Kühlergrill in Klavierlack schwarz
Aufbautüre mit 2-Punktverriegelung + Zentralverriegelung
Dach - Panorama Glasdach "Sun Roof" isoliert
Elektrischer Dachlüfter
manuelles Verdunkelungs-System für Fahrerhaus
Mückengittertür
Vorverkabelung für Solaranlage
Radiovorbereitung inkl. DAB+
Naviceiver mit Doppelaugen-Rückfahrkamera

Klimaautomatik
Lederlenkrad und Schaltknauf in Leder
16" Alu-Felgen
Induktive Ladestation
Fahrerhausteppich
Multifunktionssteckdose (außen)
Außendusche (kalt/warm)
Gas-Außensteckdose auf Beifahrerseite
Thermo-Vorhang
Wärmetauscher
Heizung Combi 6 E (Aufpreis zu Combi 4 / Combi 6) für PRS 660-695
Exklusives Design-Heck
Lithium-Batterie

#### Fahrassistenz-Paket

##### OPTIONAL FÜR: PROFILA RS

Notbrems- und Spurhalteassistent
Regen- und Lichtsensor
Verkehrszeichenerkennung
Abblendautomatik

#### Fahrassistenz-Plus-Paket

##### OPTIONAL FÜR: PROFILA RS

Notbrems- und Spurhalteassistent
Regen- und Lichtsensor
Verkehrszeichenerkennung
Abblendautomatik
Adaptive Cruise Control
Intelligenter Geschwindigkeitsassistent
Müdigkeitsassistent

# Profila RS / Technische Daten



**PRS 675 SB**



**PRS 695 EB**



**PRS 695 HB**



**PRS 720 EB**



**PRS 720 EF**



**PRS 720 QF**



**PRS 730 EF**

BASISFAHRZEUG	Fiat Ducato 16" / 3,5 t	Fiat Ducato 16" / 3,5 t	Fiat Ducato 16" / 3,5 t	Fiat Ducato 16" / 3,5 t	Fiat Ducato 16" / 3,5 t	Fiat Ducato 16" / 3,5 t	Fiat Ducato 16" / 3,5 t
Motorisierung, Euro 6d-Final	103 kW (140 PS)	103 kW (140 PS)	103 kW (140 PS)	103 kW (140 PS)	103 kW (140 PS)	103 kW (140 PS)	103 kW (140 PS)
Motorisierungen (Option)	130 kW (180 PS)	130 kW (180 PS)	130 kW (180 PS)	130 kW (180 PS)	130 kW (180 PS)	130 kW (180 PS)	130 kW (180 PS)
Chassis	Fiat CCS-Tiefrahmen	Fiat CCS-Tiefrahmen	Fiat CCS-Tiefrahmen	Fiat CCS-Tiefrahmen	Fiat CCS-Tiefrahmen	Fiat CCS-Tiefrahmen	Fiat CCS-Tiefrahmen
Kraftstofftank	l 75 Diesel + 19 l Ad Blue	75 Diesel + 19 l Ad Blue	75 Diesel + 19 l Ad Blue	75 Diesel + 19 l Ad Blue	75 Diesel + 19 l Ad Blue	75 Diesel + 19 l Ad Blue	75 Diesel + 19 l Ad Blue

## MASSE UND GEWICHTE

Doppelbodenhöhe	cm	11	11	11	11	11	11	11
Ladevolumen im Heckstauraum	l	1.500	2.700	2.700	3.000	3.000	1.500	1.500
Stauklappengröße im Heck	cm	85 x 70	85 x 115	85 x 115	80 x 115	80 x 115	80 x 115	85 x 55
Radstand	m	4,04	4,04	4,04	4,04	4,04	4,04	4,04
Bereifung		225/75 R16C	225/75 R16C	225/75R16CP	225/75 R16C	225/75 R16C	225/75 R16C	225/75R16C
techn. zul. Gesamtmasse im bel. Zustand	kg	3.500 // 4.250 // 4.400 (Option)	3.500 // 4.250 // 4.400 (Option)	3.500 // 4.250 // 4.400 (Option)	3.500 // 4.250 // 4.400 (Option)	3.500 // 4.250 // 4.400 (Option)	3.500 // 4.250 // 4.400 (Option)	3.500 // 4.250 // 4.400 (Option)
Masse im fahrbereitem Zustand <sup>1)</sup>	kg	3.050 // 3.090 (Option)	3.020 // 3.060 (Option)	3.050 // 3.090 (Option)	3.160 // 3.200 (Option)	3.220 // 3.260 (Option)	3.280 // 3.320 (Option)	3.250 // 3.290 (Option)
Masse im fahrbereitem Zustand Mondial <sup>1)</sup>		3.097 // 3.137 (Option)	3.067 // 3.107 (Option)	3.097 // 3.137 (Option)	3.207 // 3.247 (Option)	3.267 // 3.307 (Option)	3.327 // 3.367 (Option)	3.297 // 3.347 (Option)
Anhängelast, gebremst <sup>2)</sup>	kg	2.000 // 1.800 // 1.750 (Option)	2.000 // 1.800 // 1.750 (Option)	2.000 // 1.800 // 1.750 (Option)	2.000 // 1.800 // 1.750 (Option)	2.000 // 1.800 // 1.750 (Option)	2.000 // 1.800 // 1.750 (Option)	2.000 // 1.800 // 1.750 (Option)
Gesamtlänge	m	6,99	6,99	6,99	7,41	7,41	7,57	7,57
Gesamtbreite	m	2,32	2,32	2,32	2,32	2,32	2,32	2,32
Gesamthöhe	m	3,00	3,00	3,00	3,00	3,00	3,00	3,00
Innenbreite	m	2,17	2,17	2,17	2,17	2,17	2,17	2,17
Stehhöhe	m	1,98	1,98	1,98	1,98	1,98	1,98	1,98
Maße vordere Seitensitzgruppe	cm	115 x 105	115 x 105	115 x 105	115 x 105	99 x 60	99 x 60	99 x 60
Bettumbau Sitzgruppe <sup>3)</sup>	cm	200 x 124	200 x 115	200 x 115	200 x 115	200 x 100	200 x 100	200 x 100
Maße Heckbett	cm	195 x 137	190 x 80, 185 x 80	217 / 190 x 150	203 x 84, 203 x 84	2 x 203 x 83	190 x 150	200 x 75, 197 x 75
Maße Hubbett	cm	193 x 140	193 x 140	193 x 140	193 x 140	193 x 140	193 x 140	193 x 140
Maße Längsbank	cm	110 x 65	55 x 65	55 x 65	55 x 65	99 x 60	99 x 60	99 x 60
Schlafplätze		4 (6) Option	4 (6) Option	4 (6) Option	4 (6) Option	4 (6) Option	4 (6) Option	2/4 (Option)
zulässige Personenzahl <sup>4)</sup>		4	4 (5) Option	4 (5) Option	4 (5) Option	3 (4) Option	3 (4) Option	3 (4) Option
zulässige Personenzahl Mondial <sup>4)</sup>		4	4 (5) Option	4 (5) Option	3 (4) (5) Option	3 (4) Option	2 (3) (4) Option	2 (3) (4) Option
3-Punkt-Sicherheitsgurte insgesamt		4	4	4	4	4	4	4
Anzahl Isofix		1	1	1	1	2	2	2
Rahmenfenster mit Mückenschutz		4	4	4	4	4	4	4
Anzahl Serviceklappen		2	2	2	2	2	2	2
Wandstärke Wände, Dach, Boden	mm	30 / 30 / 38	30 / 30 / 38	30 / 30 / 38	30 / 30 / 38	30 / 30 / 38	30 / 30 / 38	30 / 30 / 38
Frischwasser-/Abwassertank	l	140 (25)* /100	140 (25)* /100	140 (25)* /100	140 (25)* /100	138 (25)* /100	138 (25)* /100	138 (25)* /100
Batteriekapazität	Ah	80 Gel	80 Gel	80 Gel	80 Gel	80 Gel	80 Gel	80 Gel
Kühlschrank	l	140	142	142	142	142	142	142

<sup>1)</sup> Masse im fahrbereitem Zustand nach Verordnung EU Nr. 1230/2012: Fahrzeug mit Standardausrüstung gemäß den Herstellerangaben, 90% der Füllmenge für Kraftstoff, 75 kg (Masse des Fahrers), 100% Wasser in Fahrstellung sowie Gas (ALU-11 kg Gasflasche), ohne Sonderausstattung | <sup>2)</sup> Gespanngewicht beachten | <sup>3)</sup> nicht i.V. mit 6430 Tisch mit verchromtem Tischfuß | <sup>4)</sup> Zahlen in Klammern nur i.V. mit 2324 „Auflastung auf 3,65 t“ bzw. 2313 Maxi-Fahrgestell (Zahl in zweiter Klammer) | \* Wassermenge in Fahrstellung 25 l. Bei ausreichend vorhandener Rest-Zuladung kann der mit 25 l Fassungsvermögen angegebene Wassertank auf sein tatsächliches Fassungsvermögen von 140 l gefüllt werden.



**Finden Sie hier einen Eura Mobil  
Vertragshändler in Ihrer Nähe!**

**Eura Mobil**  
**Sealed Structure**



**Mehr Informationen**

Klicken Sie hier für  
weitere Informationen zu  
Grundrissen, Polstern,  
Interieurs und mehr ...





# PROFILA T MERCEDDES

Neue  
Möbelarchitektur  
in „Chalet Rustico“  
oder „Natural Heritage“  
Interieur-Design

## Die helle Freude.

Urlaubsgenuss in Reinkultur versprechen die neuen Profila T auf Mercedes Sprinter. Mit viel Liebe zum Detail haben wir unsere Bestseller-Baureihe jetzt in der exklusiven Kombination mit dem Mercedes Sprinter Fahrgestell zu höchster Vollendung gebracht.

## Ausstattungshighlights

NEU: Jetzt auch mit Hub-Bett  
erhältlich

- ▶ Mercedes Sprinter 415 CDI
- ▶ ALDE Warmwasserheizung
- ▶ AL-KO Tiefrahmen
- ▶ 19,5cm hoher beheizter Doppelboden mit Bodenstaufächern
- ▶ eleganter Dachübergang zwischen Fahrerhaus und Aufbau
- ▶ Panoramadachfenster „Sun Roof“, isoliert und aufstellbar (Option)
- ▶ große Heckgaragen dank Heckabsenkung mit vollisolierter Unterbodenwanne
- ▶ winterfest nach EN 1646-2
- ▶ holzfreie Wände mit durchgehender Isolierung (verrottungssicher)
- ▶ neue Möbelarchitektur in „Natural Heritage“ oder „Chalet Rustico“ Design (3 Jahre Garantie)
- ▶ geklebter und rundum versiegelter Karosserieverbund aus hagelgeschütztem glasfaserverstärktem Kunststoff (GFK) in Eura Mobil Sealed Structure Technologie
- ▶ 10 Jahre Dichtigkeitsgarantie (bis 150.000km)
- ▶ Wassertanks beheizt und isoliert im Doppelboden bzw. in beheizter Wanne
- ▶ elektrisch gesteuerte Abwassertankentleerung
- ▶ zentrales Technikfach
- ▶ geräuschgedämmte Fenster-Rollos (Seitz-Komfort Rollos)
- ▶ Ambientebeleuchtung
- ▶ beleuchteter Einstiegsbereich mit Platz für TV bis zu 32“ (alle Grundrisse)
- ▶ Küchenunterschrank mit Auszügen
- ▶ unterleuchtete Arbeitsplatte für Ausleuchtung der Küchen-Auszüge
- ▶ Komfort-Regendusche mit hinterleuchteter Duschsäule (grundrissabhängig)
- ▶ Duschrast im Waschraum
- ▶ Einzelbettgrundrisse mit aufstellbarem Lattenrost und Auszug für Umbau zu Doppelbett
- ▶ USB-Port für Ladung von Mobilgeräten
- ▶ Ankerschiene für Heckgarage
- ▶ außenwandbündige Seitz-Rahmenfenster
- ▶ Aufbau tür mit Fenster und Mülleimer
- ▶ Mini-Heki über Heckbett
- ▶ 16“ Räder
- ▶ Außenbeleuchtung über Aufbau tür
- ▶ 230 V Steckdose im Waschraum
- ▶ Beifahrerairbag



MERCEDES

## Profila T Mercedes / Grundrisse



NEU

### PT 696 EB

Gesamtlänge:	7,12 m
Gesamtbreite:	2,32 m
Gewichtsklasse:	3,5 t
Sitzplätze:	4
Schlafplätze:	2/4 (Option)

- + Einzelbetten im Heck
- + große Heckgarage
- + ergonomisch gestaltete Winkelküche mit 142 Liter Kühlschrank
- + bequeme L-Sitzgruppe
- + Bad mit Dusche und Schwenkwaschbecken



NEU

### PT 726 EB

Gesamtlänge:	7,54 m
Gesamtbreite:	2,32 m
Gewichtsklasse:	3,5 t
Sitzplätze:	4
Schlafplätze:	2/4 (Option)

- + bequeme L-Sitzbank mit Einzelsitz auf der Beifahrerseite
- + Komfort-Küche mit großem Kühlschrank in Einzelaufstellung
- + Einzelbetten im Heck
- + große Heckgarage
- + Raumbad mit separater Dusche
- + Waschraum als separates Ankleidezimmer zu beiden Seiten variabel mit Schiebetüren verschließbar



NEU

### PT 726 EF

Gesamtlänge:	7,44 m
Gesamtbreite:	2,32 m
Gewichtsklasse:	3,5 t
Sitzplätze:	4
Schlafplätze:	2/4 (Option)

- + Komfortsitzgruppe mit gegenüber positionierten Zweier-Sofas
- + Tisch mit klappbarer Platte, höhenverstellbar
- + Einzelbetten im Heck
- + große Heckgarage
- + Raumbad mit separater Dusche
- + Waschraum als separates Ankleidezimmer zu beiden Seiten variabel mit Schiebetüren verschließbar



NEU

### PT 726 QF

Gesamtlänge:	7,61 m
Gesamtbreite:	2,32 m
Gewichtsklasse:	3,5 t
Sitzplätze:	4
Schlafplätze:	2 (4) (Option)

- + Komfortsitzgruppe mit gegenüber positionierten Zweier-Sofas
- + Tisch mit klappbarer Platte
- + Zentrales Queensbett im Heck
- + Bett mit verschiebbarem Lattenrost, aufstellbarem Kopfteil und Wäschefach
- + große Heckgarage dank höhenverstellbarem Bett
- + Waschraum zu beiden Seiten variabel mit Schiebetüren verschließbar

## Profila T Mercedes / Ausstattungspakete

### Optionale Ausstattungspakete

#### Mondial Paket

##### OPTIONAL FÜR: PROFILA T MERCEDES

Elektrische Außenspiegel (MB)	Aufbautüre mit 2-Punktverriegelung + Zentralverriegelung
Captain-Chair-Sitze (Aguti)	Dach - Panorama aufstellbares Kunststoffdach "Sun Roof"
Moniceiver (Xzent)	Elektrischer Dachlüfter
Rückfahrkamera (einfach)	Dachhaube Heki
elektrische Feststellbremse	manuelles Verdunkelungs-System für Fahrerhaus
Klimaanlage Fahrerhaus	Mückengittertür
Tempomat	Vorverkabelung für Solaranlage
Wärmedämmendes Glas mit Bandfilter	
Lackierung Uni-Schwarz	

#### Mondial Plus Paket

##### OPTIONAL FÜR: PROFILA T MERCEDES

Elektrische Außenspiegel (MB)	Klimaautomatik Climatronic
Captain-Chair-Sitze (Aguti)	Lederlenkrad
Moniceiver (Xzent)	16" Alu-Felgen (MB)
Rückfahrkamera (einfach)	Fahrerhausteppich
elektrische Feststellbremse	Multifunktionssteckdose (außen)
Klimaanlage Fahrerhaus	Außendusche (kalt/warm)
Tempomat	Gas-Außensteckdose auf Beifahrerseite
Wärmedämmendes Glas mit Bandfilter	Thermo-Vorhang
Lackierung Uni-Schwarz	Exklusives Design-Heck
Aufbautüre mit 2-Punktverriegelung + Zentralverriegelung	Lithium-Batterie
Dach - Panorama aufstellbares Kunststoffdach "Sun Roof"	Ablagefach unter Cockpit
Elektrischer Dachlüfter	Akustik-Paket
Dachhaube Heki	9G-Tronic Automatikgetriebe Mercedes-Benz
manuelles Verdunkelungs-System für Fahrerhaus	Motorisierung 170PS (Aufpreis zu 150PS)
Mückengittertür	
Vorverkabelung für Solaranlage	
Navigationssystem	
Doppelaugen-Rückfahrkamera	

#### Mondial „S“ Paket

##### OPTIONAL FÜR: PROFILA T MERCEDES

<b>Mondial-Paket Profila T MERCEDES</b>
<b>Mondial Plus- Paket Profila T MERCEDES</b>
MBUX 10" Naviceiver inkl. Doppelaugen-RFK
92 ltr Tank
Markise 4 m mechanisch
Stoßfänger & Anbauteile in Wagenfarbe
17" Alufelgen
Kühlergrill verchromt
Ladepaket Instrumententafel
Ablage für Smartphones inkl. Wireless Charg
Verkehrszeichenassistent
Aktiver Abstandsassistent Distronic
Außenlackierung Obsidian-Schwarz
Truma DuoControl mit Fernanzeige, Eis-Ex und Crashesensor

#### Fahrassistenz-Paket Mercedes

##### OPTIONAL FÜR: PROFILA T MERCEDES

Aktiver Spurhalteassistent
Fernlichtassistent
Nebelscheinwerfer
LED High-Performance Scheinwerfer



## Profila T Mercedes / Technische Daten



PT 696 EB

PT 726 EB

PT 726 EF

PT 726 QF

BASISFAHRZEUG	MB Sprinter 415 CDI	MB Sprinter 415 CDI	MB Sprinter 415 CDI	MB Sprinter 415 CDI
Motorisierung, Euro 6d-Final	110 kW (150 PS)	110 kW (150 PS)	110 kW (150 PS)	110 kW (150 PS)
Motorisierungen (Option)	125 kW (170 PS)	125 kW (170 PS)	125 kW (170 PS)	125 kW (170 PS)
Chassis	AL-KO Tiefrahmen Chassis	AL-KO Tiefrahmen Chassis	AL-KO Tiefrahmen Chassis	AL-KO Tiefrahmen Chassis
Kraftstofftank	l 65 Diesel + 22 L Ad Blue	65 Diesel + 22 L Ad Blue	65 Diesel + 22 L Ad Blue	65 Diesel + 22 L Ad Blue

### MASSE UND GEWICHTE

Doppelbodenhöhe	cm	19,5	19,5	19,5	19,5
Ladevolumen im Heckstauraum	l	2.700	3.000	3.000	1.500
Stauklappengröße im Heck	cm	85 x 115 / 85 x 95	80x115	80x115	80 x 115
Radstand	m	4,11	4,15	4,15	4,15
Bereifung		225/75 R16C	225/75 R16C	225/75 R16C	225/75 R16C
techn. zul. Gesamtmasse im bel. Zustand	kg	3.500 / 4.500 (Option)	3.500 / 4.500 (Option)	3.500 / 4.500 (Option)	3.500 / 4.500 (Option)
Masse im fahrbereiten Zustand <sup>1)</sup>	kg	3.010	3.105	3.125	3.155
Masse im fahrbereiten Zustand Mondial Edition <sup>1)</sup>	kg	3.060	3.165	3.185	3.205
Anhängelast, gebremst <sup>2)</sup>	kg	1.800 / 2.000	1.800 / 2.000	1.800 / 2.000	1.800 / 2.000
Gesamtlänge	m	7,12	7,54	7,44	7,61
Gesamtbreite	m	2,32	2,32	2,32	2,32
Gesamthöhe	m	2,92	2,92	2,92	2,92
Stehhöhe	m	1,98	1,98	1,98	1,98
Maße vordere Seitensitzgruppe	cm	115 x 105	115 x 105	85 x 60	85 x 60
Bettbau Sitzgruppe	cm	200 x 115	200 x 115	200 x 85	200 x 85
Maße Heckbett(en)	cm	190 x 80 / 185 x 80	2 x 203 x 83	2 x 203 x 83	190 x 147
Maße Längsbank	cm	75 x 65	85 x 65	85 x 60	85 x 60
Schlafplätze		2 (4)	2/4 (Option)	2/4 (Option)	2/4 (Option)
zulässige Personenzahl <sup>4)</sup>		4	4	4	3(4)
zulässige Personenzahl Mondial <sup>4)</sup>		4	3(4)	3(4)	3(4)
3-Punkt Sicherheitsgurte insgesamt		4	4	4	4
Rahmenfenster mit Mückenschutz		3	4	4	4
Anzahl Serviceklappen		2	2	2	2
Wandstärke Wände, Dach, Boden	mm	30 / 30 / 38	30 / 30 / 38	30 / 30 / 38	30 / 30 / 38
Frischwasser-/Abwassertank	l	140 (25)* / 100	138 (25)* / 100	138 (25)* / 100	138 (25)* / 100
Batteriekapazität	Ah	80 Gel	80 Gel	80 Gel	80 Gel
Kühlschrank	l	142	142	142	142

<sup>1)</sup> Masse im fahrbereitem Zustand nach Verordnung EU Nr. 1230/2012: Fahrzeug mit Standardausstattung gemäß den Herstellerangaben, 90% der Füllmenge für Kraftstoff, 75 kg (Masse des Fahrers), 100% Wasser in Fahrstellung sowie Gas (ALU-11 kg Gasflasche), ohne Sonderausstattung | <sup>2)</sup> Gespanngewicht beachten | <sup>3)</sup> nicht i.V. mit 6430 Tisch mit verchromtem Tischfuß | <sup>4)</sup> Zahlen in Klammern nur i.V. mit 2324 „Auflastung auf 3,65 t“ bzw. 2313 Maxi-Fahrgestell (Zahl in zweiter Klammer) | \* Wassermenge in Fahrstellung 25 l. Bei ausreichend vorhandener Rest-Zuladung kann der mit 25 l Fassungsvermögen angegebene Wassertank auf sein tatsächliches Fassungsvermögen von 140 l gefüllt werden.

## All inclusive

**Qualität und Fortschritt wird bei Eura Mobil groß geschrieben.** Ob großzügiger Stauraum, Wetterschutz durch Karosserien aus GFK-Material, Winterfestigkeit und Fußbodenheizungskomfort durch beheizte Doppelböden, Versicherungsvorteile oder großzügige Garantien – wir haben an alles gedacht, damit Sie Ihren Urlaub sorgenfrei genießen können.

### Sealed Structure



Das Eura Mobil Prinzip der versiegelten Qualität: ein rundum geschützter Aufbau entsteht durch eine vollflächig verklebte, fugenlos versiegelte Karosserie mit verrottungsfesten Materialien an Bodenplatten, Wänden und Dach.



### Winterfestigkeit



Um das Wohlgefühl auf Reisen und die Unabhängigkeit im Urlaub perfekt zu machen, bieten alle Eura Mobil Reisemobile winterfeste Bordtechnik, die platzsparend in der durchgehenden Doppelbodenkonstruktion verbaut ist.



### Leichtbauarchitektur



Die Leichtbauarchitektur macht Eura Mobil Reisemobile zu besonders leichten Vertretern Ihrer Klasse. Komponenten aus GFK bieten die beste Langzeitqualität bei besonders niedrigem Gewicht.



### Möbelbau



Hätten Sie's gewusst? Nahezu 1.000 Teile umfasst allein die Möbelkonstruktion eines großen Integrierten. Für diese komplexe Aufgabe entsteht die Möbel-Architektur unserer Wohnmobile an modernen CAD-Arbeitsplätzen.



### Doppelboden



Um Ihnen alle Freiheiten zu geben, sind alle Eura Mobil-Reisemobile fit für den Ganzjahreseinsatz und speziell ausgestattet für die „große Fahrt“.



### Schlafkomfort



Die komfortablen Betten und Matratzen in Ihrem Eura Mobil sind das Ergebnis unserer sorgfältigen Entwicklungsarbeit und Ihrer persönlichen Auswahl.



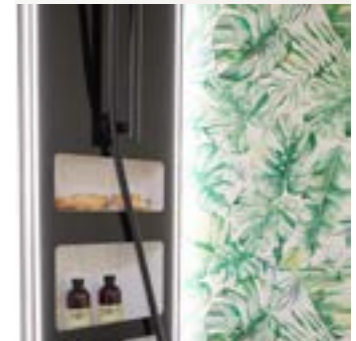
### Küchen



Mit den exklusiven Küchen von Eura Mobil machen Sie sich auch von streng geregelten Mahlzeiten unabhängig: Frühstücken Sie doch einfach mal wieder am Strand oder nehmen Sie Ihren Lunch in den Bergen ...



### Wellness



Wer jeden Tag Neues entdeckt, Abenteuer erlebt und neue Eindrücke sammelt, der freut sich abends auf den Ruhepol im Reisemobil. Zum Entspannen und Erholen, zum Erfrischen und genießen



Finden Sie hier einen Eura Mobil Vertragshändler in Ihrer Nähe!

**Eura Mobil**  
Sealed Structure

# CONTURA

**Willkommen auf der Sternenseite des Lebens.**  
Luxusteilintegrierter mit edlem Interieur und exklusiver Ausstattung. Auf Mercedes Sprinter mit umfangreichen Komfort- und Sicherheitsassistenten-Systemen verfügbar.

## Ausstattungshighlights

- ▶ Mercedes Sprinter 315 CDI
- ▶ Starlight Dome-Panoramaglasdach mit Smart-Lift und Soft-Close Funktion (Option)
- ▶ 19,5cm hoher beheizter Doppelboden
- ▶ Stauraumerweiterung durch Bodenfächer und abgesenkte seitliche Staufächer (grundrissabhängig)
- ▶ einteilige GFK-Heckwand, dreidimensional geformt
- ▶ richtungsweisende LED-Lauflichtblinker am Heck
- ▶ LED-Rücklichter
- ▶ AL-KO Tiefrahmenchassis mit 4,5 t zul. Gesamtgewicht
- ▶ ALDE- Warmwasserheizung
- ▶ Lounge Sofa mit Rückenkissen und Sitztruhverkleidung
- ▶ 177 Liter Kühlschrank mit 35 Liter Gefrierfach
- ▶ Küche mit zweiteiligem Schneidbrett als Spülenabdeckung
- ▶ Federarmarmatur bzw. absenkbarer Wasserhahn
- ▶ Frisch- und Abwassertank frostgeschützt im beheizten Doppelboden
- ▶ Entleerungsventile, isoliert und beheizt in zentralem Servicefach
- ▶ elektrisch gesteuerte Abwassertankentleerung
- ▶ große Heckgaragen dank Heckabsenkung mit vollisolierter Unterbodenwanne
- ▶ winterfest nach EN 1646-2
- ▶ holzfreie Wände mit durchgehender Isolierung (verrottungssicher)
- ▶ robuste Möbel mit Aluminium-Profil-Verstärkungen (3 Jahre Garantie)
- ▶ geklebter und rundum versiegelter Karosserieverbund aus hagelgeschütztem glasfaserverstärktem Kunststoff (GFK) in Eura Mobil Sealed Structure Technologie
- ▶ 10 Jahre Dichtigkeitsgarantie (bis 150.000 km)
- ▶ Vorderradantrieb
- ▶ 150 PS Motor
- ▶ mehr Kopffreiheit im Fahrerhaus durch speziell geformten Dachausschnitt
- ▶ umfangreiche, und sprachgesteuerte Assistenzsysteme (MBUX) Sicherheitssysteme optional möglich
- ▶ geräuschgedämmte Fenster-Rollos
- ▶ dimmbare Ambientebeleuchtung
- ▶ beleuchteter Eingang mit Ablagemöglichkeiten
- ▶ Küchenunterschrank mit Auszügen statt Türen
- ▶ Komfort-Regendusche mit hinterleuchteter Duschsäule (grundrissabhängig)
- ▶ Duschrast im Waschraum
- ▶ Einzelbettgrundrisse mit aufstellbarem Lattenrost und Umbau zu Doppelbett
- ▶ USB-Port für Ladung von Mobilgeräten
- ▶ Ankerschiene für Heckgarage
- ▶ Aufbau tür mit Fenster und Mülleimer
- ▶ Mini-Heki über Heckbett
- ▶ Betthaupt mit Ambiente-Beleuchtung



# CON

# TUR



## Contura / Grundrisse / Technische Daten


**C 766 EB**

Gesamtlänge:	7,84 m
Gesamtbreite:	2,32 m
Gewichtsklasse:	4,5 t
Sitzplätze:	4
Schlafplätze:	2 (4)

- + Einzelbetten im Heck
- + große Heckgarage
- + Raumbad mit separater Dusche
- + Garderobenauszug
- + Waschraum als separates Ankleidezimmer zu beiden Seiten variabel mit Türen schließbar
- + ergonomisch gestaltete Winkelküche mit 177 Liter Kühlschrank in Einzelaufstellung
- + bequeme L-Sitzbank mit Einzelsitz auf der Beifahrerseite


**C 766 EF**

Gesamtlänge:	7,84 m
Gesamtbreite:	2,32 m
Gewichtsklasse:	4,5 t
Sitzplätze:	4
Schlafplätze:	4

- + Komfortsitzgruppe mit gegenüber positionierten Zweier-Sofas
- + Tisch mit klappbarer Platte, höhenverstellbar
- + Einzelbetten im Heck
- + große Heckgarage
- + Raumbad mit separater Dusche
- + Garderobenauszug
- + Waschraum als separates Ankleidezimmer zu beiden Seiten variabel mit Türen schließbar
- + ergonomisch gestaltete Winkelküche mit 177 Liter Kühlschrank in Einzelaufstellung
- + Küche mit versenkbarem Wasserhahn und klappbarer Arbeitsplattenverlängerung

**C 766 EB**
**C 766 EF**

BASISFAHRZEUG	MB Sprinter 415 CDI	MB Sprinter 415 CDI
Motorisierung, Euro 6d-Final	103 kW (150 PS)	103 kW (150 PS)
Motorisierungen (Option)	125 kW (170 PS)	125 kW (170 PS)
Chassis	AL-KO Tiefrahmen Chassis	AL-KO Tiefrahmen Chassis
Kraftstofftank	65 Diesel + 22 L Ad Blue	65 Diesel + 22 L Ad Blue

### MASSE UND GEWICHTE

Doppelbodenhöhe	cm	19,5	19,5
Ladevolumen im Heckstauraum	l	3.000	3.000
Stauklappengröße im Heck	cm	2 x 85 x 115	2 x 85 x 115
Radstand	m	4,45	4,45
Bereifung		225/75 R16C	225/75 R16C
techn. zul. Gesamtmasse im bel. Zustand	kg	4.500	4.500
Masse im fahrbereiten Zustand <sup>1)</sup>	kg	3.430	3.430
Masse im fahrbereiten Zustand Luminary Edition <sup>1)</sup>	kg	3.595	3.585
Anhängelast, gebremst <sup>2)</sup>	kg	2.000	2.000
Gesamtlänge	m	7,84	7,84
Gesamtbreite	m	2,32	2,32
Gesamthöhe	m	2,92	2,92
Stehhöhe	m	1,98	1,98
Maße vordere Seitensitzgruppe	cm	115 x 105	100 x 65
Bettumbau Sitzgruppe	cm	100 x 190	90 x 200
Maße Heckbett(en)	cm	195 x 80 / 200 x 80	195 x 80 / 200 x 80
Maße Längsbank	cm	62 x 65	100 x 65
Schlafplätze		2 (4)	2 (4)
zulässige Personenzahl		4	4
3-Punkt Sicherheitsgurte insgesamt		4	4
Anzahl Isofix		-	2
Rahmenfenster mit Mückenschutz		3	3
Anzahl Serviceklappen		4	4
Wandstärke Wände, Dach, Boden	mm	30 / 30 / 38	30 / 30 / 38
Frischwasser-/Abwassertank	l	140 (25)* /100	138 (25)* /100
Batteriekapazität	Ah	80 Gel	80 Gel
Kühlschrank	l	177	177

1) Masse im fahrbereiten Zustand nach Verordnung EU Nr. 1230/2012: Fahrzeug mit Standardausrüstung gemäß den Herstellerangaben, 90 % der Füllmenge für Kraftstoff, 75 kg (Masse des Fahrers), 100 % Wasser in Fahrstellung sowie Gas (ALU-11 kg Gasflasche), ohne Sonderausstattung | 2) Gespanngewicht beachten | 3) nicht i.V. mit 6430 Tisch mit verchromtem Tischfuß | 4) Zahlen in Klammern nur i. V. mit 2324 „Auflastung auf 3,65 t“ bzw. 2313 Maxi-Fahrgestell (Zahl in zweiter Klammer) | \* Wassermenge in Fahrstellung 25 l. Bei ausreichend vorhandener Rest-Zuladung kann der mit 25 l Fassungsvermögen angegebene Wassertank auf sein tatsächliches Fassungsvermögen von 140 l gefüllt werden.

## Contura / Ausstattungspakete

### Optionale Ausstattungspakete

#### Luminary-Paket

##### OPTIONAL FÜR: CONTURA

Stoßfänger & Anbauteile in Wagenfarbe	Lederlenkrad
Elektrische Außenspiegel	Induktive Ladestation
17" Alufelgen	Verkehrszeichenassistent
Komfortsitze Fahrerhaus (Contura)	aktiver Abstandsassistent Distronic
MBUX 10" Naviceiver inkl. Doppelaugen-RFK	Außenlackierung Obsidian-Schwarz
elektrische Feststellbremse	Aufbautüre mit 2-Punktverriegelung + Zentralverriegelung
Kühlergrill verchromt	Starlight-Dome
9G-Tronic Automatikgetriebe Mercedes-Benz	Elektrischer Dachlüfter
Motorisierung 170PS (Aufpreis zu 150PS)	manuelles Verdunkelungs-System für Fahrerhaus
92 ltr Tank	Mückengittertür
Wärmedämmendes Glas mit Bandfilter	Vorverkabelung für Solaranlage
Außendesign in Carbon	Dunstabzugshaube
Ablagefach unter Cockpit	
Akustik-Paket	
Klimaautomatik Climatronic	
Ladepaket Instrumententafel	

#### Luminary-Plus-Paket

##### OPTIONAL FÜR: CONTURA

Stoßfänger & Anbauteile in Wagenfarbe	aktiver Abstandsassistent Distronic
Elektrische Außenspiegel	Außenlackierung Obsidian-Schwarz
17" Alufelgen	Aufbautüre mit 2-Punktverriegelung + Zentralverriegelung
Komfortsitze Fahrerhaus (Contura)	Starlight-Dome
MBUX 10" Naviceiver inkl. Doppelaugen-RFK	Elektrischer Dachlüfter
elektrische Feststellbremse	manuelles Verdunkelungs-System für Fahrerhaus
Kühlergrill verchromt	Mückengittertür
9G-Tronic Automatikgetriebe Mercedes-Benz	Vorverkabelung für Solaranlage
Motorisierung 170PS (Aufpreis zu 150PS)	Dunstabzugshaube
92 ltr Tank	Fahrerhausteppich
Wärmedämmendes Glas mit Bandfilter	Multifunktionssteckdose (außen)
Außendesign in Carbon	Außendusche (kalt/warm)
Ablagefach unter Cockpit	Gas-Außensteckdose auf Beifahrerseite
Akustik-Paket	Thermo-Vorhang
Klimaautomatik Climatronic	Lithium-Batterie
Ladepaket Instrumententafel	Truma DuoControl mit Fernanzeige, Eis-Ex und Crashsensor
Lederlenkrad	
Induktive Ladestation	
Verkehrszeichenassistent	

#### Fahrassistenz-Paket

##### OPTIONAL FÜR: CONTURA

Aktiver Spurhalteassistent
Fernlichtassistent
Reifenluftdrucksensoren
Nebelscheinwerfer
LED High-Performance Scheinwerfer

# Teilintegrierte / Serienausstattung

	PROFILAT	PROFILARS	PROFILA MERCEDES	CONTURA		PROFILAT	PROFILARS	PROFILA MERCEDES	CONTURA
<b>CHASSIS</b>					Elektrische Einstiegsstufe	-	-	S	S
140 PS Motor, Euro 6d-Final	S	S	-	-	Heizung Trumatic Combi 4, Combi 6 ab PT/PRS 720 EB	S/-	S/-	-	-
150 PS Motor, Euro 6E	-	-	S	S	Alde Warmwasserheizung (ab 7,50m Länge)	S/-	S/-	S	S
CCS Breitspur-Tiefrahmen (Spurweite 1.980 mm)	S	S	-	-	Außenwandbündige Seitz-Rahmenfenster mit Mückenschutz	S	S	S	S
ALKO-Tiefrahmen-Chassis	-	-	S	S	Serviceklappen mit doppelter Dichtung, isoliertem Inlay und Drehknopf-Schlössern	S	S	S	S
ABS	S	S	S	S	Einheitsschlüssel für gesamten Aufbau	S	S	S	S
manuelle Klimaanlage	S	S	O	O	Geräuschdämpfung für Oberschrank-Klappen	S	S	S	S
Rahmenverlängerung	S	S	S	S	Große LED-Rückleuchten im Integra-Design	S	S	S	-
Fahrer-/Beifahrerairbag	S	S	S	S	Große LED-Rückleuchten mit richtungsweisenden Lauflicht-Blinkern	-	-	-	S
elektrische Fensterheber, Fahrerhaus Zentralverriegelung	S	S	S	S	GFK-Vollformheck	-	-	-	S
Fix and go Pannenset	S	S	S	S	Difussorelemente in schwarzem Gelcoat in einteiliger Heckpartie integriert	-	-	-	S
Tagfahrlicht	S	S	S	S	Zusätzliche, abgesenkte Seiten- und Bodenstauflächen (grundrissabhängig)	-	-	S	S
16" Räder	S	S	S	S	Bodenflächen im Oberboden mit Zugang vom Innenraum	S	S	S	-
ESP inkl. Traction+ & Hill-Descent-Control	S	S	-	-	Außenbeleuchtung über der Aufbautür	S	S	S	S
ASR, EBV und ESP	-	-	S	S	Extrabreite Aufbautür mit Fenster und Mülleimer	S	S	S	S
<b>FAHRERHAUS</b>					Dachkassette für deckenbündiges Hubbett	-	S	-	-
GFK-Hutze, isoliert, mit großen Ablagefächern	S	S	S	S	Leichtbau-Oberboden	S	S	S	S
Schnittige Fender, weit in den Aufbau gezogen	S	S	S	S	Doppelt verpresstes GFK-Sandwich-Dach	S	S	S	S
Fahrerhaussitze im Aufbaupolsterstoff	S	S	S	S	Garagenabsenkung mit isolierter Wanne	S	S	S	S
Stauschränke im Fahrerhaus, optisch im Wohnraum integriert	-	-	-	S	<b>WOHNWELT</b>				
Dachaufschwung mit elegantem Übergang zum Aufbau	-	S	-	-	Interieur „Chalet Rustico“	S	S	S	-
GFK-Dachkassette mit integrierem Hubbett	-	S	-	-	Interieur „Natural Heritage“	-	-	O	-
<b>AUFBAU</b>					Interieur „Navarra“	-	-	-	S
Leichtbaudoppelboden durchgehend, isoliert und beheizt	S	S	S	S	Polsterstoff: Como oder Dara	S	S	S	S
Aluminiumprofil ohne Kältebrücke für Boden-Wandverbindung	S	S	S	S	Großzügiges Sofa mit Längssitz auf Beifahrerseite	S	S	S	S
Bodenluken mit klappbarem Griff	S	S	S	S	Tisch mit 360° Dreh-Schiebebeschlag	S	S	S	S
Leichtbaubodenplatte mit Aluminiumeinleger	S	S	S	S	Zweifarbige Möbeldekor	S	S	S	S
Holzfreie GFK-Wände	S	S	S	S	Oberschrankklappen mit Druckfederverschlüssen	S	S	S	S
GFK-Doppelboden	S	S	S	S	Oberschränke mit Aluminiumprofil-Verstärkung	-	-	-	S
PVC Fußbodenbelag mit Trittschalldämpfung	S	S	S	S	Oberschränke mit Hochglanzbeschichtung und Chromapplikationen	-	-	-	S
Dachkantenprofil aus pulverbeschichtetem Aluminium mit Fugen-Versiegelung	S	S	S	S	Oberschränke mit Ablagefächern, indirekt beleuchtet und hinterlüftet	-	-	-	S
Dachhaube Mini-Heki über Frontbereich	S	S	S	S	Eingangsbereich mit beleuchtetem Griff und griffgünstigen Staufächern	S	S	S	S
Robuste Karoserieschweller aus pulverbeschichtetem Aluminium	S	S	S	S	Heckstauräume mit Ankerschienen, Gurten und Staubboxen	-	-	-	S
Dach, Wand, Boden aus GFK, voll isoliert	S	S	S	S	7-Zonen-Kaltschaum-Matratzen	S	S	S	S
Wandstärke Wände/Dach/Boden: 30/30/38 mm	S	S	S	S	Ambientebeleuchtung	S	S	S	S
Isobox, 2 x in Fahrtrichtung	S (nur EF-/QF-Modelle)	S (nur EF-/QF-Modelle)	S (nur EF-/QF-Modelle)	S (nur EF-Modelle)	Wohnwelt mit Deko-Elementen	S	S	S	S
Isobox, 1 x in Fahrtrichtung	S (675 SB, 695 EB, 720 EB)	S (675 SB, 695 EB, 720 EB)	S (726 EB, 696 EB)	nur EB, QB	Hubbett mechanisch; in der Decke integriert	-	S	S	-
Integrierte doppelte Einstiegsstufe, isoliert	S	S	-	-					
Anti-Rutsch-Belag auf Garagenboden	S	S	S	S					

S = Serie O = Option  
P = Paketinhalt - = nicht möglich

	PROFILAT	PROFILARS	PROFILA MERCEDES	CONTURA		PROFILAT	PROFILARS	PROFILA MERCEDES	CONTURA
<b>WASSERINSTALLATION</b>					Mini-Heki über Heckbett	S	S	S	S
Frischwasser-System aus Hartflex-Kunststoff	S	S	S	S	Mini-Heki über Hubbett	-	S	-	-
Festrohrsystem für Abwasser	S	S	S	S	Lounge-Sofa mit Rücken-Kissen und Sitztruhnenverkleidung	-	-	-	S
Frischwassertank 140 l isoliert und beheizt im Doppelboden*	S	S	-	-	Hochwertige Mehrzonen-Polsterung für Wohnraumsitze	-	-	-	S
Frischwassertank 138 l bzw. 140 l und Abwassertank 100 l, isoliert und beheizt im Doppelboden*	-	-	S	S	Betthaupt mit Chromapplikationen und Ambientebeleuchtung	-	-	-	S
Zentrales Servicefach mit Zugang zu Wasserablasshähnen	S (nur EF)	S (nur EF)	S (nur EF)	S	<b>KÜCHE</b>				
Abwassertank 100 l in isolierter und beheizter Bodenwanne	S	S	-	-	Küche im Flow-Line Design mit ergonomisch geformter Arbeitsplatte	-	-	-	S
Elektrisch betätigte Abwassertank-Entleerung auf Knopfdruck	S	S	S	S	Fließender Übergang von Küchenfront zum Sofa bei Modellen mit Winkelküche	S	S	S	S
Armaturen mit Keramikkartuschen	S	S	S	S	Geschwungene Küchenfront	-	-	-	S
Syphons gegen Geruchsbildung	S	S	S	S	Kühlschrank 140 l bis 160 l (grundrissabhängig)	S	S	S	S
Druckwasserpumpe	S	S	S	S	Kocher mit elektrischer Zündung, Glasabdeckung und großer Arbeitsfläche, Anzahl Kocher	2	2	2	3
2 Entleerungsventile für Frischwassersystem	S	S	S	S	Auszüge mit Selbsteinzug und Soft-Stop, Rollschubführung aus Metall	S	S	S	S
Entleerungsventile isoliert und beheizt	S	S	S	S	Tiefe Oberschränke, unterteilt, mit Rüttelkanten	S	S	S	S
<b>ELEKTROINSTALLATION</b>					Farbig abgesetzte Oberschränke	S	S	S	S
Elektrozentrale gut zugänglich unter Beifahrersitz (730 EF unter Heckbett)	S	S	-	-	Extra breite Schublade	S	S	S	S
Gel-Batterie 80 Ah	S	S	S	S	Verchromter Wasserhahn	-	-	-	S
Bord-Control-Panel mit separaten Anzeigen für Wasser, Batterie und Ladespannung	S	S	S	S	Wasserhahn mit drehbarem Anti-Tropf-Auslass (LF/EF/QF-Varianten mit absenkbarem Wasserhahn)	S	S	S	S
LED-Lesespots	S	-	S	S	Arbeitsplatte mit indirekter Beleuchtung für Auszüge	-	-	-	S
Lichtschaltersystem mit Haushalts-Logik	S	S	S	S	Mineralstoffspüle mit zweiteiligem Schneidbrett als Spülenabdeckung	-	-	-	S
Deckenleuchte mit Doppelfunktion Licht und/oder LED-Ambiente	S	S	S	-	Tür mit Schilfgrasintarsie (grundrissabhängig)	-	-	-	S
Anzahl Steckdosen 230 V: 3	S	S	S	S	<b>WASCHRAUM</b>				
Anzahl Steckdosen 12 V: 1	S	S	S	S	Mittelwaschraum m. integr. Raumduche (660 EB, 696 EB)	S	S	S	-
Anzahl USB-Ports: 3	S	S	S	S	Heckwaschraum mit integrierter Dusch-Kabine (675 SB)	S	S	-	-
Ladegerät 21 A	S	S	S	S	Heckwaschraum mit separater Dusche (730 EF, 695 LF)	S	S	S	-
LED-Ambientebeleuchtung, dimmbar und programmierbar	-	-	-	S	Separate Dusche (720, 730, 726, 766)	S	S	S	S
LED-Funktionsleuchten mittig an der Decke sowie in den seitlichen Deckenholmen	-	-	-	S	Stauschrank und Spiegel	S	S	S	S
					Großer Rolltank für Cassetten-WC	S	S	S	S
					230 V Steckdose	S	S	S	S
					Banktoilette mit klappbarer Holzbank (grundrissabhängig)	S	S	S	S
					Raumbad mit separater Dusche (C 766 EB/EF/QB, PT/PRS 720 EB/EF/QF, PRS 695 LF, 726 EB/EF, QF)	S	S	S	S
					Duschwand in Schieferoptik, mit Wandheizung und Schilfgrasintarsie (C 766 EB/EF/QB, PT/PRS 720 EB/EF)	S	S	S	S
					Waschbecken aus Mineralstoff	-	-	-	S

\* Wassermenge in Fahrstellung 25 l. Bei ausreichend vorhandener Rest-Zuladung kann der mit 25 l Fassungsvermögen angegebene Wassertank auf sein tatsächliches Fassungsvermögen von 140 l gefüllt werden





# Teilintegrierte / Sonderausstattung

		PROFILAT				PROFILAS				PROFILA MERCEDES		CONTURA MERCEDES		Gewicht in kg								
		PT 660 EB	PT 675 SB	PT 695 EB	PT 720 EB	PT 720 EF	PT 720 QF	PT 730 EF	PRS 675 SB	PRS 695 EB	PRS 695 HB	PRS 720 EB	PRS 720 EF		PRS 720 QF	PRS 730 EF	PT 696 EB	PT 726 EB	PT 726 EF	PT 726 QF	C 766 EB	C 766 EF
<b>AUFBAUOPTION – MARKISEN</b>																						
5243-24	Markise 4 m	O	O	O	-	-	-	-	O	O	O	-	-	-	-	O	-	-	-	-	-	33,00
5244-24	Markise 4,5 m	-	-	-	O	O	O	O	-	-	-	O	O	O	O	-	O	O	O	-	-	36,00
5245-24	Markise 5 m	-	-	-	-	-	-	-	-	-	-	-	-	-	-	-	-	-	-	O	O	42,00
<b>AUFBAUOPTION – HEIZUNG</b>																						
3617-24	Fußbodenheizung Fahrerhaus (beheizte Fußmatte/Alde HZg.)	-	-	-	O	O	O	O	-	-	-	O	O	O	O	O	O	O	O	O	O	4,40
7220-24	Wärmeluftheizung	S	S	S	-	-	-	-	S	S	S	-	-	-	-	-	-	-	-	-	-	0,00
7224-24	Wärmetauscher	O	O	O	O	O	O	O	O	O	O	O	O	O	O	-	-	-	-	-	-	5,00
7227-24	Warmwasser Heizung - Alde	-	-	-	S	S	S	S	-	-	-	S	S	S	S	S	S	S	S	S	S	15,00
7228-24	Heizung Combi 6 E	O	O	O	-	-	-	-	O	O	O	-	-	-	-	-	-	-	-	-	-	1,00
7510-24	autarkes E-Bike Ladegerät	O	O	O	O	O	O	O	O	O	O	O	O	O	O	O	O	O	O	O	O	3,00
<b>AUFBAUOPTION – KÜCHE</b>																						
7230-24	Dunstabzugshaube	O	O	O	O	O	O	O	O	O	O	O	O	O	O	O	O	O	S	S	-	3,00
7238-24	Backofen	-	O	-	O	O	O	O	O	-	O	O	O	O	O	-	O	O	O	O	O	15,00
7255-24	Großer Kühlschrank	S	S	S	S	S	S	S	S	S	S	S	S	S	S	S	S	S	S	S	S	18,00
<b>AUFBAUOPTION – VERSORGUNGSTECHNIK</b>																						
5221-24	Dachklimaanlage 230 Volt	O	O	O	O	O	O	O	O	O	O	O	O	O	O	O	O	O	O	O	O	35,00
5223-24	Dachklimaanlage 230 Volt (Aufpreis zu Mondial)	O	O	O	O	O	O	O	O	O	O	O	O	O	O	-	-	-	-	-	-	35,00
7321-24	Lithium-Batterie (1 Stück)	O	O	O	O	O	O	O	O	O	O	O	O	O	O	O	O	O	O	O	O	-13,00
7324-24	Lithium-Batterie (2 Stück)	O	O	O	O	O	O	O	O	O	O	O	O	O	O	O	O	O	O	O	O	17,50
7327-24	2. Gel - Batterie 80 Ah	O	O	O	O	O	O	O	O	O	O	O	O	O	O	O	O	O	O	O	O	27,00
7341-24	Vorverkabelung für Solaranlage	O	O	O	O	O	O	O	O	O	O	O	O	O	O	O	O	O	O	O	O	1,50
7512-24	Gas-Außensteckdose	O	O	O	O	O	O	O	O	O	O	O	O	O	O	O	O	O	O	O	O	1,00
7516-24	Duo Control CS mit Eis-Ex	O	O	O	O	O	O	O	O	O	O	O	O	O	O	O	O	O	S	S	-	1,00
7655-24	Abwasser-Tank, isoliert und beheizt	S	S	S	S	S	S	S	S	S	S	S	S	S	S	-	-	-	-	-	-	8,90
<b>AUFBAUOPTION – TEXTILE AUSSTATTUNG</b>																						
6111-24	Fahrerhaussitze im Aufbaupolsterstoff	S	S	S	S	S	S	S	S	S	S	S	S	S	S	S	S	S	S	S	S	4,00
6113-24	Polsterstoff „Milano“	O	O	O	O	O	O	O	O	O	O	O	O	O	O	O	O	O	O	O	O	0,00
6132-24	Polsterstoff "Dara"	O	O	O	O	O	O	O	O	O	O	O	O	O	O	O	O	O	O	O	O	0,00
6135-24	Polsterstoff „Bergamo“	O	O	O	O	O	O	O	O	O	O	O	O	O	O	O	O	O	-	-	-	0,00
6136-24	Polsterstoff „Pisa“	O	O	O	O	O	O	O	O	O	O	O	O	O	O	O	O	O	O	O	O	0,00
6137-24	Polsterstoff „Leder Beige“	-	-	-	-	-	-	-	-	-	-	-	-	-	-	-	-	-	O	O	-	2,00
6138-24	Polsterstoff „Leder grau“	-	-	-	-	-	-	-	-	-	-	-	-	-	-	-	-	-	O	O	-	2,00
6153-24	Polsterstoff „Como“	S	S	S	S	S	S	S	S	S	S	S	S	S	S	S	S	S	S	S	S	0,00
6192-24	Dekoration "Maka"	S	S	S	S	S	S	S	S	S	S	S	S	S	S	S	S	S	S	S	S	0,00
6193-24	Dekoration "Lasca"	O	O	O	O	O	O	O	O	O	O	O	O	O	O	O	O	O	O	O	O	0,00
6194-24	Dekoration "Rana"	O	O	O	O	O	O	O	O	O	O	O	O	O	O	O	O	O	O	O	O	0,00
6195-24	Dekoration "Evono"	O	O	O	O	O	O	O	O	O	O	O	O	O	O	O	O	O	-	-	-	0,00
<b>AUFBAUOPTION – MULTIMEDIA</b>																						
3215-24	Lautsprecher (2) im Aufbau	O	O	O	O	O	O	O	O	O	O	O	O	O	O	O	O	O	-	-	-	4,00
3230-24	MBUX mit Rückfahrkamera (AP zu Moniceiver)	-	-	-	-	-	-	-	-	-	-	-	-	-	-	O	O	O	O	-	-	0,00
3231-24	MBUX mit Rückfahrkamera (AP zu Naviceiver)	-	-	-	-	-	-	-	-	-	-	-	-	-	-	O	O	O	O	-	-	0,00
3237-24	Moniceiver mit Rückfahrkamera	O	O	O	O	O	O	O	O	O	O	O	O	O	O	O	O	O	O	O	O	1,00
3238-24	Naviceiver mit Rückfahrkamera	O	O	O	O	O	O	O	O	O	O	O	O	O	O	O	O	O	O	O	O	1,00

Hinweis: Sonderausstattung erhöht das Leergewicht des Fahrzeugs und verringert die Zuladung. Auch räumliche Abmessungen wie z.B. Längen- und Höhenmaße (außen und innen) können sich durch Sonderausstattungen verändern.

S = serienmäßige Ausstattung O = Sonderausstattung gegen Aufpreis  
P = optionale Paketausstattung - = nicht möglich

		PROFILAT				PROFILAS				PROFILA MERCEDES		CONTURA MERCEDES		Gewicht in kg									
		PT 660 EB	PT 675 SB	PT 695 EB	PT 720 EB	PT 720 EF	PT 720 QF	PT 730 EF	PRS 675 SB	PRS 695 EB	PRS 695 HB	PRS 720 EB	PRS 720 EF		PRS 720 QF	PRS 730 EF	PT 696 EB	PT 726 EB	PT 726 EF	PT 726 QF	C 766 EB	C 766 EF	
3239-24	MBUX	-	-	-	-	-	-	-	-	-	-	-	-	-	O	O	O	O	O	O	O	1,00	
3241-24	Soundsystem	-	-	-	-	-	-	-	-	-	-	-	-	-	-	-	-	-	-	-	O	O	5,00
3439-24	Flachbildschirmwandhalterung im Frontbereich	-	O	O	O	O	O	O	O	O	O	O	O	O	O	O	O	O	O	O	O	O	1,20
3441-24	Flachbildschirmwandhalterung im Heckbereich	-	-	-	-	-	-	-	O	-	-	-	-	-	O	-	-	-	-	-	O	-	1,20
3460-24	Flachbildschirmauszug im Frontbereich	O	-	-	-	-	-	-	-	-	-	-	-	-	-	-	-	-	-	-	-	4,00	
<b>AUFBAUOPTION – WEITERE OPTIONEN</b>																							
6273-24	Teppichboden im Aufbau	O	O	O	O	O	O	O	O	O	O	O	O	O	O	O	O	O	O	O	O	8,00	
<b>AUFBAUOPTIONEN – MÖBELDEKOR</b>																							
6475-24	Möbeldekor "Chalet Rustico"	S	S	S	S	S	S	S	S	S	S	S	S	S	S	S	S	S	S	S	-	0,00	
6480-24	Möbeldekor "Navarra"	-	-	-	-	-	-	-	-	-	-	-	-	-	-	-	-	-	-	-	S	S	0,00
6481-24	Möbeldekor "Natural Heritage"	-	-	-	-	-	-	-	-	-	-	-	-	-	-	O	O	O	O	-	-	0,00	

Hinweis: Sonderausstattung erhöht das Leergewicht des Fahrzeugs und verringert die Zuladung. Auch räumliche Abmessungen wie z.B. Längen- und Höhenmaße (außen und innen) können sich durch Sonderausstattungen verändern.  
\*\* Für den Abschluss einer Anschlussgarantie mit 1, 2 oder 3 Jahren Garantieverlängerung gelten die Bedingungen der CG-Car-Garantie Versicherungs-AG (CG-Car-Garantie Versicherungs-Aktiengesellschaft, Gündlinger Straße 12, 79111 Freiburg i. Breisgau, Deutschland).

# Probieren und Konfigurieren

Passend für jeden Geschmack. Welche Polsterfarbe, welches Interieur und welche Ausstattung passt zu Ihren Bedürfnissen? Schauen Sie sich um und konfigurieren Sie Ihr persönliches Reisemobil direkt online.

## Alle Informationen auf einen Blick



Klicken Sie hier für weitere Informationen zu Ausstattungen, Polstern, Interieurs und mehr ...



## Reisemobil-Konfigurator



Klicken Sie hier, um eines unserer Modelle zu wählen und Ihren individuellen Vorlieben anzupassen.





# INTEGRA LINE

**Optimale Wahl!** Der Integra Line repräsentiert die ideale Kombination aus Leichtbautechnologie, modernem Design und komfortabler Ausstattung. Mit seinem vielseitigen Grundrißangebot in der 7m Klasse verkörpert er gerade bei den „Midsize-Integrierten“ ein maßgeschneidertes Premium-Mobil mit ausgezeichnetem Preis-Leistungsverhältnis.

## Ausstattungshighlights

- ▶ automotives Design
- ▶ „Short Cabin“ Sichtkonzept mit kurzer Frontpartie für extra großes Sichtfeld
- ▶ leistungsstarke LED-Hauptscheinwerfer (Option je nach Ausstattung)
- ▶ LED-Rückleuchten
- ▶ Pilotensitze mit Armlehnen und integrierten Sicherheitsgurten
- ▶ Busspiegel elektrisch verstellbar, beheizt
- ▶ Hubbett 193x 150cm im Fahrerhaus mit 78cm Kopffreiheit
- ▶ 11cm hoher beheizter Doppelboden mit Bodenstufächern
- ▶ bequemer Betteinstieg durch weit absenkbares Hubbett
- ▶ große Heckgaragen dank Heckabsenkung mit vollisolierter Unterbodenwanne
- ▶ winterfest nach EN 1646-2
- ▶ holzfreie Wände mit durchgehender Isolierung (verrottungssicher)
- ▶ robuste Möbel mit Aluminium-Profil-Verstärkungen (3 Jahre Garantie)
- ▶ geklebter und rundum versiegelter Karosserieverbund aus hagelgeschütztem glasfaserverstärktem Kunststoff (GFK) in Eura Mobil Sealed Structure Technologie
- ▶ 10 Jahre Dichtigkeitsgarantie (bis 150.000km)
- ▶ Wassertanks beheizt und isoliert im Doppelboden bzw. in beheizter Wanne
- ▶ elektrisch gesteuerte Abwassertankentleerung
- ▶ zentrales Technikfach
- ▶ ALDE Warmwasser Heizung
- ▶ Amaturentafel und Türverkleidung in Carbon-Optik
- ▶ Ambientebeleuchtung
- ▶ 16“ Räder
- ▶ ESP inkl. Traction+ & Hill-Descent-Control
- ▶ Mini-Heki über Frontbereich und Heckbett
- ▶ Leseleuchte und Orientierungslicht im Fahrerhaus
- ▶ geräuschgedämmte Fensterrollos
- ▶ beleuchteter Eingangsbereich mit Ablagemöglichkeiten
- ▶ Küchenunterschrank mit Auszügen
- ▶ unterleuchtete Arbeitsplatte für Ausleuchtung der Küchen-Auszüge
- ▶ Spülabdeckung mit 2-teiligem Schneidebrett (grundrissabhängig)
- ▶ Komfort-Regendusche mit hinterleuchteter Duschsäule (grundrissabhängig)
- ▶ Duschrast im Waschraum
- ▶ Einzelbettgrundrisse mit aufstellbarem Lattenrost und Auszug für Umbau zu Doppelbett
- ▶ USB-Ports für Ladung von Mobilgeräten
- ▶ Ankerschiene für Heckgarage
- ▶ außenwandbündige Seitz-Rahmenfenster



# INTEGRA LINE



## Integra Line / Grundrisse

## Integra Line / Ausstattungspakete



### IL 695 LF

Gesamtlänge:	6,99 m
Gesamtbreite:	2,32 m
Gewichtsklasse:	3,5 t
Sitzplätze:	4
Schlafplätze:	4

- + Großer zweiflügeliger Kleiderschrank über komplette Fahrzeugbreite im Heck
- + Kleiderschrankflügel bequem zum Laufgang schwenkbar
- + Fahrrad-Garage im Heck
- + Raumbad mit separater Dusche und Raumteilerür zum Vorderwagen
- + Komfortsitzgruppe mit gegenüber positionierten Zweier-Sofas
- + Tisch mit klappbarer Platte
- + Fernsehausezug an Küchenwand
- + Küche mit versenkbarem Wasserhahn und klappbarer Arbeitsplattenverlängerung



### IL 720 EB

Gesamtlänge:	7,41 m
Gesamtbreite:	2,32 m
Gewichtsklasse:	3,5 t
Sitzplätze:	3 (4) (5) (Option)
Schlafplätze:	4 (6) (Option)

- + Einzelbetten im Heck
- + große Heckgarage
- + Raumbad mit separater Dusche
- + Waschraum als separates Ankleidezimmer zu beiden Seiten variabel mit Schiebetüren verschließbar
- + ergonomisch gestaltete Winkelküche mit 142 Liter Kühlschrank in Einzelaufstellung
- + bequeme L-Sitzbank mit Einzelsitz auf der Beifahrerseite



### IL 720 EF

Gesamtlänge:	7,41 m
Gesamtbreite:	2,32 m
Gewichtsklasse:	3,5 t
Sitzplätze:	3 (4) (Option)
Schlafplätze:	4 (6) (Option)

- + Komfortsitzgruppe mit gegenüber positionierten Zweier-Sofas
- + Tisch mit klappbarer Platte, höhenverstellbar
- + Einzelbetten im Heck
- + große Heckgarage
- + Raumbad mit separater Dusche
- + Waschraum als separates Ankleidezimmer zu beiden Seiten variabel mit Schiebetüren verschließbar
- + Küche mit versenkbarem Wasserhahn und klappbarer Arbeitsplattenverlängerung



### IL 720 QF

Gesamtlänge:	7,57 m
Gesamtbreite:	2,32 m
Gewichtsklasse:	3,5 t
Sitzplätze:	2 (3) (Option)
Schlafplätze:	4 (6) (Option)

- + Komfortsitzgruppe mit gegenüber positionierten Zweier-Sofas
- + Tisch mit klappbarer Platte, höhenverstellbar
- + Zentrales Queensbett im Heck
- + Bett mit verschiebbarem Lattenrost, aufstellbarem Kopfteil und Wäschefach
- + 2 Kleiderschränke
- + große Heckgarage dank höhenverstellbarem Bett
- + Raumbad mit separater Dusche
- + Waschraum zu beiden Seiten variabel mit Schiebetüren verschließbar



### IL 730 EF

Gesamtlänge:	7,57 m
Gesamtbreite:	2,32 m
Gewichtsklasse:	3,5 t
Sitzplätze:	2 (3) (Option)
Schlafplätze:	4 (6) (Option)

- + Einzelbetten mit niedriger Einstiegshöhe
- + große Stauräume unter den Betten
- + Heckwaschraum über die gesamte Fahrzeugbreite mit separater Dusche
- + Schlaf- und Ankleidezimmer mit Schiebetür vom Wohnraum getrennt
- + Komfortsitzgruppe mit gegenüber positionierten Zweier-Sofas
- + Tisch mit klappbarer Platte
- + Küche mit versenkbarem Wasserhahn und klappbarer Arbeitsplattenverlängerung

## Optionale Ausstattungspakete

### Mondial-Paket

#### OPTIONAL FÜR: INTEGRA LINE

Moniceiver (Xzent)	Elektrischer Dachlüfter
Rückfahrkamera (einfach)	Mückengittertür
Lenkradbedienelemente	Vorverkabelung für Solaranlage
elektrische Parkbremse	
Dachhaube Heki	
Aufbautüre mit 2-Punktverriegelung + Zentralverriegelung	

### Mondial-Plus-Paket

#### OPTIONAL FÜR: INTEGRA LINE

Moniceiver (Xzent)	Heavy Duty
Rückfahrkamera (einfach)	Fahrgestell - Maxi statt 3,5t
Lenkradbedienelemente	Klimaautomatik
elektrische Parkbremse	Lederlenkrad und Schaltknauf in Leder
Dachhaube Heki	Induktive Ladestation
Aufbautüre mit 2-Punktverriegelung + Zentralverriegelung	Multifunktionssteckdose (außen)
Elektrischer Dachlüfter	Außendusche (kalt/warm)
Mückengittertür	Gas-Außensteckdose auf Beifahrerseite
Vorverkabelung für Solaranlage	Wärmetauscher
Naviceiver mit Doppelaugenrückfahrkamera	Scheibenwischeranlage mit Winterparkposition
Doppelaugen-Rückfahrkamera	Wärmeisolierende Doppelverglasung in den Seitenscheiben
Kraftstofftankerweiterung 90 ltr.	elektr. Frontplisse für Windschutzscheibe
16" Alu-Felgen	Lithium-Batterie
Fahrerhausteppich	
Motorisierung 180 PS	

# Integra Line / Technische Daten



IL 695 LF



IL 720 EB



IL 720 EF



IL 720 QF



IL 730 EF

BASISFAHRZEUG	Fiat Ducato 16" / 3,5 t	Fiat Ducato 16" / 3,5 t	Fiat Ducato 16" / 3,5 t	Fiat Ducato 16" / 3,5 t	Fiat Ducato 16" / 3,5 t
Motorisierung, Euro 6d-Final	103 kW (140 PS)	103 kW (140 PS)	103 kW (140 PS)	103 kW (140 PS)	103 kW (140 PS)
Motorisierungen (Option)	130 kW (180 PS)	130 kW (180 PS)	130 kW (180 PS)	130 kW (180 PS)	130 kW (180 PS)
Chassis	Fiat CCS-Tiefrahmen	Fiat CCS-Tiefrahmen	Fiat CCS-Tiefrahmen	Fiat CCS-Tiefrahmen	Fiat CCS-Tiefrahmen
Kraftstofftank	l 75 Diesel + 19 l Ad Blue	75 Diesel + 19 l Ad Blue	75 Diesel + 19 l Ad Blue	75 Diesel + 19 l Ad Blue	75 Diesel + 19 l Ad Blue

## MASSE UND GEWICHTE

Doppelbodenhöhe	cm	11	11	11	11	11
Ladevolumen im Heckstauraum	l	2.000	3.000	3.000	1.500	1.700
Stauklappengröße im Heck	cm	85 x 105	80 x 115	80 x 115	80 x 115	85 x 55
Radstand	m	4,04	4,04	4,04	4,04	4,04
Bereifung		225/75 R16C	225/75 R16C	225/75 R16C	225/75 R16C	225/75 R16C
techn. zul. Gesamtmasse im bel. Zustand	kg	3.500 // 4.250//4.400 (Option)	3.500 // 4.250//4.400 (Option)	3.500 // 4.250//4.400 (Option)	3.500 // 4.250//4.400 (Option)	3.500 // 4.250//4.400 (Option)
Masse im fahrbereitem Zustand <sup>1)</sup>	kg	3.100 // 3.140 (Option)	3.180 // 3.220 (Option)	3.180 // 3.220 (Option)	3.250 // 3.290 (Option)	3.240 // 3.280 (Option)
Masse im fahrbereitem Zustand Mondial <sup>1)</sup>	kg	3.130 // 3.170 (Option)	3.210 // 3.250 (Option)	3.210 // 3.250 (Option)	3.280 // 3.320 (Option)	3.270 // 3.310 (Option)
Anhängelast, gebremst <sup>2)</sup>	kg	2.000 // 1.800 // 1.750 (Option)	2.000 // 1.800 // 1.750 (Option)	2.000 // 1.800 // 1.750 (Option)	2.000 // 1.800 // 1.750 (Option)	2.000 // 1.800 // 1.750 (Option)
Gesamtlänge	m	6,99	7,41	7,41	7,57	7,57
Gesamtbreite	m	2,32	2,32	2,32	2,32	2,32
Gesamthöhe	m	2,88	2,88	2,88	2,88	2,88
Innenbreite	m	2,17	2,17	2,17	2,17	2,17
Stehhöhe	m	1,98	1,98	1,98	1,98	1,98
Höhe über Hubbett	cm	78	78	78	78	78
Maße vordere Seitensitzgruppe	cm	160 x 65	115 x 105	100 x 65	100 x 65	100 x 65
Bettumbau Sitzgruppe 3)	cm	200 x 115	200 x 115	200 x 100	200 x 100	200 x 100
Maße Heckbett	cm	-	2 x 203 x 84	2 x 203 x 83	190 x 147	200 x 75, 197 x 75
Maße Hubbett	cm	193 x 150	193 x 150	193 x 150	193 x 150	193 x 150
Maße Längsbank oder Hecksitzgruppe	cm	115 x 65	55 x 65	100 x 65	100 x 65	100 x 65
Schlafplätze		4	4 (6) Option	4 (6) Option	4 (6) Option	4 (6) Option
zulässige Personenzahl 4)		4	3 (4) (5) Option	3 (4) (Option)	2 (3) (4) (Option)	3 (4) Option
zulässige Personenzahl Mondial 4)		4	3 (4) (5) Option	3 (4) (Option)	2 (3) (4) (Option)	2 (3) (4) (Option)
3-Punkt-Sicherheitsgurte insges.		4	4	4	4	2
Anzahl Isofix		2	1	2	2	2
Rahmenfenster mit Mückenschutz		4	4	4	4	4
Anzahl Serviceklappen		2	2	2	2	2
Wandstärke Wände, Dach, Boden	mm	30 / 30 / 38	30 / 30 / 38	30 / 30 / 38	30 / 30 / 38	30 / 30 / 38
Frischwasser-/Abwassertank	l	138 (25)* /100	140 (25)* /100	138 (25)* /100	138 (25)* /100	138 (25)* /100
Batteriekapazität	Ah	80 Gel	80 Gel	80 Gel	80 Gel	80 Gel
Kühlschrank	l	142	142	142	142	142

<sup>1)</sup> Masse im fahrbereitem Zustand nach Verordnung EU Nr. 1230/2012: Fahrzeug mit Standardausrüstung gemäß den Herstellerangaben, 90 % der Füllmenge für Kraftstoff, 75 kg (Masse des Fahrers), 100 % Wasser in Fahrstellung sowie Gas (ALU-11 kg Gasflasche), ohne Sonderausstattung | <sup>2)</sup> Gespanngewicht beachten | <sup>3)</sup> nicht i.V. mit 6430 Tisch mit verchromtem Tischfuß bzw. 6470 Kleiderschrank statt Einzelsitz | <sup>4)</sup> Zahlen in Klammern nur i.V. mit 2324 „Auflastung auf 3.65 t“ bzw. 2313 Maxi-Fahrgestell (Zahl in zweiter Klammer) | \* Wassermenge in Fahrstellung 25 l. Bei ausreichend vorhandener Rest-Zuladung kann der mit 25 l Fassungsvermögen angegebene Wassertank auf sein tatsächliches Fassungsvermögen von 140 l gefüllt werden.

**Eura Mobil**  
Sealed Structure



### Mehr Informationen

Klicken Sie hier für weitere Informationen zu Grundrissen, Polstern, Interieurs und mehr ...



Finden Sie hier einen Eura Mobil Vertragshändler in Ihrer Nähe!

# INTEGRA

## Statement fürs Schöner Leben.

Der Integra ist der Luxusintegrierte mit moderner Komfort- und Sicherheitsausstattung, die höchste Ansprüche bei Innenraum-Ambiente und Funktionalität erfüllt. Insbesondere Langzeitreisende und Weltenbummler finden im Integra mit seinen hervorragenden Ganzjahreseigenschaften das passende mobile Zuhause.

## Ausstattungshighlights

- ▶ Voll-LED Scheinwerferausstattung
- ▶ LED- Blinker mit richtungsweisendem Lauflicht (Heck)
- ▶ einteiliges Vollformheck
- ▶ LED – Rücklichter
- ▶ automotives Design mit RIM Bauteilen und galvanisch verchromten Elementen
- ▶ Profiküche, mit 9 Auszügen, ergonomisch geformt mit Komplettausstattung
- ▶ Raumbad mit Regendusche und Wellnessatmosphäre
- ▶ Duschwand in Schieferoptik, mit Wandheizung und beleuchteter Schilfgrasintarsie
- ▶ Luxus Schlafzimmer mit Lichthimmel und Chromapplikationen
- ▶ Wohnwelt mit exklusiver Lounge-Atmosphäre
- ▶ elektrisches Frontplissee
- ▶ Elektrisches Hubbett
- ▶ 19,5 cm hoher beheizter Doppelboden
- ▶ Stauraumerweiterung durch Bodenfächer und abgesenkte seitliche Staufächer (grundrissabhängig)
- ▶ AL-KO Tiefrahmenchassis mit bis zu 5,5 t zulässigem Gesamtgewicht
- ▶ ALDE-Warmwasserheizung
- ▶ Lounge Sofa mit Rückenkissen, Nackenrolle und Sitztruhverkleidung
- ▶ 153 Liter Kühlschrank mit 29 Liter Gefrierfach
- ▶ Küchenoberfläche aus Mineralstoff mit zweiteiligem Schneidbrett als Spülenabdeckung
- ▶ elektrischer Lift für Kaffeemaschine in absenkbarer Glasvitrine
- ▶ Frisch- und Abwassertank frostgeschützt im beheizten Doppelboden
- ▶ Entleerungsventile, isoliert und beheizt in zentralem Servicefach
- ▶ elektrisch gesteuerte Abwassertankentleerung
- ▶ große Heckgaragen dank Heckabsenkung mit vollisolierter Unterbodenwanne
- ▶ winterfest nach EN 1646-2
- ▶ holzfreie Wände mit durchgehender Isolierung (verrottungssicher)
- ▶ robuste Möbel mit Aluminium-Profil-Verstärkungen (3 Jahre Garantie)
- ▶ geklebter und rundum versiegelter Karosserieverbund aus hagelgeschütztem glasfaserverstärktem Kunststoff (GFK) in Eura Mobil Sealed Structure Technologie
- ▶ 10 Jahre Dichtigkeitsgarantie (bis 150.000km)
- ▶ 140 PS Motor Euro 6, Heavy Duty
- ▶ Aufbautür mit Fenster und Mülleimer
- ▶ Mini-Heki über Heckbett
- ▶ Amaturentafel und Türverkleidung in Carbon-Optik
- ▶ elektrisch verstellbare Busspiegel, beheizt
- ▶ Ambientebeleuchtung



# INTEGRA



## Integra / Grundrisse



I 760 EF

Gesamtlänge:	7,89 m
Gesamtbreite:	2,32 m
Gewichtsklasse:	4,5 / 5,5 t
Sitzplätze:	4
Schlafplätze:	4

- + Komfortsitzgruppe mit gegenüber positionierten Zweier-Sofas
- + Tisch mit klappbarer Platte, höhenverstellbar
- + Einzelbetten im Heck mit aufstellbarem Lattenrost und Auszug für Umbau zum Doppelbett
- + große Heckgarage mit Ankerschiene
- + Raumbad mit separater Dusche
- + Garderobenzug
- + Waschaum als separates Ankleidezimmer zu beiden Seiten variabel mit Türen schließbar
- + ergonomisch gestaltete Winkelküche mit 177 Liter Kühlschrank in Einzelaufstellung
- + Küche mit versenkbarem Wasserhahn und klappbarer Arbeitsplattenverlängerung
- + Glasvitrine im Eingangsbereich
- + Fernsehausezug hinter der Sitzbank



I 760 QF

Gesamtlänge:	7,89 m
Gesamtbreite:	2,32 m
Gewichtsklasse:	4,5 / 5,5 t
Sitzplätze:	4
Schlafplätze:	4

- + Komfortsitzgruppe mit gegenüber positionierten Zweier-Sofas
- + Tisch mit klappbarer Platte, höhenverstellbar
- + zentral positioniertes Queensbett im Heck mit Wäschefach
- + verschiebbarer Bett-Lattenrost mit aufstellbarem Kopfteil
- + zwei Kleiderschränke
- + große Heckgarage durch Betthöhenverstellung
- + Raumbad mit separater Dusche
- + Waschaum als separates Ankleidezimmer zu beiden Seiten variabel mit Türen schließbar
- + Küche mit versenkbarem Wasserhahn und klappbarer Arbeitsplattenverlängerung
- + Glasvitrine im Eingangsbereich
- + Fernsehausezug hinter der Sitzbank



I 890 EB

Gesamtlänge:	8,99 m
Gesamtbreite:	2,32 m
Gewichtsklasse:	5,5 t
Sitzplätze:	4 (5) (Option)
Schlafplätze:	4 (6) (Option)

- + AL-KO 3 Achs Chassis
- + großzügige Lounge-Sitzgruppe für bis zu 7 Personen
- + Einzelbetten im Heck mit aufstellbarem Lattenrost und Auszug für Umbau zum Doppelbett
- + große Heckgarage mit Ankerschiene
- + Raumbad mit separater Dusche
- + Apothekerauszug
- + Garderobenzug
- + Waschaum als separates Ankleidezimmer zu beiden Seiten variabel mit Türen schließbar
- + ergonomisch gestaltete große Profiküche mit 153 Liter Kühlschrank in Einzelaufstellung
- + bequeme L-Sitzbank mit Sofa auf der Beifahrerseite
- + Glasvitrine im Eingangsbereich
- + Fernsehausezug hinter der Sitzbank



I 890 QB

Gesamtlänge:	8,99 m
Gesamtbreite:	2,32 m
Gewichtsklasse:	5,5 t
Sitzplätze:	4 (5) (Option)
Schlafplätze:	4 (6) (Option)

- + AL-KO 3 Achs Chassis
- + großzügige Lounge-Sitzgruppe für bis zu 7 Personen
- + zentral positioniertes Queensbett im Heck mit Wäschefach
- + verschiebbarer Bett-Lattenrost mit aufstellbarem Kopfteil
- + zwei Kleiderschränke
- + große Heckgarage durch Betthöhenverstellung
- + Raumbad mit separater Dusche
- + Apothekerauszug
- + Waschaum als separates Ankleidezimmer zu beiden Seiten variabel mit Türen schließbar
- + bequeme L-Sitzbank mit Sofa auf der Beifahrerseite
- + Glasvitrine im Eingangsbereich
- + Fernsehausezug hinter der Sitzbank

## Integra / Ausstattungspakete

### Optionale Ausstattungspakete

#### Luminary-Paket

##### OPTIONAL FÜR: INTEGRA

Komfortsitze Fahrerhaus (Integra)	LED-Nebelscheinwerfer
Navigationssystem	TV-Auszug Front
Doppelaugen-Rückfahrkamera	TV-Wandhalterung Heck
Lenkradbedienelemente	Ordnungssystem für Heckgarage
Vorverkabelung für Solaranlage	Soundsystem
Fahrerhausteppich	Klimaautomatik
Automatikgetriebe	Lederlenkrad und Schaltknauf in Leder
16" Alu-Felgen	Induktive Ladestation
Außendesign in Carbon	Wärmetauscher
Chromelemente Front & Heck	
LED-Abbiegelicht	

#### Luminary-Plus-Paket

##### OPTIONAL FÜR: INTEGRA

Komfortsitze Fahrerhaus (Integra)	Klimaautomatik
Navigationssystem	Lederlenkrad und Schaltknauf in Leder
Doppelaugen-Rückfahrkamera	Induktive Ladestation
Lenkradbedienelemente	Wärmetauscher
Vorverkabelung für Solaranlage	Multifunktionssteckdose (außen)
Fahrerhausteppich	Außendusche (kalt/warm)
Automatikgetriebe	Gas-Außensteckdose auf Beifahrerseite
16" Alu-Felgen	Scheibenwischeranlage mit Winterparkposition
Außendesign in Carbon	Wärmeisolierende Doppelverglasung in den Seitenscheiben
Chromelemente Front & Heck	Lithium-Batterie
LED-Abbiegelicht	Markise 6 m mechanisch
LED-Nebelscheinwerfer	Beheizbare Windschutzscheibe
TV-Auszug Front	Unterflurkamera für elektrische Tankentleerung
TV-Wandhalterung Heck	
Ordnungssystem für Heckgarage	
Soundsystem	



#### Mehr Informationen

Klicken Sie hier für weitere Informationen zu Grundrissen, Polstern, Interieurs und mehr ...



## Integra / Technische Daten



I 760 EF

I 760 QF

I 890 EB

I 890 QB

BASISFAHRZEUG	Fiat Ducato Maxi	Fiat Ducato Maxi	Fiat Ducato Maxi	Fiat Ducato Maxi
Motorisierung, Euro 6, Heavy Duty	103 kW (140 PS)	103 kW (140 PS)	103 kW (140 PS)	103 kW (140 PS)
Motorisierungen (Option)	130 kW (180 PS)	130 kW (180 PS)	130 kW (180 PS)	130 kW (180 PS)
Chassis	AL-KO Tiefrahmen, 2 Achsen / 3 Achsen (Option)	AL-KO Tiefrahmen, 2 Achsen / 3 Achsen (Option)	AL-KO Tiefrahmen, 2 Achsen / 3 Achsen (Option)	AL-KO Tiefrahmen, 2-Achsen / 3 Achsen (Option)
Kraftstofftank	l 90 Diesel + 19 l Ad Blue	90 Diesel + 19 l Ad Blue	90 Diesel + 19 l Ad Blue	90 Diesel + 19 l Ad Blue

## MASSE UND GEWICHTE

Doppelbodenhöhe	cm	19,5	19,5	19,5	19,5
Ladevolumen im Heckstauraum	l	3.000	1.700	3.000	1.700
Stauklappengröße im Heck	cm	2 x 115 x 85	2 x 105 x 80	2 x 85 x 115	2 x 85 x 105
Radstand	m	4,45 / 4,04 + 0,8 (Option)	4,45 / 4,04 + 0,8 (Option)	4,5 + 0,8	4,5 + 0,8
Bereifung		225/75 R16C	225/75 R16C	225/75 R16C	225/75 R16C
techn. zul. Gesamtmasse im bel. Zustand	kg	4.500 / 5.500	4.500 / 5.500	5.500	5.500
Masse im fahrbereitem Zustand <sup>1)</sup>	kg	3.625 / 3.760	3.625 / 3.760	4.100	4.100
Masse im fahrbereitem Zustand Luminary Edition <sup>1)</sup>	kg	3.710 / 3.845	3.710 / 3.845	4.185	4.185
Anhängelast, gebremst <sup>2)</sup>	kg	1.890 / 1.600	1.890 / 1.600	1.600	1.600
Gesamtlänge	m	7,89	7,89	8,99	8,99
Gesamtbreite	m	2,32	2,32	2,32	2,32
Gesamthöhe	m	2,92	2,92	2,92	2,92
Stehhöhe	m	1,98	1,98	1,98	1,98
Höhe über Hubbett	cm	78	78	78	78
Maße vordere Seitensitzgruppe	cm	115 x 65	115 x 65	160 x 105	160 x 105
Bettumbau Sitzgruppe	cm	190 x 100	190 x 100	130 x 200	130 x 200
Maße Heckbett(en)	cm	195 x 80 / 200 x 80	195 x 150	195 x 80 / 200 x 80	195 x 150
Maße Hubbett	cm	150 x 193	150 x 193	150 x 193	150 x 193
Maße Längsbank oder Hecksitzgruppe	cm	100 x 60	100 x 60	135 x 65	135 x 65
Schlafplätze		4 (6) Option	4 (6) Option	4 (6) Option	4 (6) Option
zulässige Personenzahl		4	4	4 (5) Option	4 (5) Option
3-Punkt Sicherheitsgurte insgesamt		4	4	4	4
Rahmenfenster mit Mückenschutz		4	4	4	4
Anzahl Serviceklappen		4	4	4	4
Wandstärke Wände, Dach, Boden	mm	30 / 30 / 38	30 / 30 / 38	30 / 30 / 38	30 / 30 / 38
Frischwasser-/Abwassertank	l	140 (25)* / 100	140 (25)* / 100	140 (25)* / 100	140 (25)* / 100
Batteriekapazität	Ah	80 Gel	80 Gel	80 Gel	80 Gel
Kühlschrank	l	177	177	153	153

<sup>1)</sup> Masse im fahrbereiten Zustand nach Verordnung EU Nr. 1230/2012: Fahrzeug mit Standardausstattung gemäß den Herstellerangaben, 90% der Füllmenge für Kraftstoff, 75 kg (Masse des Fahrers), Wasser in Fahrstellung sowie Gas (ALU-11kg Gasflasche), ohne Sonderausstattung  
<sup>2)</sup> Gespannengewicht beachten <sup>3)</sup> nicht in Verbindung mit SA 6470 Kleiderschrank statt Einzelsitz \* nur mit Gurten entgegen der Fahrtrichtung \*\* nur mit Gurten entgegen der Fahrtrichtung und 40 H Chassis \*\*\* Wassermenge in Fahrstellung. Bei ausreichend vorhandener Rest-Zuladung kann der mit 25l Fassungsvermögen angegebene Wassertank auf sein tatsächliches Fassungsvermögen von 140l gefüllt werden \*\*\*\* nur in Verbindung mit 40 H Fahrgestell

## Integrierte / Serienausstattung S = Serie O = Option P = Paketinhalt - = nicht möglich

	INTEGRA LINE	INTEGRA
<b>CHASSIS</b>		
140 PS, Euro 6d final	S	-
140 PS Motor, Euro 6, Heavy Duty	-	S
CCS Breitspur-Tiefrahmen (Spurweite 1.980 mm) mit Rahmenverlängerung	S	-
AL-KO Tiefrahmenchassis	-	S
ABS	S	S
Fahrer-/Beifahrerairbag	S	S
Manuelle Klimaanlage	S	S
ESP inkl. Traction+ & Hill-Descent-Control	S	S
Tempomat	S	S
16" Räder	S	S
Fix and go Pannenset	S	S
Tagfahrlicht	S	-
LED Tagfahrlicht	P	S
LED Scheinwerfer	P	S
LED Abblendlicht	P	S
LED Rücklichter	S	S
LED Blinker mit richtungsweisendem Lauflicht (Heck)	-	S

## FAHRERHAUS

Fahrerhaussitze im Aufbauolpsterstoff	S	S
Bugmaske aus GFK-Formteil	S	S
Exklusive Lampeneinheit mit integriertem Blinker	S	S
Panoramafrontscheibe (für großes Sichtfeld)	S	S
Eura Mobil „Short Cabin“	S	S
Kurze Frontpartie mit integriertem Original Fiat-Crashschutz	S	S
Kurze Armaturentafel mit großem Sichtwinkel nach vorn	S	S
Weit öffnende, schmale Motorhaube mit direktem Zugriff auf Wischwasser- und Öleinfüllstutzen	S	S
Busspiegel elektrisch verstellbar, beheizt	S	S
Armaturentafel und Türverkleidung in Carbon-Optik	-	S
Hubbett mit 78 cm Sitzhöhe	S	S
Elektrisches Hubbett	O	S
Stauschränke unter Hubbett	S	S
Ambientebeleuchtung unter Hubbett	S	S
Mini-Heki über Hubbett	S	S
Fahrertür mit großen Ablagefächern	S	S
Elektrozentrale griffgünstig in Abdeckfach auf Beifahrerseite	S	-
Elektrische Fensterheber für die Fahrertür	S	S
Umfangreiche Geräuschdämmung	S	S
Fahrerhaus mit automotivem Design	S	S
GFK-Bugmaske mit Scheinwerfergehäusen in RIM Technologie	S	S
Positionsluchten hinter Windschutzscheibe	-	S
Abgesenkte Kühlerbrücke für einfachen Zugang zum Motorraum	S	S
Motorhaube mit Gasfederunterstützung	S	S
Diffusorelemente in schwarzem Gelcoat in einteiliger Bugmaske integriert	-	S
Formteile unter Hubbett für fließenden optischen Übergang zum Wohnraum	-	S
Pilotsitze mit Armlehnen und integrierten Sicherheitsgurten	S	S
Fahrerhaustür mit Doppelverriegelung und zentraler Funkschließung	S	S
Schiebefenster für Beifahrerseite	S	S
Faltverdunklung für Fahrerhaus	S	S
Elektrisches Frontplisse	O	S
Sonnenschutzblenden mit stufenlos verstellbaren Rollos, in Dachhimmel integriert	-	S

	INTEGRA LINE	INTEGRA
Kartenfach mit praktischem Klappdeckel auf Beifahrerseite	S	S
Leseleuchte und Orientierungslicht im Fahrerhaus	S	S
<b>AUFBAU</b>		
Leichtbaudoppelboden durchgehend, isoliert und beheizt	S	S
Aluminiumprofil ohne Kältebrücke für Boden-Wand-Verbindung	S	S
Leichtbaubodenplatte mit Aluminiumeinleger	S	S
Isolierte Radkästen	S	S
Holzfreie GFK-Wände	S	S
Doppelboden GFK-beschichtet	S	S
Dach, Wand, Boden aus GFK, voll isoliert	S	S
Wandstärke Wände/Dach/Boden: 30/30/38 mm	S	S
Isofix, 2 x in Fahrtrichtung	S (EF- + QF-Modelle)	-
Isofix, 1 x in Fahrtrichtung	S (ausser EF-/QF-Modelle)	S
Dachkantenprofil aus pulverbeschichtetem Aluminium mit Fugen-Versiegelung	S	S
Robuste Karoserieschweller aus Aluminium	S	S
Elektrisch betätigte Trittstufe	-	S
Integrierte doppelte Einstiegsstufe, isoliert	S	-
Alde-Warmwasserheizung	S	S
Duo Control mit Fernanzeige, Eis Ex und Crash-sensor	P	S
Serviceklappen mit doppelter Dichtung, isoliertem Inlay und Selbststeinschlössern	S	S
Extrabreite Aufbautür mit Fenster und Mülleimer	S	S
Oberschränke mit Aluminiumprofil-Verstärkung	S	S
Warmluftzirkulation im Doppelboden mit Fußbodenheizungseffekt	S	S
Außenbeleuchtung über Aufbautür	S	S
Frisch- und Abwassertank in beheizter und isolierter Bodenwanne	S	-
Frisch- und Abwassertank in beheiztem Doppelboden	-	S
GFK-Heckwand dreidimensional gewölbt	S	S
Diffusorelemente in schwarzem Gelcoat in einteiliger Heckpartie integriert	S	S
Zusätzliche, abgesenkte Seiten- und Bodenstauflächen (grundrissabhängig)	S	S
Extrabreite Aufbautür mit Fenster und Mülleimer	S	S
Leichtbau-Oberboden	S	S
Doppelt verpresstes GFK-Sandwich-Dach	S	S
Garagenabsenkung mit isolierter Wanne	S	S
Diffusorelemente in schwarzem Gelcoat in einteiliger Heckpartie integriert	-	S
Zentrales Servicefach mit Zugang zu Wassera-blasshähnen	-	S
zusätzliche, abgesenkte Seiten- und Bodenstauflächen (grundrissabhängig)	-	S
Garagentüren auf Fahrer- und Beifahrerseite	S	S
Heckstauräume mit Ankerschienen, Gurten und Stauboxen	-	S
Anti-Rutsch-Belag auf Garagenboden	S	S
Mückengitter für Aufbautür	P	S
Dachhaube Heki über Sitzgruppe	P	S
Mini-Heki über Heckbett	S	S
Mini-Heki über Frontbereich	S	S
Außenwandbündige, isolierte Seit-Rahmenfenster mit Mückenschutzgitter	S	S
Fensterrollos mit Geräuschdämmung	S	S
Teppichboden im Aufbau	O	S
Garagenabsenkung mit isolierter Wanne	S	S



Finden Sie hier einen Eura Mobil Vertragshändler in Ihrer Nähe!





# Integrierte / Sonderausstattung

S = serienmäßige Ausstattung O = Sonderausstattung gegen Aufpreis  
P = optionale Paketausstattung – = nicht möglich

		INTEGRA LINE				INTEGRA				Gewicht in kg	
		IL 695 LF	IL 720 EB	IL 720 EF	IL 720 QF	IL 730 EF	I 760 EF	I 760 QF	I 890 EB		I 890 QB
5512-24	Fenster im Toilettenraum	O	O	O	O	-	S	S	S	S	4,00
5534-24	Elektrischer Dachlüfter	O	O	O	O	O	S	S	S	S	5,50
5535-24	Hebekipp-Dachhaube (Heki)	O	O	O	O	O	S	S	S	S	23,00
5576-24	Mückengitter für Auftür	O	O	O	O	O	S	S	S	S	5,00
6656-24	Serviceklappe Garagentür	S	S	S	S	S	S	S	S	S	4,00
<b>AUFBAUOPTION – INNEN</b>											
3541-24	Komfortsitze	O	O	O	O	O	O	O	O	O	14,40
3611-24	Isoliermatte Fahrerhausboden	O	O	O	O	O	O	O	O	O	1,60
3616-24	Isolierende Doppelverglasung	O	O	O	O	O	-	O	O	O	12,40
3680-24	Verdunklungs-System Fahrerhaus	S	S	S	S	S	-	-	-	-	7,00
3883-24	Tagesdecke Integra/Contura bei QB, HB	-	-	-	-	-	-	-	-	O	2,00
3884-24	Tagesdecke Integra/Contura bei EB	-	-	-	-	-	O	-	O	-	2,00
3885-24	Tagesdecke bei QB/HB	-	-	-	O	-	-	-	-	-	2,00
3886-24	Tagesdecke EB	-	O	O	-	O	-	-	-	-	2,00
6213-24	Entfall Matratze hinten	-	O	O	O	O	O	O	O	O	0,00
6224-24	Zusatzbett für zwei Personen (Umbau Sitzgruppe)	O	O	O	O	O	O	O	O	O	11,00
6236-24	elektr. verstellbares Hubbett 2 Personen	O	O	O	O	O	S	S	S	S	8,00
6237-24	Manuell verstellbares Hubbett	S	S	S	S	S	-	-	-	-	39,00
6354-24	Sitz: Fünfter Sitzplatz	-	O	-	-	-	-	-	O	O	13,00
6430-24	Tisch mit verchromtem Tischfuß	-	-	-	-	-	S	S	S	S	2,00
6431-24	Stauschränke statt Hubbett	O	O	O	O	O	O	O	O	O	-8,00
6657-24	Ordnungssystem für Heckgarage	-	-	-	-	-	O	O	O	O	4,80
7812-24	Ambientebeleuchtung	S	S	S	S	S	S	S	S	S	8,00
<b>AUFBAUOPTION – FAHRRADTRÄGER</b>											
5143-24	Fahrradträger für 2 Fahrräder oder 2 E-Bikes (bis 60kg)	-	-	-	-	-	O	O	O	O	9,40
5146-24	Fahrradträger Erweiterungskit 4-fach	O	O	O	O	O	O	O	O	O	2,00
5147-24	Fahrradträger für 2 Fahrräder	O	O	O	O	O	-	-	-	-	13,00
5148-24	Fahrradträger E-Bikes absenkbar	O	O	O	O	-	-	-	-	-	16,00
<b>AUFBAUOPTION – MARKISEN</b>											
5244-24	Markise 4,5 m	O	-	-	-	-	-	-	-	-	36,00
5245-24	Markise 5 m	-	O	O	O	O	-	-	-	-	42,00
5246-24	Markise 5,5 m	-	-	-	-	-	O	O	-	-	62,70
5250-24	Markise 6 m	-	-	-	-	-	-	-	O	O	66,70
<b>AUFBAUOPTION – HEIZUNG</b>											
3617-24	Fußbodenheizung Fahrerhaus (beheizte Fußmatte/Alde Hgz.)	O	O	O	O	O	O	O	O	O	4,40
7224-24	Wärmetauscher	O	O	O	O	O	O	O	O	O	5,00
7227-24	Warmwasser Heizung - Alde	S	S	S	S	S	S	S	S	S	15,00
7510-24	autarkes E-Bike Ladegerät	O	O	O	O	O	O	O	O	O	3,00
<b>AUFBAUOPTION – KÜCHE</b>											
7230-24	Dunstabzugshaube	O	O	O	O	O	S	S	S	S	3,00
7238-24	Backofen	O	O	O	O	O	S	S	S	S	15,00
7255-24	Großer Kühlschrank	S	S	S	S	S	S	S	S	S	18,00

S = serienmäßige Ausstattung O = Sonderausstattung gegen Aufpreis  
P = optionale Paketausstattung – = nicht möglich

		INTEGRA LINE				INTEGRA				Gewicht in kg	
		IL 695 LF	IL 720 EB	IL 720 EF	IL 720 QF	IL 730 EF	I 760 EF	I 760 QF	I 890 EB		I 890 QB
<b>AUFBAUOPTION – VERSORGUNGSTECHNIK</b>											
5221-24	Dachklimaanlage 230 Volt	O	O	O	O	O	O	O	O	O	35,00
5223-24	Dachklimaanlage 230 Volt (Aufpreis zu Mondial)	O	O	O	O	O	-	-	-	-	35,00
7321-24	Lithium-Batterie (1 Stück)	O	O	O	O	O	O	O	O	O	-13,00
7324-24	Lithium-Batterie (2 Stück)	O	O	O	O	O	O	O	O	O	17,50
7327-24	2. Gel - Batterie 80 Ah	O	O	O	O	O	O	O	O	O	27,00
7341-24	Vorverkabelung für Solaranlage	O	O	O	O	O	O	O	O	O	1,50
7512-24	Gas-Außensteckdose	O	O	O	O	O	O	O	O	O	1,00
7516-24	Duo Control CS mit Eis-Ex	O	O	O	O	O	S	S	S	S	1,00
7655-24	Abwasser-Tank, isoliert und beheizt	S	S	S	S	S	-	-	-	-	8,90
<b>AUFBAUOPTION – TEXTILE AUSSTATTUNG</b>											
6111-24	Fahrerhaussitze im Aufbaupolsterstoff	S	S	S	S	S	S	S	S	S	4,00
6113-24	Polsterstoff „Milano“	O	O	O	O	O	O	O	O	O	0,00
6132-24	Polsterstoff "Dara"	O	O	O	O	O	O	O	O	O	0,00
6136-24	Polsterstoff „Pisa“	O	O	O	O	O	O	O	O	O	0,00
6137-24	Polsterstoff „Leder Beige“	-	-	-	-	-	O	O	O	O	2,00
6138-24	Polsterstoff „Leder grau“	-	-	-	-	-	O	O	O	O	2,00
6153-24	Polsterstoff „Como“	S	S	S	S	S	S	S	S	S	0,00
6192-24	Dekoration "Maka"	S	S	S	S	S	S	S	S	S	0,00
6193-24	Dekoration "Lasca"	O	O	O	O	O	O	O	O	O	0,00
6194-24	Dekoration "Rana"	O	O	O	O	O	O	O	O	O	0,00
<b>AUFBAUOPTION – MULTIMEDIA</b>											
3215-24	Lautsprecher (2) im Aufbau	O	O	O	O	O	-	-	-	-	4,00
3237-24	Moniceiver mit Rückfahrkamera	O	O	O	O	O	O	O	O	O	1,00
3238-24	Naviceiver mit Rückfahrkamera	O	O	O	O	O	O	O	O	O	1,00
3241-24	Soundsystem	-	-	-	-	-	O	O	O	O	5,00
3439-24	Flachbildschirmwandhalterung im Frontbereich	O	O	O	O	O	O	O	-	-	1,20
3441-24	Flachbildschirmwandhalterung im Heckbereich	-	-	-	-	O	O	O	O	O	1,20
3460-24	Flachbildschirmauszug im Frontbereich	-	-	-	-	-	-	-	O	O	4,00
<b>AUFBAUOPTION – WEITERE OPTIONEN</b>											
3681-24	elektr. Frontplisse	O	O	O	O	O	S	S	S	S	6,70
6273-24	Teppichboden im Aufbau	O	O	O	O	O	S	S	S	S	8,00
<b>AUFBAUOPTIONEN – MÖBELDEKOR</b>											
6475-24	Möbeldekor "Chalet"	S	S	S	S	S	-	-	-	-	0,00
6480-24	Möbeldekor "Navarra"	-	-	-	-	-	S	S	S	S	0,00



# EURA MOBIL

Your  
Quality Time.



Alle Angaben in dieser Broschüre beziehen sich auf die hier aufgeführten Produkte und gelten nicht für andere Produkte der Eura Mobil GmbH. Die in dieser Broschüre abgebildeten Modelle zeigen die Ausstattung für Deutschland. Sie enthalten zum Teil auch Sonderausstattungen und Zubehör, die nicht zum serienmäßigen Lieferumfang gehören. Alle Gewichtsangaben sind Werte mit einer Schwankungsbreite von +/- 5 Prozent. In verschiedenen Ländern sind aufgrund gesetzlicher Bestimmungen Abweichungen von den hier beschriebenen Modellvarianten und Ausstattungen möglich. Bitte informieren Sie sich über den genauen Umfang und das lieferbare Programm der modellspezifischen sowie der modellunabhängigen Ausstattung bei Ihrem Eura Mobil Händler. Irrtümer und Änderungen von Konstruktion, Ausstattung und Sonderausstattung vorbehalten. Mit Erscheinen dieser Broschüre verlieren alle vorherigen Kataloge ihre Gültigkeit.

#### Allgemeine Hinweise zur Gewichtssituation bei Reisemobilen

Sonderausstattung (Zusatzausrüstung) erhöht die Masse im fahrbereitem Zustand und verringert die Zuladung. Das Gewicht der Zusatzausrüstung ergibt sich aus unseren Prospektangaben oder kann bei Ihrem Händler/Verkäufer erfragt werden. Die jeweils angegebene maximale zulässige Personenzahl ist gewichts- und achslastabhängig. Sie kann sich bei Einbau von Sonderausstattung (= Sonderausrüstung/Zusatzausrüstung) und Zubehör reduzieren, sodass zugunsten der Zulademöglichkeit einzelne Sitzplätze nicht nutzbar sind. Wenn alle Sitzplätze genutzt werden sollen, muss teilweise auf Zuladung verzichtet werden. Die technisch zulässige Gesamtmasse sowie die Achslasten dürfen nicht überschritten werden. Die Zulademöglichkeit reduziert sich durch Einbau von Sonderausstattung (= Sonderausrüstung/Zusatzausrüstung) und Zubehör. Außerdem ist die Zulademöglichkeit nicht nur abhängig von der Masse im fahrbereitem Zustand, der tatsächlichen Fahrzeugmasse, dem Gewicht des Zubehörs und der technisch zulässigen Gesamtmasse, sondern auch von den jeweiligen Achslasten. Voraussetzung für die Ausschöpfung der fahrzeugtechnisch möglichen Zuladung ist eine entsprechende, achslastabhängige Lastverteilung.

Die Masse des in fahrbereitem Zustand gem. Art. 2, Ziff. 4. a) VO (EU) 1230/2012 ist, sofern nichts Abweichendes geregelt ist, definiert als: Masse des Fahrzeugs mit Standardausrüstung gem. Herstellerangaben (inkl. Bordwerkzeug und Ladekabel für Aufbauakku)

+ Kraftstofftank zu 90 % gefüllt

+ 75 kg (Masse des Fahrers)

+ Alu-Flüssiggasflasche (11 kg Füllmenge) zu 100 % gefüllt (entspricht 18 kg Gesamtmasse)

+ Frischwassertank in Fahrstellung zu 100 % gefüllt (Fassungsvermögen des Frischwassertanks ist begrenzt auf 25 Liter Frischwasser im Fahrbetrieb, sofern technisch vorgesehen\*)

= Masse in fahrbereitem Zustand

\* Fassungsvermögen des Frischwassertanks i.S.d. Anh. V. Teil A, Ziff. 2.6 Fn. (h) VO (EU) 1230/2012 ist je nach Fahrzeugmodell durch Überlaufventil begrenzt auf 25 Liter (empfohlene Fahrbefüllung)

Die technisch zulässige Gesamtmasse gem. Art. 2, Ziff. 7 VO (EU) 1230/2012 ist definiert als:

Die vom Hersteller angegebene Höchstmasse des Fahrzeugs in beladenem Zustand.

Die maximale Zulademöglichkeit im Sinne der Katalogangaben ist definiert als:

Technisch zulässige Gesamtmasse – Masse in fahrbereitem Zustand = Maximale Zulademöglichkeit.

© Eura Mobil GmbH 2024

Nachdruck, auch auszugsweise, nur mit schriftlicher Genehmigung der Eura Mobil GmbH.

Stand Januar 2024 PEM-2024-DE01 Tech. Dat. EM 2024 DE Print CMT 2024

Eura Mobil GmbH · Kreuznacher Straße 78 · 55576 Sprendlingen (Rheinessen)

Tel. +49 6701 / 203 200 · Fax +49 6701 / 203 210 · info@euramobil.de · www.euramobil.de



**Finden Sie hier einen Eura Mobil  
Vertragshändler in Ihrer Nähe!**